



RAHANDUSMINISTEERIUM

Sotsiaalselt vastutustundlike riigihangete jätkutöö tuba

16.12.2025

Töötoa ajakava

9.30 – 10.20	Ülevaade arengutest sotshangete valdkonnas RAM riigihangete valdkond (Estella Põllu, Maarika Tork) ja MKM töövaldkond (Krista Erg-Scacchetti)
10.20 – 10.45	Hankijate praktikate jagamine REM (Krista Talvar) ja RIK (Teele Nässi)
10.45 – 11.00	Paus
11.00 – 12.00	Arutelu
12.00 – 12.15	Kokkuvõte

Riigihangete strateegilised eesmärgid, vt **Hetkeseis**

<https://fin.ee/riigihanked-riigiabi-osalused/vaartuspohine-hankimine>

Indikaator		2020	2021	2022	2023	2024	2025 (30.09.2025)	2025 <i>sihttase</i>	2030 <i>sihttase</i>	2035 <i>sihttase</i>
Sotsiaalselt vastutustundlike hangete osakaal	Arvust	0,10%	0,10%	0,10%	0,70%	2,00%	2,80%	5%	7%	10%
	Mahust	0,10%	0,20%	0,20%	0,50%	2,20%	1,60%	10%	15%	20%

Allikas: Riigihangete register

NB!

- Statistikas ei kajastata minikonkurse, dünaamilise hankesüsteemiga seotud hankeid ja toetuse saaja oste.
- Statistikas kajastuvad vaid hanked, mille juurde hankija on ise strateegiliste hangete aspekti kasutamise märke lisanud.

1. Direktiivide hindamise aruanne. Euroopa Komisjon. 2025.

[https://ec.europa.eu/transparency/documents-register/detail?ref=SWD\(2025\)332&lang=en](https://ec.europa.eu/transparency/documents-register/detail?ref=SWD(2025)332&lang=en)

Mõiste, eesmärk, tegevused

1

Sotsiaalhange tähendab riigihanget, mis arvestab sotsiaalseid kaalutlusi, et edendada eesmärke nagu:

- töövõimaluste loomine
- inimväärased töötingimused
- sotsiaalne kaasatus

2

2014. aasta EL-i reformi eesmärk oli sotsiaalhangete edendamine.

3

Euroopa Komisjon on teinud mitmeid tegevusi:

- välja andnud juhendmaterjale
- loodud on jätkusuutlike riigihangete kasutajatugi (GPP Helpdesk)
- korraldatud on veebiseminare

Praegune olukord

- Sotsiaalhangete kasutamine on kasvamas, kuid küpsusaste liikmesriikides erineb.
- Edukad riigid jagavad ühiseid edutegureid:
 - koostatud on riiklikud strateegiad, mis käsitlevad sotsiaalset mõõdet
 - loodud on tugikeskused/võrgustikud
 - seatud on miinimumeesmärgid sotsiaalsete hangete osakaalu kohta

Näited:

- Prantsusmaa: 30% lepingutest peab 2025. a sisaldama sotsiaalseid kriteeriume
- Hispaania: 10% reserveeritud lepinguid keskvalitsuse tasandil

Väljakutsed

- Selgete juhiste ja ühtse definitsiooni puudumine
- Raskused sotsiaalse mõju mõõtmisel
- Sotsiaalsete kriteeriumide sidumine lepingu esemega
- Liigne sõltuvus madalaimast hinnast kui ainsast hindamiskriteeriumist
- Nõrk järelvalve ja aruandlusmehhanism

Järeldused – strateegilised hanked

Rohehanked: kasutatakse, kuid riikide lõikes erinevalt; 14 liikmesriigi andmetel alla 25% lepingutest.

Sotsiaalhanked: raskesti hinnatavad, kuid andmed viitavad kasvavale trendile.

Innovaatilised hanked: jälgivad vaid mõned riigid; praktikas väga piiratud (alla 1% lepingutest).

2014. a direktiivid tähistasid edasiminekut roheliste, sotsiaalsete ja innovaatiliste hangete edendamisel.

Vabatahtlik lähenemine võimaldas liikmesriikidel ja hankijatel kohandada reegleid vastavalt oma kontekstile, kuid tõi kaasa ebaühtlase rakendamise EL-is.

2. Kuidas rakendada sotsiaalselt vastutustundlikku riigihanget: mõjupõhine raamistik koos näitajate ja praktiliste näidetega. Euroopa Komisjon, ICLEI, PwC. 2025

<https://op.europa.eu/en/publication-detail/-/publication/b2aaa0f7-f7e6-11ef-b7db-01aa75ed71a1/language-en>

Analüüsi tulemusena

- Töötati välja raamistik, mis aitab mõõta riigihangete sotsiaalsed mõju.
- Analüüsiti 75 hanget üle EL-i. Lingid hangetele (EE-st 5 hanget: [RTK ligipääsetavus](#), [TEHIK sotsiaalse ettevõtte hindamiskriteerium](#), EIS [nooremkonsultandi kaasamine](#) + [ligipääsetavus koos KKH tingimusega](#), REM [tudengi kaasamine](#)).
- Palju näiteid
- Tuuakse välja edutegurid ja väljakutsed
- Antakse poliitikasoovitusi

Raamistikus neli põhiindikaatorit

Valiti **4 mõjuindikaatorit** ja nende alamindikaatorid:

- Tööhõive ja sotsiaalne kaasatus
 - Hästi tagatud töötingimused
 - Ligipääsetavus ja universaalne disain
 - Kestlikud ja eetilised hanketavad
- +
- Lisatud on KKH tingimus ei/jah

Indikaatoreid hinnati mõju järgi 0-5: puudub 0, minimaalne 1, mõõdukas 2, arvestatav 3, ulatuslik 4, transformatiivne 5

Kasutamise osakaal

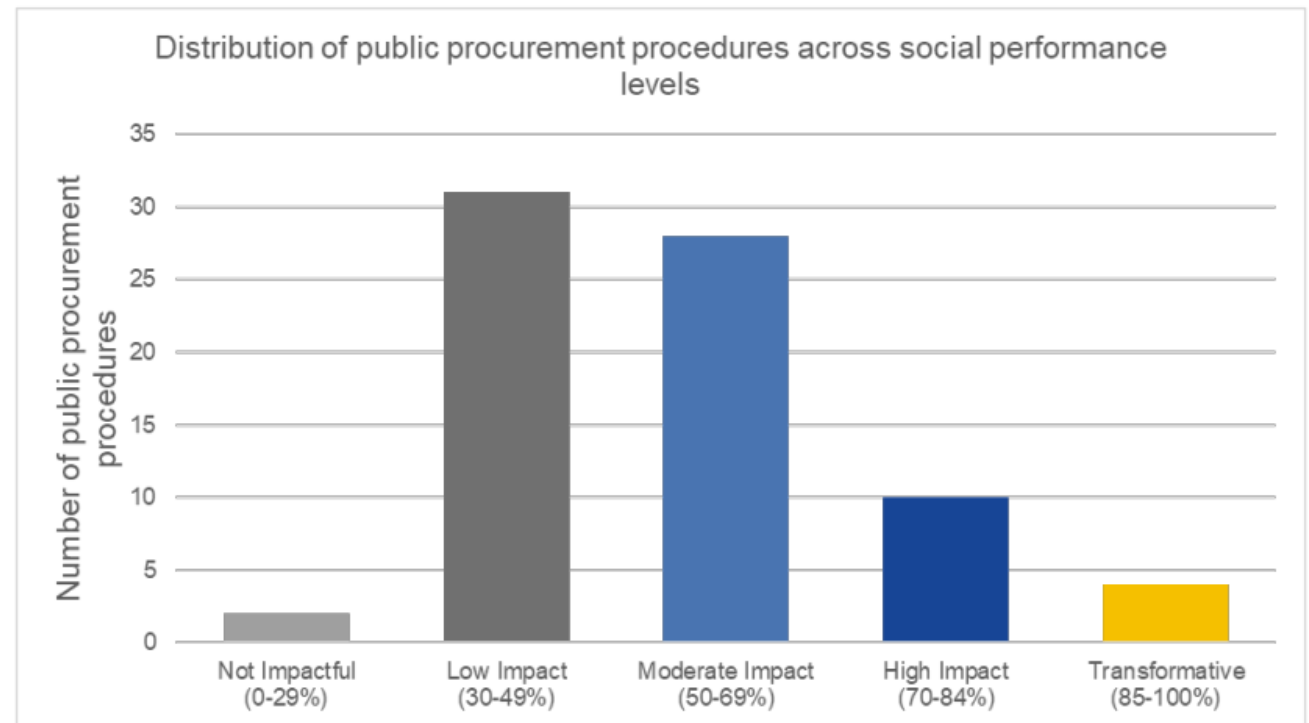
Osakaal analüüsitud hangetes:

- Tööhõive ja sotsiaalne kaasatus 62/75(enim kasutatud)
- Hästi tagatud töötingimused 54/75 (laialdaselt kasutusel)
- Ligipääsetavus ja universaalne disain 30/75
(märkimisväärne arenguruum)
- Kestlikkuse praktikad 50/75 (näitab kasvavat teadlikkust)

Sotsiaalhanke mõju arvutamine SIR (Social Impact Rating) ja tulemused

$$SIR = [TPS * 0.8] + [HB * 0.1] + [DIB * 0.1]$$

- TPS – Total Performance Score
(kasutatud tingimuste hinnangute keskmine)
- HB – Holistic Bonus (mitme erineva mõjuindikaatori tingimused kasutusel)
- DIB – Deep Impact Bonus
(mitme erineva mõjuindikaatori tingimused ja need on suure mõjuga)



Edutegurid ja väljakutsed

Edutegurid:

- selged eesmärgid
- reserveeritud lepingud
- koostöö asjakohaste organisatsioonidega
- mitmekülgsete sotsiaalkriteeriumide kasutamine (suurem mõju)
- hindamiskriteeriumid ja lepingu tingimused suurendavad pakkuja vastutust
- sotsiaalsete ja KKH tingimuste kombineerimine

Väljakutsed:

- madal ambitsioon
- vähene järelvalve
- hindamisel eelistatud madalaim maksumus

Soovitused ja järeldused

- Võtta kasutusele terviklik lähenemine sotsiaalhangetele
- Standardiseerida head praktikad
- Tugevdada järelevalvet
- Parandada andmete kättesaadavust ja läbipaistvust

3. OECD soovitusel riigihankepetsialistide
professionaliseerimiseks ja strateegiliste hangete
taseme tõstmiseks

Soovitused

Soovitus järetegevuseks	Järetegevuse plaan
Täpsustada definitsioon ning selgitada hankijatele kasutamist ja tingimusi. Koostada juhendeid, teha koolitusi. Tõsta juhtide teadlikkust, suurendada erasektori kaasatust. Teha koostööd teadmuskeskustega.	Täpsustamine plaanis direktiivide muutmisel. Koostöös vastutavate asutustega juhendid ja koolitused. Üliõpilastele teemasid välja pakkuda. Hankijatel korraldada turuuringuid ja mõju suurendamiseks kasutada erinevate mõjuindikaatorite tingimusi + KKH tingimusi koos.
Arendada tööriistu või standardmallid, mis aitavad hangete elluviimist ja seiret automatiseerida.	Näidistingimused RHRis. RHR arendused e-vormide täiendamiseks. AI võimalusi uurida. Võimalik ühinemine PPDS-iga (https://www.public-procurement-data-space.europa.eu/en).
Mõõta mõju. Korraldada regulaarselt uuringuid, et hinnata strateegiliste hangete tulemuslikkust	Metoodika väljatöötamine ja uuring RAM uuringute rahastamise taotluste nimekirjas.
Eeskujude ja parimate praktikate esiletoomine. Võrgustike loomine.	RAM monitooringaruandes parimate väljatoomine 2024. a alustatud. RAM väärtuspõhiste hangete veebilehele eraldi sektsioon luua ja hankijatelt näiteid, mida avaldada. Sotsiaalhangete töötoad.
Lua riigihanke spetsialistide sertifitseerimissüsteem.	Tutvustada teadmuskeskustele ja hankijatele riigihanke spetsialistide kompetentsimudelit. Võimalusel luua e-õppematerjal.



RAHANDUSMINISTEERIUM

Aitäh!

riigihanked@fin.ee



MAJANDUS- JA
KOMMUNIKATSIOONI-
MINISTEERIUM

Väärtuspõhised hanked

Sotsiaalselt vastutustundlikud

Krista Erg-Scacchetti

Nõunik (ligipääsetavus), võrdsuspoliitika osakond

Tallinnas, 16.12.2025



Selles esitluses

- 1 Väljakutsed
- 2 Digitööriist
- 3 Prioriteetidid
- 4 Lühijuhendid

Väljakutsed



Kui paljud hangetest
on 2023 seisuga

Keskkonnahoidlik 9,5%

**Sotsiaalselt
vastutustundlik 0,7%
(eesmärk 2025-ks 5%)**

Innovatsiooni toetav
0,2%

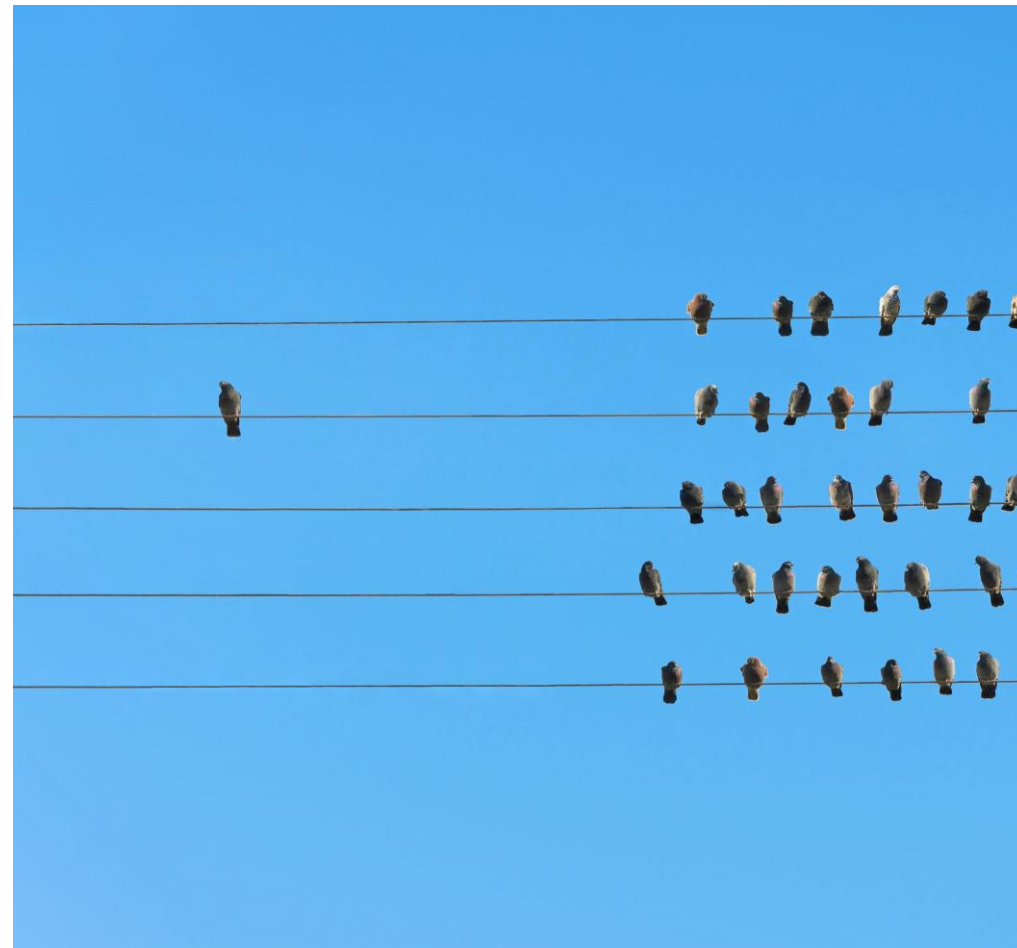


Väljakutsed - isikuandmed

Mida teha, kui tahaks kaasata hanke täitmiseks nt üksikemasid või puuetega inimesi aga seda infot ei tohi küsida? Ka „vabatahtlikult“ ülemusele esitatud infot ei tohi hankijale esitada.

Kas on võimalik kitsa sihtrühmani jõuda isikuandmeteta?

Näiteks kaudne lähenemine: Eestis enamuse ligipääsetavuse konsultatsioone pakkuvaid organisatsioonid koosnevad suuremas osas puuetega inimestest ja nende lähedastest. See pole garanteeritud aga võib natuke eeldada, et kui sellisest organisatsioonist teenust ostetakse, siis saavad tööd ka puuetega inimesed ja omaste hooldajad.

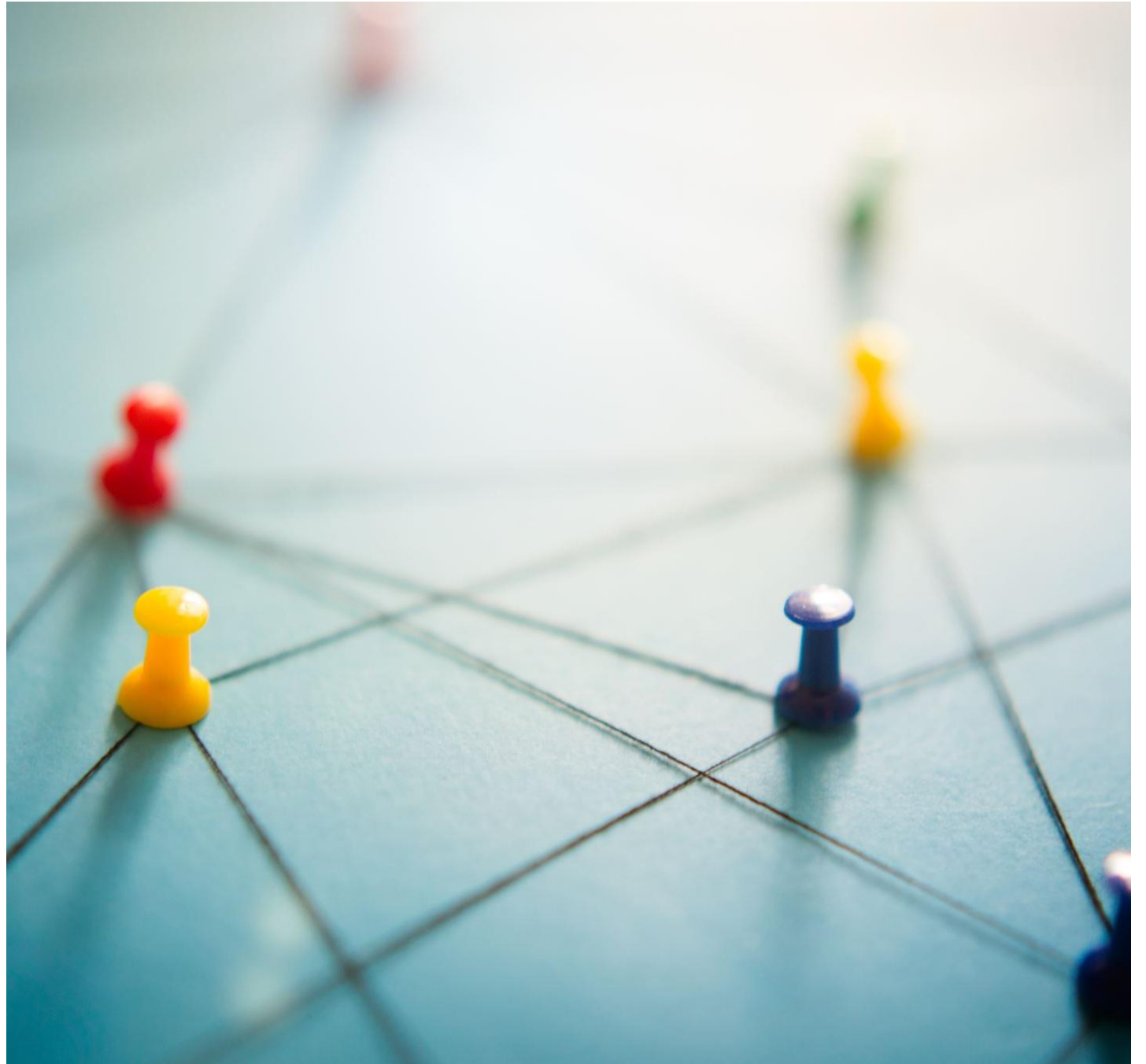


Väljakutsed – praktilised küsimused

Seoste leidmine on keeruline, eeldab interdistsiplinaarseid teadmisi.

Näiteks, talvise teehoolduse hankes aitaks soolisele võrdsusele kaasa, kui kõnniteed oleks võrreldes sõiduteedega prioriteetsemad ja varajasel ajal puhtad.

Praktilised lahendused – mida ja kuidas konkreetselt teha?



Mõõtmine

Mõõtmine – kuidas kindlaks teha, et hanke tingimus on täidetud või, et see oma eesmärki täidab?

Võib-olla iga liigutuse tulemust ei saagi täpselt mõõta aga lõpuks on ikkagi makrotasandil mõju.



Vaba tahe

Vaba tahe vs kohustus – Nt, kui keskkonnatingimused on kohustuslikud, siis vähemalt kohustuslikus osas peab neid väärtuseid edendama.

Sotsiaalseid aspekte ei ole selliselt reguleeritud ja ei saakski ega peaks.

Niigi keerulises maailmas on raske panna kedagi veel rohkem pingutama võib-olla natuke abstraktsetel teemadel, mille puhul ise kohe tulemust ei näe.



Prioriteedid



Prioriteedid

Miks oli vaja
prioriteete valida?

Kes valisid?

Miks need valiti?



Sotsiaalselt vastutustundliku hankimise prioriteedid

- **SOOLISE VÕRDSUSE EDENDAMINE:**
 - Soolise palgalõhe vähendamine
 - Soolise segregatsiooni vähendamine
 - Soolise tasakaalu parandamine otsustamises ja juhtimises
 - Sooliste stereotüüpide vähendamine ja soolist võrdsust väärtustavate hoiakute toetamine
- **VÄHEMUSTE VÕRDSETE VÕIMALUSTE EDENDAMINE:**
 - Tõhus kaitse diskrimineerimise eest - võrdse kohtlemise tagamine
 - Sidusrühmade tegutsemisvalmiduse ja -võimekuse suurendamine
 - Kvaliteetsete andmete kogumine ja kasutamine
 - Mitmekesisuse väärtustamine ja juhtimine organisatsioonides
 - Ligipääsetavuse edendamine

Sotsiaalselt vastutustundliku hankimise prioriteedid 09.06.2025.pdf

Võrdsete võimaluste edendamise digitööriist



Võrdsete võimaluste edendamise digitööriist

- Digitööriist aitab toetuse taotlejal ja saajal välja selgitada, kuidas projekti tegevusi ellu viia nii, et need edendaks lisaks projekti põhieesmärgile ka soolist võrdsust, ligipääsetavust ja vähemusrühmade võrdseid võimalusi.

Võrdsete võimaluste edendamise digitööriista juhend |
Kompetentsikeskus

Kuidas projektis tagada ligipääsetavus? | Kompetentsikeskus

Kuidas sina saad oma projekti tegevuste raames tagada ligipääsetavuse?

Vaata, mis on ligipääsetavuse olukord ja juurprobleemid sinu projekti valdkonnas ja tegevustes ning milliste meetmetega saad ligipääsetavust tagada.

Vali valdkond:



Digiühiskond



Ehitus ja ruumiloome



Ettevõtlus



Haridus ja noorsootöö



Kliima ja keskkond



Kultuur ja sport

Sotsiaalkaitse ja sotsiaalne kaasatus



Teadus ja arendustegevus



Tervis ja eluiga



Transport ja liikuvus



Töö ja tööelu

Lühijuhendid



Lühijuhendid

- Miks neid teeme – et julgelt proovida, saada eduelamus, kiire vastus mida teha, õiguskindlus
- Miks lühikesed? Lihtsus, ressursside puudus, kiirustamine
- Miks kindlad objektid, mitte laiema teemaga juhendid? – Sest hankija otsib oma hangitava objekti kohta infot ja näiteid.
- Kellele? Eelkõige väiksemad/uued hankijad, kes neid objekte hangivad harva või esmakordselt ning pole võib-olla süsteemset väärtuspõhiste hangete edendamise kogemust või praktikat.
- Mis nendega edasi saab – levitamine, kasutamise tagasiside kogumine
- Kas tuleb juurde – oleneb tagasisidest

Juhendite teemad 2025

- 1) Avalikud ja hoonete tualetid
- 2) Digilahendused
- 3) Mängualad
- 4) Teabe- ja õppematerjalid
- 5) Teede ja tänavate projekteerimine
- 6) Teehoole
- 7) Terviserajad ning puhkealad
- 8) Uuringud
- 9) Ühistransporditeenused ja peatustaristu
- 10) Ürituste korraldamine ja toitlustus



Millest juhend koosneb? (mustand)

- Sissejuhatus
- Näidistingimused
- Pane tähele
- Levinud vead
- Õigusaktid, Juhendid
- Kaasamine

Avalikud ja hoonete tualetid Lühijuhend hankijale

Tualett on üks olulisemaid võrdsust ja väärikut puudutavaid ruume. Nende puudumine või kehv disain nii sise- kui ka väliruumides piirab inimeste osalemisvõimalusi töö- ja sotsiaalelus, hariduses ja tegelikult kõikjal. Kaasav disain tähendab füüsilise ruumi kõrval ka psühholoogilist mugavust ja turvalisust, et vähendada takistusi paljude kasutajate (nt väikelaste vanemate, tugiisikuga inimeste, eri rollides naiste, soolehaigustega ja mittebinaarsete inimeste jpt) teekonnal.

See juhend aitab näha seoseid, pakub ideid hanketingimuste sõnastusse, ning juhib tähelepanu, kus juhtub päriselus enim vigu, kui paberil ka kõik hästi tundub.

Hanketingimused

Hankeetapp	Tingimus	Tõendus
Tehniline kirjeldus	Kõik elemendid vastavad nõuetele ja standarditele	Ligipäasetavuse kirjeldus kõigis aspektides projekti seletuskirjas; seadmete ja keskkonna tehnilised kirjeldused
Hindamiskriteerium	Lisapunktid, kui pakkuja ületab standardeid ligipäasetavuse ja võrdse kohtlemise osas	Selgitus, kuidas nõudeid ületatakse
Vastavustingimus	Pakkuja meeskonnas on ligipäasetavuse ja võrdse kohtlemise ekspertiis; varasemad kogemused	CVd, kogemuste kirjeldus
Tehniline kirjeldus	Testimise nõue erinevate sihtrühmadega: vähemalt neli puudeliiki, inimesed elukaare eri osades, naised, mittebinaarsed	Selgitus, kellelt testimine tellitakse; testimise meetoodika kirjeldus; projektile mittevastavuste parandamine või eraldi trahv lepingus

Pane tähele

- **Ligipääs:** Kas avaliku hoone igal korrusel on tualettidele takistuseta juurdepääs? Kas kõigi võimetega inimestele on arusaadav, kas tualett on kinni või vaba? Piirang on ka tasulisus.
- **Universaalne kasutus:** Sugude ja vajaduste järgi eristamise asemel saab ehitada mitu sellist tualetti, mis on sooneutraalsed ja piisavalt ruumikad ratastooli, lapsevankri või (sh teisest soost) abistajaga sisenemiseks.
- **Märgistus:** Kas piktogramm ja sildid on sooneutraalsed, kontrastsed ja arusaadavad ka kognitiivsete eripäradega inimestele?
- **Valgustus ja akustika:** Kas valgustus on ühtlane, mitte ere, hämar ega vilkuv ning akustika ei tekita kaja ega ebamugavust? Näiteks valjud kätekuivatid võivad põhjustada ebamugavust helitundlikele inimestele või lastele.

- **Hooldus:** Arvesta ka elukaarekuludega: kas tualette koristatakse ja varustatakse ning seadmete toimivust kontrollitakse piisavalt tihti? Mh peaks ruumis olema hügieenivahendite automaadid või tasuta tarvikud ning neile eraldi prügist, soovitatavalt sensoriga kaanega.
- **Andmekaitse:** Pakkumuses võid küsida meeskonna kogemusi ligipäasetavuse hindamisel, aga mitte infot näiteks nende puude kohta.

Levinud vead

- **Teadmatus:** Arvamine, et eesruumiga tavatualett on enam-vähem ju füüsiliselt ligipäasetav. Ei ole.
- **Kitsus:** Liiga kitsas või vales suunas anev üks või väike pöördetuum, kus ei mahu päriselt sisse ega abistama.
- **Kõrgus:** Puuduvad sobiva kõrgusega käepidemed, nagid, alarmnõr kahel kõrgusel, põiveruum kraanikausi all või mähkimislaud. Või ei ulatu kabiini ukseid pörandi ja laeni. Kõrgusi saab veel muuta, aga valesti asetatud poti või kitsa uksega on hiljem keerulisem.
- **Viidad:** Tualett ise pole hoones või õues leitav, märgistus pole punktikirjas. Veebis pole infot, kus asuvad avalikud WCd (nii õues kui poes või tanklas).
- **Sooline eristamine:** Kui mähkimise ja imetamise või väikelapse abistamise võimalus on ainult naiste tualetis, piirab see vanemate võrdsust. Imetamiseks võiks üldse eraldi ruumid kavandada, potikaanel istumine riivab väärikut.
- **Välitualettide unustamine:** pargis, matkarajal või väliüritusel on vajadused täpselt samad.
- **Tasustamine:** Ootus, et küll need MTÜd annavad meile tasuta nõu. Kasutajatest ja auditid peavad olema tasustatud töö.

Õigusaktid, standardid, juhendid

[Väärtuspõhine hankimine](#)

[Ehitusstandardid](#)

[Erivajadustest tulenevad nõuded ehitistele](#)

[ISO 21542:2021, EN 17161:2019, EN 17210:2021](#)

[Universal Design Guidelines for Changing Places Toilets](#)

[TJA – Ligipäasetavuse juhend](#)

[Planeerimine.ee tööriistakast](#)

[Jälgi, et loed ikka kehtivat versiooni!](#)

Keda kaasata

Näidistingimused inspiratsiooniks (mustand)

Hankeetapp	Tingimus	Tõendus
Tehniline kirjeldus	Kõik elemendid vastavad nõuetele ja standarditele	Ligipääsetavuse kirjeldus kõigis aspektides projekti seletuskirjas; seadmete ja keskkonna tehnilised kirjeldused
Hindamiskriteerium	Lisapunktid, kui pakkuja ületab standardeid ligipääsetavuse ja võrdse kohtlemise osas	Selgitus, kuidas nõudeid ületatakse
Vastavustingimus	Pakkuja meeskonnas on ligipääsetavuse ja võrdse kohtlemise ekspertiis; varasemad kogemused	CVd, kogemuste kirjeldus
Tehniline kirjeldus	Testimise nõue erinevate sihtrühmadega: vähemalt neli puudeliiki, inimesed elukaare eri osadel, naised, mittebinaarsed	Selgitus, kellelt testimine tellitakse; testimise metoodika kirjeldus; projektile mittevastavuste parandamine või eraldi trahv lepingus

Lühijuhendite ajakava

- Algselt plaanitud 2025-2027, ca 1 juhend kvartalis tasapisi
- Hetkel hankega Praxiselt tellitud 2025. a lõpuks 10tk



MAJANDUS- JA
KOMMUNIKATSIOONI-
MINISTEERIUM

Aitäh!

Kas on küsimusi?

Krista Erg-Scacchetti

Nõunik (ligipääsetavus), võrdsuspoliitika osakond
krista.erg@mkm.ee





REGIONAAL- JA
PÕLLUMAJANDUSMINISTEERIUM

Sotsiaalse väärtuse kriteeriumid Regionaal- ja Põllumajandusministeeriumi riigihangetes

Krista Talvar

Riigihangete valdkonnajuht

Organisatsiooni arengustrateegia 2026-2029 eesmärgid riigihangete valdkonnas

Oktoobris 2025 kinnitati organisatsiooni arengustrateegia, mis toetab tulemuslikku ja eesmärgipärast tegutsemist, seob tugitegevused sisuliste eesmärkidega ja annab tugiteenustele selge rolli strateegiliste eesmärkide saavutamises.

Aastal 2025 on REM väärtuspõhiste hangete osakaal 67%, sh sotsiaalkriteeriumeid on rakendatud 16%.

Aastaks 2029 tõstame väärtuspõhiste hangete osakaalu 90%-ni

„Avaliku sektori asutuste toidlustuse riigihangete keskkonnahoidlikkuse kriteeriume analüüsiv rakendusuuring koos piloteerimisega“ viitenumber [296321](#)

Kriteeriumid		Osakaal	Kogus	Ühik
1. Pakkumuse kogumaksumus Tüüp ja hindamismeetod: Maksumus , vähim on parim Vaata hindamismetoodika ja kriteeriumi kirjeldust		50		EUR
				Teabevahetus (0)
2. Uuringu läbiviimise metoodika kirjeldus Tüüp ja hindamismeetod: Kvaliteet , hankija hinnatav Vaata hindamismetoodika ja kriteeriumi kirjeldust		40		
				Teabevahetus (0)
3. Meeskonda kaasatud üliõpilane(sed) Meeskonda on kaasatud vähemalt üks kõrgharidustaseme esimese, teise või kolmanda astme üliõpilane, kelle eriala on seotud uuringus käsitletava valdkonnaga Tüüp ja hindamismeetod: Kvaliteet , hankija hinnatav Vaata hindamismetoodika ja kriteeriumi kirjeldust		10		
				Teabevahetus (0)
		Kokku:	100	

Sotsiaalse väärtuse hindamiskriteerium

Meeskonda on kaasatud vähemalt üks kõrgharidustaseme esimese, teise või kolmanda astme üliõpilane (kõrgharidusseadus § 3 lg 1 p 1-3), kelle eriala on seotud uuringus käsitletava valdkonnaga (kliima/keskkonna, põllumajandus, majandus või toitumine jne). Nimetatud tingimuse täitmise tõendamiseks esitab pakkuja vastava isiku uuringut hõlmava asjakohase eriala kinnitava tõendi.

Pakkuja, kes kaasab töö teostamisse vähemalt ühe esimese, teise või kolmanda astme üliõpilase, saab 10 väärtuspunkti. Pakkuja, kes pakkumuses vastavat isikut meeskonda ei kaasa, selle kriteeriumi alusel punkte ei saa.

Sihtasutuse Stockholmi Keskkonnainstituudi Tallinna Keskus (SEI) ja Eesti Maaülikooli ühispakkumus

Kaasatud on Eesti Maaülikooli põllumajandus- ja keskkonnainstituudi keskkonnakaitse õppekava bakalaureuseõppe üliõpilane ja Tartu Ülikooli loodus- ja täppisteaduste valdkonna geoloogia ja keskkonnatehnoloogia õppekava bakalaureuseõppe üliõpilane.

Uuringu läbiviimine: 2025 sept - 2026 aug

Töövõtja SEI on andnud tagasisidet, et nad toetavad sotsiaalse kriteeriumi kasutamist hankemenetluses, tingimuse täitmine ei olnud raskendatud, kuna tihti rakendatakse töö teostamisel praktikantide abi.

Suursaarte ja mandri vahelistel parvlaevaliinidel sõitjateveo korraldamise riigihange, viitenumber [270797](#)

Hindamiskriteeriumid:

1. Madalaim aastane kogumaksumus, 95p
2. Töökohtade tagamine eakatele inimestele, 2p
3. Tasustatud 3 praktikakohta igal lepingu täitmise aastal, 2p
4. Tasuta joogivesi opereeritavatel parvlaevadel, 1p

Hindamismetoodika

- Lepingu täitmise igal aastal töökoha tagamine 3-le eakale inimesele, kes on vähemalt 60-aastased. Töökoha andmine tähendab töölepingu sõlmimist eaka isikuga.

Hindamise kriteeriumi täitmise kontrollimiseks peab pakkuja lepingu täitmise igal aastal esitama aruande eakate inimestega sõlmitud ja kehtivate töölepingute kohta.

- Lepingu täitmise igal aastal vähemalt 4 nädala pikkune tasustatud erialane praktikaleping vähemalt 3-le ameti- või kõrgkoolis merendus-õppe erialal õppivale isikule. Ametikoolis õppiv isik on isik, kes omandab kutseõppes eriala. Kõrgkoolis õppiv isik on isik, kes õpib rakenduskõrgharidus-, bakalaureuse- või magistriõppes.

Pakkuja avaldab informatsiooni praktikalepingutele kandideerimise kohta vähemalt kuu aega enne praktikalepingute sõlmimist nii paber kandjal kui veebis vähemalt ühes üleriigilise levikuga ja vähemalt ühes parvlaeva opereerimise piirkonnas levitatavas väljaandes.

Hindamiskriteeriumi täitmise kontrollimiseks peab pakkuja lepingu täitmise igal aastal esitama aruande sõlmitud praktikalepingute kohta, näidates ära nii praktikalepingute arvu kui erialad, millel õppivate isikutega lepingud sõlmiti.



REGIONAAL- JA
PÕLLUMAJANDUSMINISTEERIUM

Aitäh!

Krista Talvar