



KESKKONNAMINISTEERIUM

Keskkonnaministri määrus nr 6

„Hankelepingu esemeks oleva maanteeasõiduki kohta riigihanke alusdokumentides kehtestatavad keskkonnahoidlikud kriteeriumid ja tingimused“

Karen Silts

Peaspetsialist/ Keskkonnakorralduse osakond

Tallinn, 05.04.2023



Keskkonnahoidlik riigihange (KHRH)

Green Public Procurement (GPP)

Tavapärase riigihange, mille käigus hangitav **asi, teenus või ehitustöö on keskkonnahoidlik ning väikseima võimaliku negatiivse keskkonnamõjuga.**



Keskkonnaministri määrus nr 35



Keskkonnahoidlikud nõuded
mööblile, puhastustoodetele
ja -teenustele, paberile ja
kontori-IT seadmetele
– määruse nr 35 rakendamise
juhend hankijale

Alates 01.01.2022 jõustus **Keskkonnaministri määrus nr 35** "Hankelepingu esemeks olevate toodete ja teenuste keskkonnahoidlikud kriteeriumid ja nende kohta riigihanke alusdokumentides kehtestavad tingimused", millega muutus riigihangetes kohustuslikuks keskkonnahoidlike kriteeriumite kasutamine neljas tooterühmas:

- **mööbel** (Lisa 1);
- **puhastustooted ja -teenused** (Lisa 2);
- **kontori IT-seadmed** (Lisa 3);
- **koopia- ja joonestuspaber** (Lisa 4).

Määrust kohaldatakse **avaliku sektori ja võrgustiku sektori hankijale**.

Määrus kehtestati riigihangete seaduse § 77 lõike 7¹ alusel.



KESKKONNAAGENTUUR



KESKKONNAMIISTEERIUM



Iceland
Liechtenstein
Norway grants



Keskkonnahoidlike maanteesõidukite direktiivi tööprotsess

The Clean Vehicles Directive (CVD)



- Euroopa Parlamendi ja Nõukogu direktiivi (EL) 2019/1161 – läbirääkimistel esindas Eestit MKMi atašee poolne läbirääkija ja KEMi ekspert – koostati Eesti seisukohad.
- EL tasandil lepiti kokku 2 perioodi miinimummäärad, mida **Eesti Vabariik** peab täitma.
- 20. juuni 2019 jõustus CVD 1161, millega muudeti direktiivi 2009/33/EÜ.

Keskkonnahoidlike maantesõidukite direktiivi (CVD) eesmärk

- Keskkonnahoidlike maantesõidukite direktiivi eesmärk on suurendada madala ja nullheitega sõidukite osakaalu 27 ELi liikmesriigi avaliku sektori asutustes.
- Avaliku - ja võrgustiku sektori hankijad peavad hanget koostades võtma arvesse **kogu kasutusiga hõlmavat energia- ja keskkonnamõju, sealhulgas energiatarbimist ning CO, NOx ja PM**, eesmärgiga edendada ja stimuleerida keskkonnahoidlike sõidukite turgu.
- Suurendada transpordisektori panust EL **keskkonna-, kliima- ja energiapoliitikasse.**



Riigihangete seadus (RHS) § 2. Eesmärk

- Käesoleva seaduse eesmärk on tagada hankija rahaliste vahendite läbipaistev, otstarbekas ja säästlik kasutamine, isikute võrdne kohtlemine ning konkurentsi efektiivne ärakasutamine riigihankel.
- Riigihangete planeerimisel ja korraldamisel **arvestatakse sotsiaalsete kaalutluste, innovatsiooni rakendamise ning keskkonnahoidlike lahendustega.**
[RT I, 05.05.2022, 2 - jõust. 01.06.2022]

Keskkonnahoidlikke riigihankeid (KHRH) kohustavad regulatsioonid Euroopa ja Eesti tasandil

- EL riigihangete direktiivid
- Riigihangete seadus:

- **§ 77. Riigihanke alusdokumendid**



(6) Kui hankelepingu esemeks on maantesõiduk, peavad riigihanke alusdokumendid sisaldama tingimusi, mis arvestavad sõiduki kogu kasutusiga hõlmavate energia- ja keskkonnamõjudega.

(6¹) Kui hankelepingu esemeks olevale asjale või teenusele on kehtestatud keskkonnahoidlikkuse kriteeriumid, peavad riigihanke alusdokumendid sisaldama tingimusi, mis arvestavad kogu kasutusiga hõlmavate energia- ja keskkonnamõjudega. [RT I, 05.05.2022, 2 - jõust. 01.06.2022]

(7¹) Käesoleva paragrahvi **lõigetes 6** ja 6¹ nimetatud keskkonnahoidlikud kriteeriumid ja tingimused kehtestab valdkonna eest vastutav minister määrusega.
[RT I, 08.07.2020, 2 - jõust. 15.07.2020]

KHRH kohustavad regulatsioonid Euroopa ja Eesti tasandil

- Euroopa Parlamendi ja Nõukogu 20.06.2019 direktiiv 2019/1161 (keskkonnahoidlike maantesõidukite direktiiv, millega muudetakse direktiivi 2009/33/EÜ **sätetab miimumnõuded avaliku sektori ja võrgustiku sektori hankijatele maantesõidukite ja seonduvate teenuste hankimisel** keskkonnahoidlikkuse hindamiseks ja arvestamiseks ning keskkonnahoidlike maantesõidukite määra, mille **riik** peab sätestatud vahemikus saavutama.
- Määrus nr 138 „Kogu kasutusiga hõlmavad energiamõju ja keskkonnamõju nõuded maantesõidukite ostmisel (määrus kehtestati „[Riigihangete seaduse](#)” § 31 lõike 2¹ alusel : <https://www.riigiteataja.ee/akt/101112011002>) - **KEHTETU**.
- Keskkonnasõbralike ja energiatõhusate maantesõidukite edendamise määrus allkirjastati keskkonnaministri poolt 16.02.2023. **Keskkonnaministri määrus nr 6 „Hankelepingu esemeks oleva maantesõiduki kohta riigihanke alusdokumentides kehtestatavad keskkonnahoidlikud kriteeriumid ja tingimused“ JÕUSTUS 24.02.2023.**

Keskkonnaministri määrus nr 6 kohaldamisala

- Määrust kohaldatakse **avaliku sektori ja võrgustiku sektori hankijale** maantesõidukite riigihanke menetluste läbiviimisel riigihangete seaduse tähenduses. Kohustus kohaldub lisaks maantesõidukite **ostmisele** ka siis, kui maantesõidukeid **liisitakse või renditakse**. Samuti tuleb sellest lähtuda, kui hankelepingu esemeks on **avaliku teenindamise leping** (nt. jäätmekogumisteenused, maismaa postivedu, pakiveoteenused, maantee ühistransporditeenused jt).
- Määrus nõuab, et **miinimumprotsent (%)** kõigist perioodidel 02.08.2021 kuni 31.12.2025 ja 01.01.2026 kuni 31.12.2030 Eesti hankijate hangitud sõidukitest oleksid keskkonnahoidlikud. Eesti Vabariigi puhul on see miinimumprotsent I-perioodil **kergsõidukite puhul 23,1%, veokite puhul 7% ja busside puhul 31%**.



Keskkonnaministri määrus nr 6 „Hankelepingu esemeks oleva maantesõiduki kohta riigihanke alusdokumentides kehtestatavad keskkonnahoidlikud kriteeriumid ja tingimused“

Maantesõidukiks keskkonnahoidlike maantesõidukite määruse mõistes on **M-** ja **N-kategooria** maantesõidukid.

M-kategooria maantesõidukid on peamiselt reisijate ja nende pagasi veoks kavandatud ja konstrueeritud mootorsõidukid, mis jagunevad:

- **M₁-kategooria:** mootorsõidukid, milles on lisaks juhiistmele kuni kaheksa istekohta ja milles ei ole ruumi seisukohtadele olenemata sellest, kas istekohtade arv piirdub juhiistmega (sõiduauto);
- **M₂-kategooria:** mootorsõidukid, milles on lisaks juhiistmele rohkem kui kaheksa istekohta ning mille täismass on kuni 5 tonni olenemata sellest, kas nendes mootorsõidukites on ruumi seisukohtade jaoks (buss);
- **M₃-kategooria** I klassi ja A klassi maantesõidukite puhul:
 - I klassi M₃ kategooria maantesõiduk: mahtuvus on üle 22 reisija lisaks juhile ning ehitatud seisukohtadega reisijatele, et võimaldada reisijate sagedast liikumist.
 - A klassi M₃ kategooria maantesõiduk: mahtuvus ei ületa 22 reisijat lisaks juhile, mis on ehitatud seisukohtadega reisijatele ning milles on istmed ja seisukohtade ruum.

Keskkonnaministri määrus nr 6 „Hankelepingu esemeks oleva maanteeõiduki kohta riigihanke alusdokumentides kehtestatavad keskkonnahoidlikud kriteeriumid ja tingimused“

- **N-kategooria maanteeõidukid** on peamiselt kaupade veoks kavandatud ja konstrueeritud mootorsõidukid, mis jagunevad järgmistesse kategooriatesse:
 - **N₁-kategooria:** mootorsõidukid täismassiga kuni 3,5 tonni (kaubik);
 - **N₂-kategooria:** mootorsõidukid täismassiga üle 3,5 tonni, kuid mitte üle 12 tonni (veoauto);
 - **N₃-kategooria:** mootorsõidukid täismassiga üle 12 tonni (veoauto).



Miinumunõuded

Tuleb rakendada hankelepingute suhtes, mis käsitlevad maanteesõidukite **ostmist, liisimist, rentimist** või **väljaostuvõimalusega liisimist**, kui neid sõlmivad avaliku sektori hankijad või võrgustiku sektori hankijad, kellel on kohustus kohaldada EP ja NK direktiive 2014/24/EL ja 2014/25/EL.



Kergsõidukid M1, M2, N1

- 2021 - 2025 **23,1%**
- 2026 – 2030 **23,1%**



Veokid N2 ja N3

- 2021 – 2025 **7%**
- 2026 – 2030 **9%**

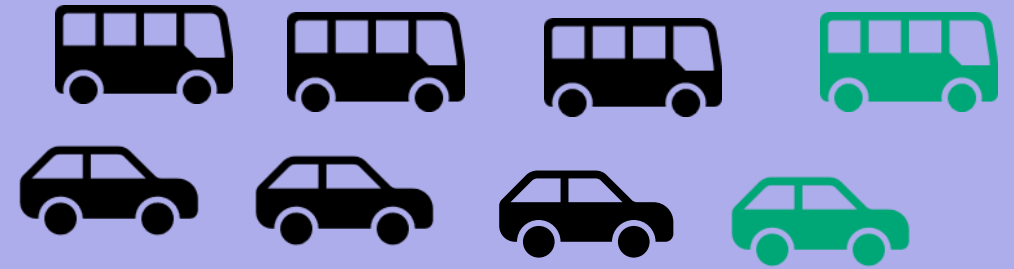


Bussid M3

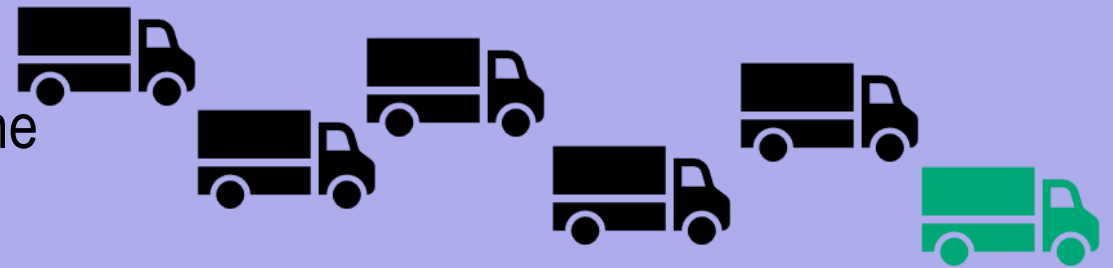
- 2021 – 2025 **31%**
- 2026 – 2030 **43%**
- Bussid erieesmärk **50%**



- **Hankijale tähendab see**, et soetades üle 3 bussi, üle 4 maantesõiduki või üle 5 veoki, tuleb valikut tehes arvesse võtta maantesõidukite energiatarbimist ning CO₂ ja saasteainete heidet.



- **§ 8. Rakendussäte:** enne määruse jõustumist algatatud riigihanke menetlused viiakse lõpuni enne määruse jõustumist kehtinud regulatsiooni alusel.



- Määrus rakendub alates **lihthanke piirmäärast**.
- Kui hangitakse **M3-kategooria maantesõidukeid**, siis on hankijal õigus põhjendatud juhul esitada **analüüs ja selgitada, miks 50% ulatuses nullheitega maantesõidukite või samaväärse teenuse hankimine on raskendatud** ja ebamõistlik ning rakendada vaid üldisi keskkonnahoidlikkuse kriteeriume kasutatava kütuse või heite piirnormide järgi.

Mis nõuetele peab keskkonnahoidlik maantesõiduk vastama?

Kergsõidukid – M₁-, M₂- või N₁ kategooria maantesõidukid

- **Vähemalt 23,1%** hangitavatest sõidukitest peavad olema keskkonnahoidlikud. Keskkonnahoidlikuks loetakse sõidukeid, mis vastavad järgmistele tingimustele:
 - sõidukil peab olema maksimaalne summutist väljuv **CO₂ heide väiksem kui 50g/km**;
 - sõidukil peab olema tegelikus liikluses tekkivad õhusaasteainete (CO, THC, NMHC, NO_x, PM, P) heited protsendina heite piirnormist **väiksemad kui 80%**. Heite piirnormid on sätestatud EL määruses nr 715/2007 Lisas 1.

Euro 5 kohased heitkoguste piirväärtused

Kategooria	Klass	Tuletatud mass (RM) (kg)	Piirväärtused													
			Süsinikmonooksiidi mass (CO)		Kogu süsivesinike mass (THC)		Mittermetaanete süsivesinike mass (NMHC)		Lämmastikoksiidide mass (NO _x)		Kogu süsivesinike ja lämmastikoksiidide mass kokku (THC + NO _x)		Tahkete osakeste mass (PM)		Tahkete osakeste arv ⁽¹⁾ (P)	
			L ₁ (mg/km)		L ₂ (mg/km)		L ₃ (mg/km)		L ₄ (mg/km)		L ₂ + L ₄ (mg/km)		L ₅ (mg/km)		L ₆ (#/km)	
			Otto-mootor	Diisel-mootor	Otto-mootor	Diisel-mootor	Otto-mootor	Diisel-mootor	Otto-mootor	Diisel-mootor	Otto-mootor	Diisel-mootor	Otto-mootor ⁽²⁾	Diisel-mootor	Otto-mootor	Diisel-mootor
M	—	Kõik	1 000	500	100	—	68	—	60	180	—	230	5,0	5,0		
N ₁	I	RM ≤ 1 305	1 000	500	100	—	68	—	60	180	—	230	5,0	5,0		
	II	1 305 < RM ≤ 1 760	1 810	630	130	—	90	—	75	235	—	295	5,0	5,0		
	III	1 760 < RM	2 270	740	160	—	108	—	82	280	—	350	5,0	5,0		
N ₂			2 270	740	160	—	108	—	82	280	—	350	5,0	5,0		

⁽¹⁾ Arvuline norm määratakse kindlaks võimalikult kiiresti ja hiljemalt Euro 6 staadiumi jõustumisel.

⁽²⁾ Ottomootorite tahkete osakeste massi norme kohaldatakse ainult otsesissepritsega sõidukite suhtes.

Mis nõuetele peab keskkonnahoidlik maantesõiduk vastama?

Euro 6 kohased heitkoguste piirväärtused

Kategooria	Klass	Tuletatud mass (RM) (kg)	Piirväärtused													
			Süsinik-monooksiidi mass (CO)		Kõigi süsivesinike mass (THC)		Mittemetaansete süsivesinike mass (NMHC)		Lämmastik-oksiidide mass (NO _x)		Kõigi süsivesinike ja lämmastikoksiidide mass kokku (THC + NO _x)		Tahkete osakeste mass (PM)		Osakeste arv ⁽¹⁾ (P)	
			L ₁ (mg/km)		L ₂ (mg/km)		L ₃ (mg/km)		L ₄ (mg/km)		L ₂ + L ₄ (mg/km)		L ₅ (mg/km)		L ₆ (#/km)	
			Otto-mootor	Diisel-mootor	Otto-mootor	Diisel-mootor	Otto-mootor	Diisel-mootor	Otto-mootor	Diisel-mootor	Otto-mootor	Diisel-mootor	Otto-mootor ⁽²⁾	Diisel-mootor	Otto-mootor	Diisel-mootor
M	—	Kõik	1 000	500	100	—	68	—	60	80	—	170	5,0	5,0		
N ₁	I	RM ≤ 1 305	1 000	500	100	—	68	—	60	80	—	170	5,0	5,0		
	II	1 305 < RM ≤ 1 760	1 810	630	130	—	90	—	75	105	—	195	5,0	5,0		
	III	1 760 < RM	2 270	740	160	—	108	—	82	125	—	215	5,0	5,0		
N ₂			2 270	740	160	—	108	—	82	125	—	215	5,0	5,0		

⁽¹⁾ Arvuline norm määratakse kindlaks praeguses etapis.

⁽²⁾ Ottomootorite tahkete osakeste massi norme kohaldatakse ainult otsesissepritsega sõidukite suhtes.

Mis nõuetele peab keskkonnahoidlik maanteesõiduk vastama?

M3-, N2- või N3 – kategooria keskkonnahoidlik sõiduk

Suured veokid ja bussid

- **M3-, N2- või N3 – kategooria sõiduk, mis kasutab** Euroopa Parlamendi ja Nõukogu direktiivi 2014/94/EL artikli 2 punktides 1 ja 2 määratletud **alternatiivkütuseid**.
- Kui sõiduk kasutab vedelaid biokütuseid, sünteetilisi kütuseid või parafiinkütuseid, ei tohi neid segada traditsiooniliste fossiilkütustega.

Alternatiivkütused

- elekter
- Vesinik
- biokütused (transpordis kasutatav vedel- ja gaaskütus, mis on toodetud biomassist);
- sünteetilised ja parafiinkütused;
- maagaas, sh biometaan, gaasilises olekus (surumaagaas) ja veeldatud olekus (veeldatud maagaas);
- veeldatud naftagaas.

Mis nõuetele peab keskkonnahoidlik maanteeõiduk vastama?

M₃-, N₂- või N₃ – kategooria keskkonnahoidlik sõiduk

Suured veokid ja bussid

- Alternatiivkütust kasutavaks loetakse ka **maanteeõidukit, mis on varustatud jõuseadmega, millel on vähemalt üks energiamuunduriga mitteperifeerne elektriseade koos elektrilise laetava energiasalvestussüsteemiga, mida saab väljastpoolt laadida (elektrisõiduk).**
- **Heiteta raskesõiduk**, s.t veok või buss, millel ei ole sise põlemismootorit või mille sise põlemismootor tekitab 1 kWh kohta heidet vähem kui 1 g CO₂ mõõdetuna EL määruse nr 595/2009 või EL määruse nr 715/2007 alusel.

Määrus ei rakendu, kui hangitakse järgmiste valdkondade maantesõidukeid (I)

EL 2018/858

- **põllu- ja metsamajanduses kasutatavad maantesõidukid** vastavalt Euroopa Parlamendi ja nõukogu määruses (EL) nr 167/2013 (14) esitatud määratlusele, sh:
 - traktorid (T- ja C-kategooria sõidukid);
 - haagised (R-kategooria sõidukid);
 - vahetatavad pukseeritavad seadeldised (S-kategooria sõidukid);
- **kahe-, kolme- ja neljarattalised mootorrattad jmt maantesõidukid** vastavalt määruse nr 168/2013 määratlusele (L-kategooria sõidukid), sh:
 - mootoriga jalgrattad;
 - kahe- ja kolmerattalised mopeedid;
 - kahe- ja kolmerattalised mootorrattad;
 - külghaagisega mootorrattad;
 - kerged ja rasked neljarattalised teeliiklussõidukid;
 - kerged ja rasked neljarattalised liikurid;

Määrus ei rakendu, kui hangitakse järgmiste valdkondade maantesõidukeid (II)

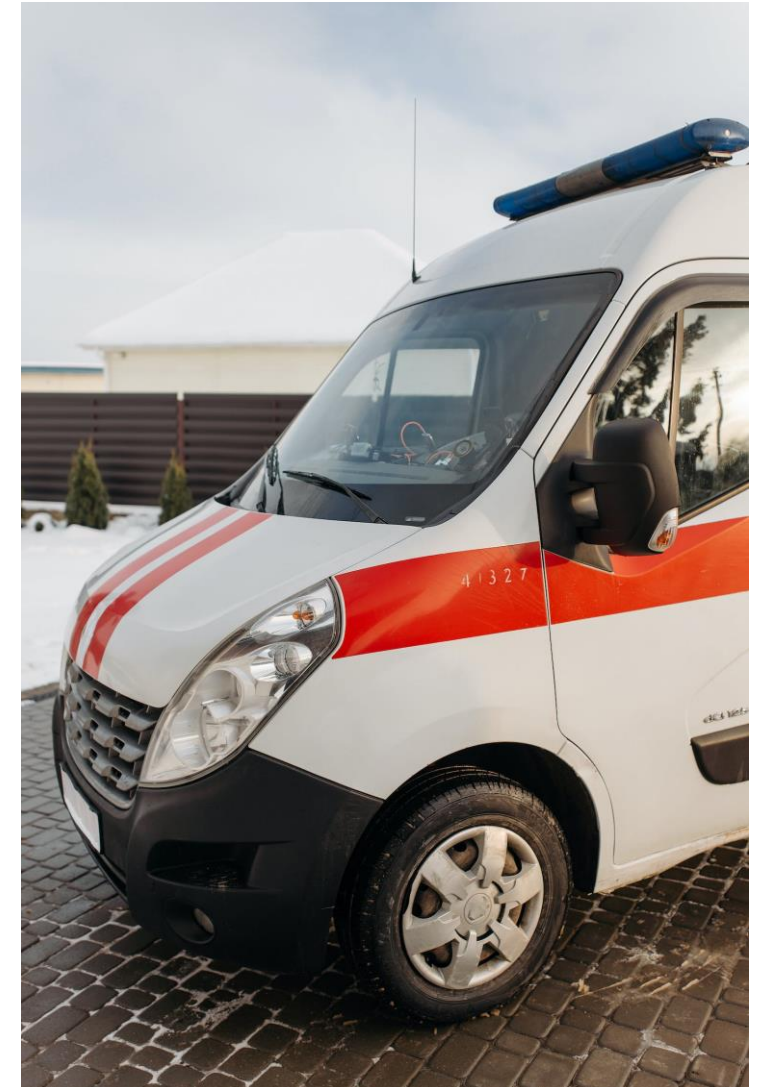
EL 2018/858

- **roomikmasinad**;
- **iseliikuvad sõidukid**, mis on kavandatud ja konstrueeritud konkreetse töö tegemiseks ja mis oma konstruktsiooniliste omaduste tõttu ei sobi reisijate vedamiseks ega kaupade transportimiseks ning mis ei ole mootorsõiduki šassiile paigaldatud masinad;
- **M₃-kategooria maantesõidukid**, mis ei ole I ega A klassi sõidukid;
- üksnes **relvajõududes** kasutamiseks kavandatud ja konstrueeritud või kohandatud maantesõidukid;
- peamiselt **ehitusplatsidel** või **karjäärides**, **sadamates** või **lennujaamades** kasutamiseks kavandatud ja konstrueeritud maantesõidukid;
- **tsiviilkaitstes**, **tuletõrjes** ja **korrakaitsejõududes** kasutamiseks kavandatud ja konstrueeritud või kohandatud maantesõidukid;
- veetavate reisijate või kauba kaitseks ettenähtud kuulikindla soomusega sõiduk (**soomussõiduk**);

Määrus ei rakendu, kui hangitakse järgmiste valdkondade maantesõidukeid (II)

EL 2018/858

- M-kategooria maantesõiduk, mis on ette nähtud haigete või vigastatud inimeste veoks ja millel on selleks vajalik erivarustus (**kiirabiauto**);
- M-kategooria maantesõiduk, mis on ette nähtud surnute transportimiseks ja millel on vastav erivarustus (**matuseauto**);
- M₁-kategooria maantesõiduk, mis on konstrueeritud või ümber ehitatud nii, et seda saab maantesõidul kasutada üks või mitu ratastoolis istuvat isikut (**ratastooliga juurdepääsetav sõiduk**);
- N₃-kategooria maantesõiduk, mis ei ole kohandatud kaubaveoks, vaid on varustatud kraanaga, mille tõstemoment on vähemalt 400 kNm (**liikurkraana**).



Tõendite või kinnituse küsimine?

- Määruse kohaselt tuleb nõuded keskkonnahoidlike kriteeriumite kohta sätestada RHAD-is, kuid määrus ei täpsusta, millisel viisil võib hankija RHAD-is tõendite esitamise nõude seada.
- Hankijal tuleb riigihanke alusdokumentide ettevalmistamisel otsustada, kas ta sätestab pakkujatele kohutuse esitada pakkumuse koosseisus tõendid keskkonnahoidlikele kriteeriumitele **vastavuse kohta** või **nõuab ta pakkujatel vaid kinnitust selle kohta, et tema pakutavad sõidukid vastavad tehnilises kirjelduses sätestatud nõuetele.**

Millised tõendid kinnitavad keskkonnahoidlike maantesõiduki nõudele vastavust:

- tüübikinnitus;
- maantesõiduki **valmistajapoolne dokumentatsioon maantesõiduki tehniliste andmetega**, mille kaudu on võimalik tuvastada summutist väljuv CO₂-heide, tegelikus liikluses tekkivad õhusaasteainete heited või alternatiivkütuste kasutamine.

E-riigihangete registri KH kriteeriumid

Näidis maksegraafik

Kõik osad

Täiendav selgitus

Pakkuja peab esitama näidis maksegraafiku, mis on kooskõlas HD Lisas 1.1 maksegraafikule toodud nõuetega. Maksegraafik tuleb koostada 31.03.2023 euribori seisuga. Lepingu jooksul võib muutuda ainult e

Ettevõtjalt oodatavad vastused (1)

1) Maksegraafik (Vabas vormis dokument)

[Loe täpsemalt](#)

Teavevahetus (0)

Tehnilised dokumendid

Kõik osad

Täiendav selgitus

Pakkumus peab vastama HD Lisa 1 tingimustele, sealhulgas keskkonnahoidlikkuse kriteeriumitele. Pakkuja esitab nõuetele vastavuse tõendamiseks sõiduki tehnilised näitajad, mis peavad olema piisava täp

Ettevõtjalt oodatavad vastused (1)

1) Pakkuja esitab spetsifikatsioonid (sõiduki mark, mudel ja tehniline kirjeldus) (Vabas vormis dokument)

[Loe täpsemalt](#)

Teavevahetus (0)

Sõiduki heitmestandard (Osad 1 ja 3)

1, 3

Täiendav selgitus

Pakutavate M1 sõidukite heitmestandard peab olema minimaalselt EURO 6 ning kombineeritud CO₂-heide WLTP järgi mitte rohkem kui 150 g/km.

Ettevõtjalt oodatavad vastused (1)

1) Pakkuja esitab andmed pakutava M1 sõiduki heitmestandardi kohta (väike sisaldus) (Sisestusväli (max pikkus 250 tähemärki))

Teavevahetus (0)

Sõiduki heitmestandard (Osa 2)

2

Täiendav selgitus

Pakutavate N1G sõidukite heitmestandard peab olema minimaalselt EURO 6 ning kombineeritud CO₂-heide WLTP järgi mitte rohkem kui 245 g/km.

Ettevõtjalt oodatavad vastused (1)

1) Pakkuja esitab andmed pakutava N1G sõiduki heitmestandardi kohta (väike sisaldus) (Sisestusväli (max pikkus 250 tähemärki))

Teavevahetus (0)



- Keskkonnahoidlik tingimus
- Keskkonnahoidlik lisatingimus
- Kasutaja poolt lisatud keskkonnahoidlik tingimus

E-riigihangete registri KH kriteeriumid

▼ Hanke alusandmed

Hanke üldandmed

Hankijad

Hanke lisaandmed

Hanke osad

Kõrvaldamise alused ja kvalifitseerimistingimused

Vastavustingimused

Hindamiskriteeriumid ja hinnatavad näitajad

Pakkumuse vastavustingimused

TÄHELEPANU! Registri haldaja on hankijate abistamiseks registrisse lisanud näidistingimusi, mille kasutamine on hankijale vabatahtlik. Hankija saab tingimusi alati ise sõnastada. Pakkujale on esitatud tingimused kohustuslikud sellisel kujul nagu hankija on need esitanud.

- Alates 20.09.22 on osalemise piiramise näidistingimused vastavustingimuste alt eemaldatud ja lisatud valitavaks siseriiklike kõrvaldamise aluste alla. Tingimuse ulatuse sätestab hankija hanke alusdokumentides.

- Alates 1.01.2022 on alates riigihanke piirmäärast ja alates 1.06.2022 alates lihthanke piirmäärast kohustuslikud KKH tingimused järgmiste tootegruppide hankimisel: 1) mööbel; 2) puhastustooted ja -teenused (NB! määruse lisa 2 p 1.1.1 on kvalifitseerimistingimus); 3) kontori IT-seadmed; 4) koopia- ja joonestuspaber. Hankija võib lisada valikulisi keskkonnahoidlikke kriteeriume või neid lisaks ise sõnastada. Vt <https://envir.ee/ringmajandus/ringmajandus/keskkonnahoidlikud-riigihanked>

- 24.02.2023 jõustub keskkonnaministri 16.02.2023 määrus nr 6 „Hankelepingu esemeks oleva maanteeõiduki kohta riigihanke alusdokumentides kehtestatavad keskkonnahoidlikud kriteeriumid ja tingimused“ <https://www.riigiteataja.ee/akt/121022023005>.

E-RHR arendus

Puhtad sõidukid

Hange kuulub direktiivi 2009/33/EÜ reguleerimisalasse
(puhtad sõidukid):

- Jah
 Ei

Puhaste sõidukite direktiivi lepingu tüüp: *

- Sõiduki ost, liising või rent
 Reisijate maanteetranspordi teenused
 Muu teenusleping

Sõiduki kategooria: *

- Kergeveok (M1, M2, N1)

Sõidukid:

Heiteta sõidukid:

Keskkonnasõbralikud sõidukid:

- Buss (M3)
 Veoauto (N2, N3)
 M1

Sõidukid:

Heiteta sõidukid:

Keskkonnasõbralikud sõidukid:

- M2
 N1
 N2
 N3



Kütusekulu ja süsinikdioksiidi heitkoguse teatmik

Teatmik sisaldab Eestis müügisolevate uute sõiduauto mudelite ametlikku kütusekulu ja süsinikdioksiidi heitkoguse arvnäitajaid/ informatsiooni.

Avaleht » Sõiduk » Kütusekulu ja süsinikdioksiidi heitkoguse teatmik EST | RUS | ENG

Kütusekulu ja süsinikdioksiidi heitkoguse teatmik

Teatmik sisaldab Eestis müügisolevate uute sõiduauto mudelite ametlikku kütusekulu ja süsinikdioksiidi heitkoguse arvnäitajaid/informatsiooni. Rohkem infot kütusekulu säästmise ja heitkoguste vähendamise võimaluste leiata [siit](#).
[TOP 10 kõige kütusesäästikumat uut sõiduautomudelit kütusetüüpide kaupa >>](#)

Mark	Mudel	Energiaklass
<input type="text" value="- Kõik -"/>	<input type="text" value="- Kõik -"/>	<input type="radio"/> A (≤ 100 g/km) <input type="radio"/> B (101 - 120 g/km) <input type="radio"/> C (121 - 135 g/km)
CO2 pääst g/km	Kütusekulu l/100 km	<input type="radio"/> D (136 - 150 g/km) <input type="radio"/> E (151 - 170 g/km) <input type="radio"/> F (171 - 200 g/km)
<input type="text" value="Alampiirita"/> <input type="text" value="Ülempiirita"/>	<input type="text" value="Alampiirita"/> <input type="text" value="Ülempiirita"/>	<input type="radio"/> G (≥ 201 g/km)
Mootori võimsus kW	Mootori töömaht cm3	Energiaallikas
<input type="text" value="Alampiirita"/> <input type="text" value="Ülempiirita"/>	<input type="text" value="Alampiirita"/> <input type="text" value="Ülempiirita"/>	<input type="checkbox"/> Mootoribensiin <input type="checkbox"/> Diislikütus
Tüübikood		<input type="checkbox"/> Elekter <input type="checkbox"/> Gaas
<input type="text"/>		<input type="checkbox"/> Etanool <input type="checkbox"/> Vesinik
		<input type="checkbox"/> Hübrid

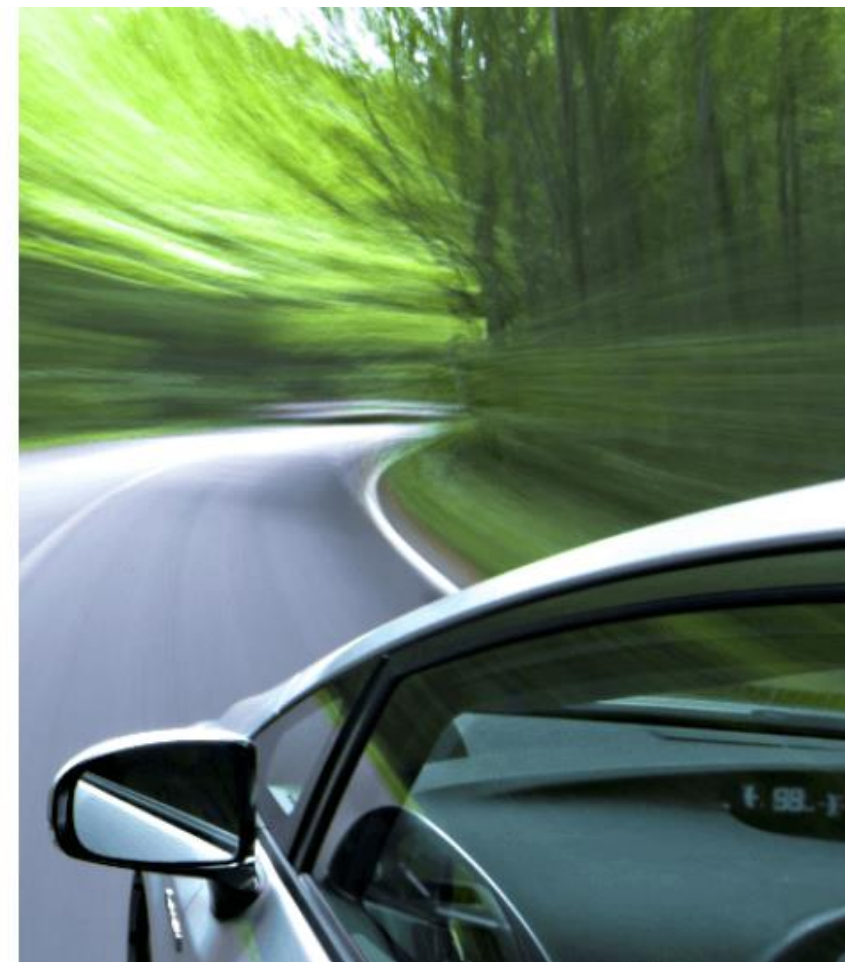
DETAILNE OTSING



TOP 10 kõige kütusesäästlikumat uut sõiduautomudelit kütusetüüpide kaupa seisuga 04.04.2023

Elekter

Mark	Mudel	Kütus	Energiaklass	Kütusekulu	Töömaht	Võimsus	Käigukast	Kohti	Veoskeem	Keretüüp
HYUNDAI	IONIQ6	elekter		133.0 - 145.0	0	56	automaat	5	tagavedu	sedaan
PEUGEOT	2008	elekter	A 0 - 0g/km	143.0 - 167.0	0	57	automaat	5	esivedu	mitmeotstarbeline sõiduk
HYUNDAI	IONIQ6	elekter	A 0 - 0g/km	143.0 - 151.0	0	81	automaat	5	nelikvedu	sedaan
VOLKSWAGEN	ID.4 PRO 150 KW	elekter	A 0 - 0g/km	145.0 - 217.0	0	70	automaat	5	tagavedu	universaal
NISSAN	LEAF 40KWH	elekter	A 0 - 0g/km	146.0 - 168.0	0	90	muu	5	esivedu	mitmeotstarbeline sõiduk
HYUNDAI	KONA	elekter	A 0 - 0g/km	147.0 - 147.0	0	28	automaat	5	esivedu	mitmeotstarbeline sõiduk
NISSAN	LEAF 62KWH	elekter	A 0 - 0g/km	147.0 - 178.0	0	90	muu	5	esivedu	mitmeotstarbeline sõiduk
NISSAN	ARIYA	elekter	A 0 - 0g/km	152.0 - 185.0	0	45	konstantne ülekanne	5	esivedu	mitmeotstarbeline sõiduk
PEUGEOT	208	elekter	A 0 - 0g/km	152.0 - 173.0	0	57	automaat	5	esivedu	luukpära
VOLKSWAGEN	ID.3 PRO 150 KW	elekter	A 0 - 0g/km	153.0 - 153.0	0	70	automaat	5	tagavedu	universaal



TOP 10 kõige kütusesäästlikumat uut sõiduautomudelit kütusetüüpide kaupa seisuga 04.04.2023

Hübrid

Mark	Mudel	Kütus	Energiaklass	Kütusekulu	Töömaht	Võimsus	Käigukast	Kohti	Veoskeem	Keretüüp
MERCEDES-BENZ	C 300 E	bensiin, elekter	A 13 - 13g/km	0.6 - 0.6	1999	150	automaat	5	tagavedu	universaal
VOLVO	S60	bensiin, elekter	A 15 - 25g/km	0.7 - 1.1	1969	228	automaat	5	nelikvedu	sedaan
MERCEDES-BENZ	S 580 E 4MATIC	bensiin, elekter	A 16 - 17g/km	0.7 - 0.7	2999	270	automaat	5	nelikvedu	sedaan
LAND ROVER	RANGE ROVER	bensiin, elekter	A 17 - 21g/km	0.8 - 0.9	2996	294	automaat	5	nelikvedu	universaal
LAND ROVER	RANGE ROVER SPORT	bensiin, elekter	17 - 232g/km	0.8 - 10.2	2996	294	automaat	5	nelikvedu	universaal
VOLVO	XC60	bensiin, elekter	A 21 - 30g/km	0.9 - 1.3	1969	228	automaat	5	nelikvedu	universaal
MERCEDES-BENZ	GLE 350 E 4MATIC	bensiin, elekter	A 21 - 27g/km	0.9 - 1.2	1991	155	automaat	5	nelikvedu	universaal
MERCEDES-BENZ	GLE 350 DE 4MATIC	diiseli, elekter	A 23 - 24g/km	0.9 - 0.9	1950	143	automaat	5	nelikvedu	universaal
TOYOTA	RAV4	bensiin, elekter	A 22 - 22g/km	1.0 - 1.0	2487	136	cvt	5	nelikvedu	universaal
TOYOTA	RAV4	bensiin, elekter	A 22 - 22g/km	1.0 - 1.0	2487	136	cvt	5	nelikvedu	universaal



Elektrisõidukite andmebaas

Electric Vehicle Database



Peugeot e-208

46.3 kWh useable battery
Available since November 2021

0 - 100*	Top Speed	Range*	Efficiency*	Fastcharge
8.1 sec	150 km/h	290 km	160 Wh/km	460 km/h

🇩🇪 🇧🇪 🇵🇹 🇵🇸 5

€39,100 🇩🇪

€34,920 🇵🇹

£34,595 🇬🇧



Peugeot e-2008 SUV

46.3 kWh useable battery
Available since November 2021

0 - 100	Top Speed	Range*	Efficiency*	Fastcharge
8.5 sec	150 km/h	260 km	178 Wh/km	420 km/h

🇩🇪 🇧🇪 🇵🇹 🇵🇸 5

€37,900 🇩🇪

€37,530 🇵🇹

£35,150 🇬🇧



Peugeot e-308 (coming soon)

50.8 kWh useable battery
Expected from May 2023

0 - 100*	Top Speed*	Range*	Efficiency*	Fastcharge*
9.0 sec	150 km/h	310 km	164 Wh/km	460 km/h

🇩🇪 🇧🇪 🇵🇹 🇵🇸 5

*€44,000 🇩🇪

*€44,000 🇵🇹

*£37,000 🇬🇧



Peugeot e-208

48.1 kWh useable battery
Available since November 2022

0 - 100	Top Speed	Range*	Efficiency*	Fastcharge
8.2 sec	150 km/h	310 km	155 Wh/km	480 km/h

🇩🇪 🇧🇪 🇵🇹 🇵🇸 5

€41,850 🇩🇪

€39,870 🇵🇹

£34,955 🇬🇧



BYD HAN

83 kWh useable battery*
Available since March 2023

0 - 100	Top Speed	Range*	Efficiency*	Fastcharge
3.9 sec	180 km/h	465 km	178 Wh/km	450 km/h

🇩🇪 🇵🇹 🇵🇸 5

€70,805 🇩🇪

€72,490 🇵🇹

N/A 🇬🇧



Kia EV6 GT

74 kWh useable battery*
Available since April 2022

0 - 100	Top Speed	Range*	Efficiency*	Fastcharge
3.5 sec	260 km/h	370 km	200 Wh/km	970 km/h

🇩🇪 1800 🇵🇹 🇵🇸 5

€72,990 🇩🇪

€69,295 🇵🇹

£62,645 🇬🇧



Lexus RZ 450e

64 kWh useable battery
Available since February 2023

0 - 100	Top Speed	Range*	Efficiency*	Fastcharge
5.6 sec	160 km/h	310 km	206 Wh/km	460 km/h

🇩🇪 750 🇵🇹 🇵🇸 5

€68,000 🇩🇪

€67,495 🇵🇹

£66,500 🇬🇧



Skoda Enyaq iV 80

77 kWh useable battery
Available since April 2021

0 - 100	Top Speed	Range*	Efficiency*	Fastcharge
8.6 sec	160 km/h	420 km	183 Wh/km	530 km/h

🇩🇪 1000 🇵🇹 🇵🇸 5

€48,900 🇩🇪

€54,590 🇵🇹

£42,925 🇬🇧



Tesla Model 3 Performance

75 kWh useable battery*
Available since February 2022

0 - 100	Top Speed	Range*	Efficiency*	Fastcharge
3.3 sec	261 km/h	460 km	163 Wh/km	710 km/h

🇩🇪 🇵🇹 🇵🇸 5

€63,667 🇩🇪

€60,993 🇵🇹

£57,990 🇬🇧



Hyundai IONIQ 6 Long Range AWD

74 kWh useable battery*
Available since November 2022

0 - 100	Top Speed	Range*	Efficiency*	Fastcharge
5.1 sec	185 km/h	440 km	168 Wh/km	1150 km/h

🇩🇪 1500 🇵🇹 🇵🇸 5

€61,100 🇩🇪

€59,395 🇵🇹

£50,245 🇬🇧

Mida teha kui soovitud hanke jaoks ei ole välja töötatud KH kriteeriume?

- **Määratle suurimad keskkonnamõjud** ja keskendu kriteeriumi koostamisel nende mõjude vähendamisele.
- Ambitsioonid peavad olema **realistlikud** ja seotud turul pakutavate võimalustega – konkurentsi säilimine.
- Sobivate **I-tüüpi ökomärgise** kriteeriumite olemasolul tasub lähtuda neis kirjeldatud kriteeriumitest.
- RHS (RH planeerimine) **§ 10. Turu - uuring ja ettevõtja osalemine riigihanke ettevalmistamisel.**
- **Tehniline dialoog** pakkujatega.



Kriteeriumid peavad olema:

- Seotud hanke objektiga;
- Asjakohased;
- Vastavuses EL ja Eesti seadusandlusega;
- Proportsionaalsed ehk terviklikud;
- Tõestatavad;
- Pakkujatele võrdset kohtlemist tagavad;
- Kontrollitavad ja jälgitavad;
- Selged.

Keskkonnahoidlike maanteesõidukite hankimine

Põhilised keskkonnamõjud toote olelusringi jooksul	Euroopa Liidu KHRH meetod
<ul style="list-style-type: none">• Kasvuhoonegaaside ja õhusaasteainete heide, mis tuleneb energiatarbimisest kasutusetapis.• Kasvuhoonegaaside ja õhusaasteainete heide, mis tekib energiakandjate tarneahelas.• Keskkonnamõju, mis on tekkinud elektrisõidukite akude tootmise ajal.• Müraemissioon, mille tekitavad sõiduk ja rehvid kasutusetapis.	<ul style="list-style-type: none">• Nõutavad on kriteeriumid, mis käsitlevad tüübikinnituse kohast CO₂ heidet sõiduautode ja väikeste tarbesõidukite puhul ning konkreetset tehnoloogiat raskesõidukite puhul.• Nõutavad on kriteeriumid, mis põhinevad õhusaasteainete heite näitajatel sõiduautode ja väikeste tarbesõidukite puhul ning konkreetsetel tehnoloogial raskesõidukite puhul.• Nõutavad on kriteeriumid, mis käsitlevad rehvide veeretakistust.• Nõutavad on kriteeriumid, mis käsitlevad elektrisõidukite ja väikeste tarbesõidukite energiatõhusust.• Nõutavad on kriteeriumid, mis käsitlevad akude garantiisid.• Nõutavad on kriteeriumid, mis käsitlevad sõidukite ja rehvide müraemissiooni.• Nõutav on teenuseosutajate põhipädevus ning nende poolne oluliste keskkonnajuhtimismeetmete ja -tavade rakendamine.• Nõutav on teenuseosutaja personali piisav ja sage koolitamine.• Nõutavad on kriteeriumid, mis käsitlevad rehve ja hooldamiseks mõeldud määrdeaineid.

Materjalid

- Keskkonnaministri määrus nr 35 "Hankelepingu esemeks olevate toodete ja teenuste keskkonnahoidlikud kriteeriumid ja nende kohta riigihanke alusdokumentides kehtestavad tingimused,,: <https://www.riigiteataja.ee/akt/102072021013>
- Keskkonnaministri määrus nr 6 „Hankelepingu esemeks oleva maanteesõiduki kohta riigihanke alusdokumentides kehtestatavad keskkonnahoidlikud kriteeriumid ja tingimused“: <https://www.riigiteataja.ee/akt/121022023005>
- Keskkonnaministeeriumi KHRH: <https://envir.ee/ringmajandus/ringmajandus/keskkonnahoidlikud-riigihanked>
- The Clean Vehicles Directive (CVD): <https://alternative-fuels-observatory.ec.europa.eu/policymakers-and-public-authorities/clean-vehicles-directive>
- Euroopa Komisjoni Green Public Procurement kodulehekülg: https://ec.europa.eu/environment/gpp/index_en.htm
- Keskkonnahoidlik ostmine: http://ec.europa.eu/environment/gpp/pdf/handbook_2016_et.pdf
- Riigihangete register: <https://riigihanked.riik.ee/rhr-web/#/>
- Circular economy action plan: https://environment.ec.europa.eu/strategy/circular-economy-action-plan_en
- Electric Vehicle Database: <https://ev-database.org/>
- Kütusekulu ja süsinikdioksiidi heitkoguse teatmik: <https://eteenindus.mnt.ee/public/heitkogusteteatmik/heitkogusteTeatmik.jsf?lang=et>
- TOP 10 kõige kütusesäästlikumat uut sõiduautomudelit kütusetüüpide kaupa: <https://eteenindus.mnt.ee/public/heitkogusteteatmik/heitkogusteTeatmik.jsf?lang=et>



KESKKONNAMINISTEERIUM

Aitäh kuulamast!

Karen Silts

Peaspetsialist/ Keskkonnakorralduse osakond

Karen.silts@envir.ee

