

An initiative of the
European Union



Sotsiaalselt vastutustundlikud riigihanked

WeBuySocialEU

Better Access to Socially
Responsible Public Procurement



TERVITUSSÕNAD

Moderator: Kätlyn Jürisaar, Sotsiaalsete Ettevõtete Võrgustik

Alexandra Yaghil, AEIDL, WeBuySocialEU meeskonna ja Euroopa Komisjoni nimel

Estella Põllu, Rahandusministeerium

Testi oma teadmisi:



bit.ly/sotsiaalhanked

An initiative of the
European Union





I. SRPP kontseptsioon ja selle eelised

Diana Minumets, vandeadvokaat/partner,
Advokaadibüroo WIDEN

Aune Lillemets, sotsiaalmajanduse ekspert,
Sotsiaalsete Ettevõtete Võrgustik



Sotsiaalne vastutustundlikkus

Sotsiaalne vastutustundlikkus – põhimõte, mille kohaselt lisaks kasumi taotlemisele peaksid ettevõtted teostama äritegevust viisil, mis mõjutab positiivselt ka ühiskonda ning majandust.

→ Läbi avaliku sektori ostude saab ettevõtteid sellele suunata.





Mis on sotsiaalselt vastutustundlik riigihange?

Sotsiaalselt vastutustundlik riigihange (Socially Responsible Public Procurement) — sotsiaalseid väärtusi edendav riigihange – ka „**sotsiaalhange**“ ja „**SRPP**“

- üks 2014.a. EL hankedirektiividega kehtestatud riigihanke strateegilistest ehk **horisontaalsest eesmärkidest**.
- riigihangete kaudu saab mõjutada valdkondlikke poliitikaid ning soodustada ühiskondlikult oluliste väärtuste elluviimist.



Sotsiaalsed eesmärgid

Sotsiaalsed eesmärgid, eelkõige:

- töötajate kaitse (nt õiglased palga- ja töötingimused, töövaldkonna nõuetest kinnipidamine)
- soolise võrdõiguslikkuse edendamine (töö ja eraelu tasakaal, kutsealase ebavõrdsuse vastu võitlemine)
- tööturul alaesindatud rahvastikurühmade (vähenenud töövõimega isikud, rahvusvähemused, võõrtöölised, noored, eakad jne) tööhõive suurendamine
- vähenenud töövõimega ja puuetega inimestele kaasava ning juurdepääseva töökeskkonna loomine
- õiglase kaubanduse ja inimõiguste tagamine kogu tarneahelas
- Teenustele ja kaupadele juurdepääsetavuse tagamine (eakad, puuetega inimesed jne)



Sotsiaalsed poliitikad ja õigusaktid

- 1) ELi tööõigus ja diskrimineerimisvastane õigus, mis seotud võrdse kohtlemise ja mittediskrimineerimisega, teabega nende töötingimuste kohta, töö- ja eraelu ühitamisega, mittestandardseid töölepinguid puudutavate õigustega, tööaja reguleerimisega, tervise ja ohutuse kaitsega ning töötajate teavitamise ja ärakuulamisega, töötajate lähetamisega jne. vt Euroopa Komisjoni sotsiaalselt vastutustundliku avaliku hankimise juhendi (edaspidi: **EK juhend**) lk 15, 16 ja 20.
- 2) 2017.a. Euroopa Sotsiaalõiguste Sammas ja 2020.a. selle ellurakendamise tegevuskava („action plan“): <https://ec.europa.eu/social/main.jsp?catId=1226&langId=en>
- 3) Euroopa Ligipääsetavuse akt (direktiivis (EL) 2019/882) – nõuded puuetega inimestele juurdepääsuks toodetele ja teenustele. Eelkõige IKT, transport, pangandusteenused, raamatud, mobiilside jne.

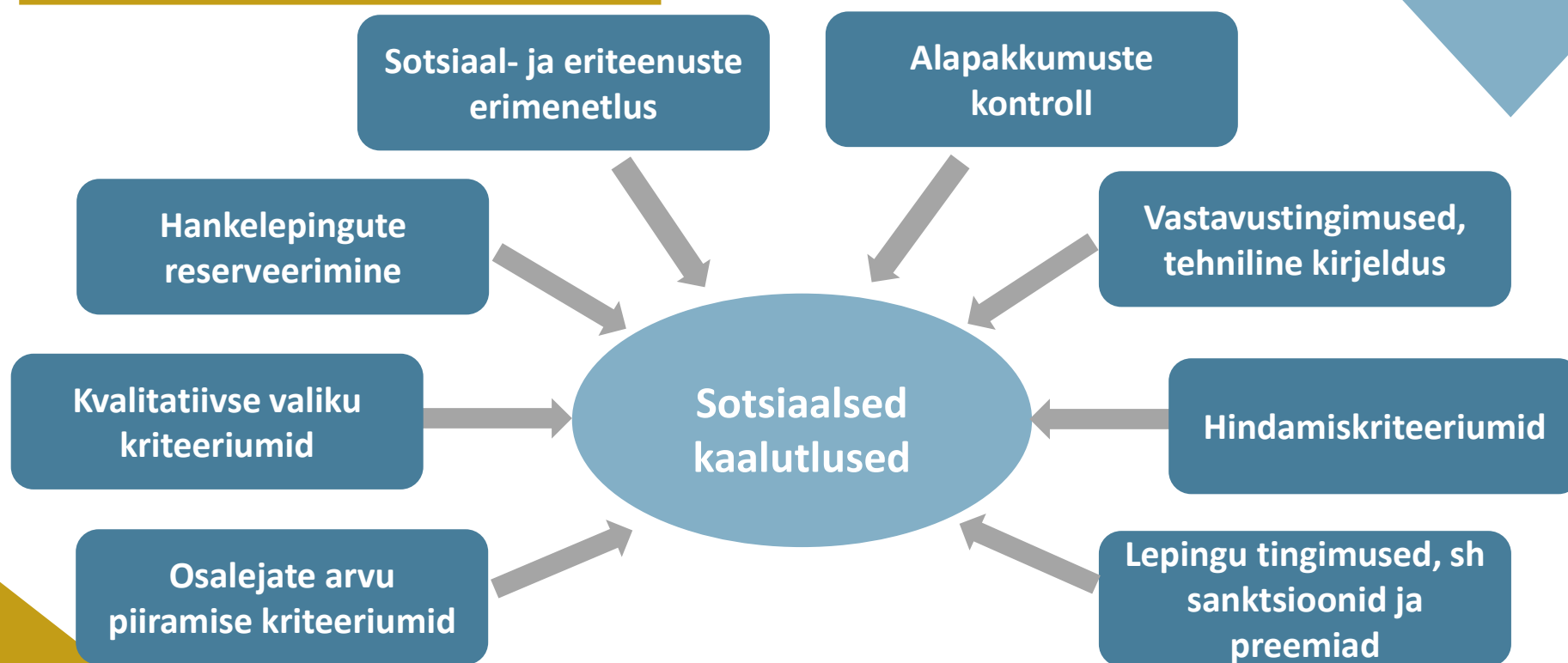


Sotsiaalsed poliitikad ja õigusaktid

- 4) EL direktiiv 2011/7/EL hilineb maksmisega võitlemise kohta äritehingute puhul.
- 5) Rahvusvahelise Tööorganisatsiooni (ILO) konventsioonid - direktiivi 2014/24/EL lisas X, 2014/25/EL lisas XIV ja 2014/23/EL lisas X:
 - nr 87 – ühinemisvabaduse ja organiseerumisõiguse kaitse konventsioon;
 - nr 98 – organiseerumis- ja kollektiivse läbirääkimisõiguse kaitse konventsioon;
 - nr 29 – sunniviisilise või kohustusliku töö konventsioon;
 - nr 105 – sunniviisilise töö kaotamise konventsioon;
 - nr 138 – vanuse alampiiri konventsioon;
 - nr 111 – (tööhõives ja töökohtadel) diskrimineerimise vastane konventsioon;
 - nr 100 – võrdväärse töö eest mees- ja naistöötajate võrdse tasustamise konventsioon;
 - nr 182 – lapsele sobimatu töö ja muu talle sobimatu tegevuse viivitamatu keelustamise konventsioon.



SRPP KASUTUSVALDKONNAD





Sotsiaalsete klauslite ülevõtmine

- Avaliku sektori hankedirektiivi „**sotsiaalsed klauslid**“ art 18 lg 2, 20, 31, 40, 42, 43, 46, 56, 57, 67, 69, 70, 71, 74, 75, 76, 77. European Commission. Promoting Social Considerations into Public Procurement Procedures for Social Economy Enterprises. Matrix of the social clauses of Directive 24/2014/EU. Authors: P. Tiel, V. de Francquen, L. de Meulebroeke, C. de Bueger, G. Rolland. 2019 – kohaselt RHS-i üle võetud:
 - Valdavalt üksnes kohustuslikus osas.
 - peale üksikute erandite (näit. RHS § 85 lg 3-4 majanduslik soodsus; § 115 lg-d 3 ja 4 ehitussektoris alapakkumuste kohustuslik kontroll jne), ei sisalda RHS täiendavaid või rangemaid regulatsioone sotsiaalsete eesmärkide edendamiseks.



SRPP hetkeolukord Eestis

- **Vähene rakendamine - eelkõige** seadusega kohustuslikus ulatuses & hindamisel. Al 01.09.2017 eRHR info sotsiaalsete kriteeriumide kasutamisest:
 - 2017.a 17 ja 2018.a 29 riigihanget.
 - 2019.a 7, 2020.a 6, 2021.a 12 ja 2022.a 11 – st alla 0.1 % riigihangetest.
 - 2023.a tõusis oluliselt 72-ni.
- Peamised rakendajad: Riigi Tugiteenuste Keskus (keskne hankija) ja Töötukassa, 2023.a ka Regionaal- ja Põllumajandusministeerium. Paar KOV-i.
- Üldine **madal teadlikkus** SRPP eesmärkidest ja võimalustest.
- Puudub „**sotsiaalsete ettevõtete**“ määratlus; väikesed organisatsioonid, kel puudub võimekus hangetel osalemiseks. Sotsiaalsete Ettevõtete Võrgustik.



Andmekaitse küsimused

- **Oluline murekoht andmekaitse nõuete järgimine ning andmesubjekti õiguste rikkumise oht** - sotsiaalsetele tingimustele vastavuse tõendamiseks ja kontrollimiseks vaja koguda ja töödelda isikuandmeid, sh **eriliigilisi isikuandmeid** (inimese puude või vähenenud töövõimega seotud andmed, rassiline või etniline päritolu jne).
- Ettevõtjatel puudub õigus olemasolevate või potentsiaalsete töötajate kohta sotsiaalsest aspektist olulisi andmeid koguda (rass, etniline päritolu, üksikvanemaks olemine jne) + Ametiasutustel puudub õigus hankes läbiviidavate kontrollide jaoks isikuandmeid väljastada (näiteks andmeid puude kohta jne).
- Euroopa Parlamendi ja Nõukogu määruse GDPR (EL) 2016/679) kohaselt isikuandmete töötlemisel:
 - seaduslik alus. Subordinatsiooni suhtes (tööandja, asutus) nõusolek pole vaba.
 - eriliigiliste andmete kogumine vaikimisi keelatud.
 - minimaalsuse põhimõte, andmesubjekti õiguste tagamine.
 - vastustava töötleja kohustuste täitmine jne.



Andmekaitse küsimused

- Võimalikud ölekõrred:
 - Isikuandmete puhul (art 6): andmesubjekti nõusolek (töösuhtes vabatahtlikkus küsitav), ettevõtja/hankija juriidilise kohustuse täitmiseks (eeldab seaduse volitusnormi) või ettevõtja/hankija õigustatud huvi?
 - Eriliigiliste isikuandmete puhul (art 9): töötlemine on vajalik seoses vastutava töötleja või andmesubjekti tööõigusest ning sotsiaalkindlustuse ja sotsiaalkaitse valdkonna õigusest tulenevate kohustuste ja eriõigustega niivõrd, kuivõrd see on lubatud liidu või liikmesriigi õigusega või liikmesriigi õiguse kohase kollektiivlepinguga, millega kehtestatakse asjakohased kaitsemeetmed andmesubjekti põhiõiguste ja huvide kaitseks.

→ Vajab põhjalikku **andmekaitsealast analüüsi** ning SRPP poliitikate kujundamisel vastavaid **regulatiivseid muudatusi** siseriiklikus õiguses.



Tulevikusuunad

2023.a septembris - Rahandusministeeriumi ja OECD koostööprojekt „**Strateegiliste ja väärtuspõhiste riigihangete kasutuselevõtu edendamine riigihankeametnike professionaliseerimise kaudu**“

→ saada Eestile SRPP edendamise tegevuskava, juhend- ja koolitusmaterjalid, tõsta riigisisest koolituspädevust, koostada hankespetsialistide kompetentsimudel ning pilootprojektid uudse praktika loomiseks.





Tulevikusuunad

Rahandusministeerium avaldas 2023. a novembris „**Riigihangete strateegilised põhimõtted**“ (VV poolt heaks kiidetud 16.11.2023)

→ 2025. a on 5% riigihangetest ja 10% riigihangete kogueelarvest, mida suurendatakse 10 %-ni riigihangetest ja 20 %-ni riigihangete eelarvetest 2035. a.





Regulatiivsed võimalused

- Rangemad sotsiaalvaldkondlikud (tööõiguse, õiglase kaubandus jms) poliitikad ja normid ning nende järelevalve mehhanismid – direktiivi 2014/24/EL põhjendus 37-40; selged SRPP eesmärgid, mis tuleb teatud tähtajaks saavutada.
- Kujundada poliitikad ning sätestada alused ja meetmed sotsiaalsete kriteeriumidega seotud isikuandmete (sh eriliigiliste) töötlemiseks hangetes.
- Hankelepingute reserveerimise poliitikad ja kohustuslikud osakaalud.
- Kohustuslik osadeks jaotamine, v.a kui kõrvalekaldumine põhjendatud. Direktiivi 2014/24/EL art 46 lg 4.
- RHS § 95 lg 4 punkt 2 (keskkonna, sotsiaal- või töövaldkonna kohustuste rikkumised), punkt 4 (ametialaste käitumisreeglite rikkumine) ja punkt 8 (varasemate hankelepingute rikkumine) muuta kohustuslikuks kõrvaldamise aluseks.

SRPP kasu ja eelised

An initiative of the
European Union



Lisaks riigihankedirektiivides ja muudes õigusaktides sätestatud kohustustele aitavad sotsiaalselt vastutustundlikud riigihanked avaliku sektori hankijatel:

- teha kindlaks sotsiaal- ja tööõiguse normide järgimise riskid
- ergutada sotsiaalselt teadlikke turge
- näidata sotsiaalselt vastutustundlikku juhtimist
- toetada integratsiooni ja kaasamist
- tagada avaliku sektori kulutuste tulemuslikkus

Allikas: Sotsiaalne ostmine – juhend sotsiaalsete kaalutluste arvestamiseks riigihankes (teine väljaanne)

<https://op.europa.eu/et/publication-detail/-/publication/47c69b3a-cfcf-11eb-ac72-01aa75ed71a1>



Riskihindamine

- Sotsiaal- ja tööõiguse normide järgimise riskid
- Mis siis, kui selgub, et pakkujal on ebaseaduslikud või ebaeetilised töötamise tavad?
- SRPP aitab kindlaks teha ja vähendada riske hangete ja lepingute haldamise ajal.

Näide: Hangete kasutamine Kataloonias, et tugevdada töötajate õigusi elektroonika tarneahelates. EK 71 praktika näidet, juhtum nr 40.

➤ Lepingu täitmise tingimused:

- Pakkuja peab tagama, et nende tehaste tootmisahelates, kus valmistatakse lepingu esemeks olevad tooted, austatakse töötajate õigusi ja järgitakse ohutuseeskirju.
- Peab edastama Electronics Watchi liikmetele konkreetseid tootemudeleid valmistavate tehaste nimed ja täielikud füüsilised aadressid. Electronics Watch kontrollib seda teavet ja edastab hankijale.

Sotsiaalselt teadlikud turud

An initiative of the
European Union



- Võimalus tekitada nõudlus vastutustundlikuma tootmise järele
- Näiteks puuetega inimestele juurdepääsetavate IKT-toodete väljaselgitamine, ettevõtted hakkavad tootma neid
 - Standard EN 301 549 eesmärgiga tagada ICT toodetele ja teenustele juurdepääsetavus, The European Accessibility Act 2025 jne.
- Hoogustada selliste ettevõtete arengut, kelle eesmärgiks on avaldada positiivset mõju ühiskonnale tervikuna, sh vastutustundlikud ja sotsiaalsed ettevõtted, tõrjutud rühmade poolt loodud ettevõtted ja ühistud.



Vastutustundlik juhtimine

- SRPP kui osa vastutustundlikkust juhtimisest, millel on positiivne mõju eri tasanditel
- Organisatsiooni usaldusväärsus
- Hea tööandja
- Töötajate motivatsiooni tõus





Kulutuste tulemuslikkus

- Avaliku sektori kulutuste tulemuslikkuse tagamine
- 2in1, hangetel positiivne mõju tööhõivele, inimväärse töö, inimõiguste ja võrdväarsuse arengule jne.
- Nt tõrjutud gruppide tööhõive ja inimväärsed töötingimused = vähem vaimse tervise probleeme ja õnnetusi = vähem sotsiaaltoetusi, rohkem maksutulu



Kulutuste tulemuslikkus

- Avaliku sektori kulutuste tulemuslikkuse tagamine
- 2in1, hangetel positiivne mõju tööhõivele, inimväärse töö, inimõiguste ja võrdväarsuse arengule jne.
- Nt tõrjutud gruppide tööhõive ja inimväärsed töötingimused = vähem vaimse tervise probleeme ja õnnetusi = vähem sotsiaaltoetusi, rohkem maksutulu

 WeBuySocialEU – Better Access to Socially Responsible Public Procurement

An initiative of the
European Union



KOHVIPAUSI AEG!



II. Sotsiaalsete eesmärkide seadmine ja hankeprotsessi kaasamine

Diana Minumets, vandeadvokaat/partner,
Advokaadibüroo WIDEN



Eesmärkide seadmine

- **Kasu** ja võimaluste esiletõstmine – selgitus, positiivsed näited, sh tegevusetusest tulenevad ohud.
- **Probleemide** ja mureküsimumuste lahendamine - juhtide panus, lisaressursi leidmine, positiivsed näited.
- Kujundage teie organisatsiooni jaoks **olulised sotsiaalsed eesmärgid** ja nende prioriteetsus, sh viige läbi **riskihindamine**, et selgitada välja erinevate ostude sotsiaalne mõju.
- Selgitage välja teie valdkonnas kehtiv hankepoliitika ja praktikad ja võrrelge nende kooskõla seatud eesmärkidega.



Eesmärkide seadmine

- **Konsulterige sidusrühmadega** – väärtuslik ja realistlik sisend organisatsioonilise strateegia väljatöötamisel: teised valdkonna või kogenumad hankijad, sotsiaalsed organisatsioonid ja ühendused, tööandjate organisatsioonid ja ametiühingud, potentsiaalsed pakkujad, sh sotsiaalsed ettevõtted ja organisatsioonid, teenuse või kauba kasutajad jne.
- Koostage **SRPP strateegia**, milles kirjeldatakse hankekategooriaid või erilepinguid, mille prioriteediks on nimetatud hanked. Seadke iga prioriteedi jaoks **mõõdetav ja saavutatav** eesmärk, mis tuleb saavutada kindlaks kuupäevaks. Näit maksumuse või eseme põhiselt, proportsioonid jne.



Eesmärkide realiseerimine

- **Vajalik juhtimisstruktuur** - sh sotsiaalselt vastutustundlike riigihangete lõimimise juhtimiseks uute struktuuride loomine, nagu tööühm, milles osalevad peamised sidusrühmad, või sotsiaalselt vastutustundlike riigihangete eestvedajate nimetamine asjaomastes osakondades;
- **Jagage kohustused** - sealhulgas selliste asjakohastel ametikohtadel töötavate juhtide, ekspertide ja ostjate kindlakstegemine, kes saavad tegevust juhtida ja tagada eesmärkide saavutamise;
- **Jälgige SRPP** korraldamist ning vaadake regulaarselt läbi tulemused, et tagada edusammud ja teha strateegiasse või praktikasse vajalikke kohandusi.



Eesmärkide seadmine - NÄIDE

Säästvate riigihangete lõimimine Flaami piirkonna olemasolevatesse aruandlussüsteemidesse (Belgia)

- Flaami valitsus seadis 2008 eesmärgi, et 2020. aastaks on kõik riigihanked säästvad riigihanked. Aastatel 2009–2015 võeti selle eesmärgi saavutamiseks vastu kaks tegevuskava + kehtestati säästvuse miinimumkriteeriumid üheksale tooterühmale + kehtestati põhjalik aruandlussüsteem säästlikkuse aspektide kohta, kus vastata 9 kestlikkust puudutavale küsimusele, sh sotsiaalsete aspektide kohta.
- Aruandlussüsteemi olemasolu ja selle jälgimise tulemusena avastati mahajäämus eesmärkidest, mis võimaldas 2020.a. eesmärkidele järele jõuda.
EK Juhend, lk 36.





SRPP planeerimine

Lepingu ese:

Vajadused,
kohustusliku
d nõuded ja
head tavad

Turuuring:

Kaasata
sidusrühmad,
potentsiaalsed
pakkujad, poliitika
eestvedajad jne

Lepingu ja
menetluse
liik,
osalejate
piiramine

Sotsiaalsed
nõuded ja
võimalikud
tõendid,
andmekaitse
küsimuste
lahendamine



Turu-uuring

- Kaasata sidusrühmad (puuetega inimeste organisatsioonid, ausat kaubandust edendavad ühingud jne), potentsiaalsed pakkujad, poliitika eestvedajad jne
- Lepingu esemega seotud sotsiaalsete riskide kaardistamine ning leevendusmeetmete väljaselgitamine
- Sotsiaalse suutlikkuse olukorra kaardistamine: turu suutlikkus miinimumnõudeid täita, piisava konkurentsi tagamine
- Turu valmisolek sotsiaalseid kohustusi võtta
- Arutelu sotsiaalsete tingimuste/kriteeriumide objektiivsuse, tõhusa kontrollimehhanismi olemasolu ja tõendite osas

NB!

Võrdne
kohtlemine,
eeliste vältimine

Meetmed eeliste
maandamiseks
(avaldamine, tähtajad)

Piisav ajavaru ja
ressurss
tulemuslikkuse
saavutamiseks



Turu-uuring - NÄIDE

Sotsiaalselt vastutustundlike tööriivaste turu kaasamine Gentis (Belgia). EK 71 praktika näidet, juhtum nr 45.

→ Turu-uuringu tulemusena selgus, et turg pole võimeline veel tarneahela läbipaistvuse nõudeid täielikult täitma. Selle tulemusena koostati suunised sotsiaalselt kestlike tööriivaste kohta, jagati raamleping osadeks ning kehtestati leebemad nõuded mitte hanke faasis, vaid lepingu täitmise käigus saavutamiseks (nt kohustus tagada tarneahela läbipaistvus, kus ühes osas oli läbipaistvusnõue rangem jne). Samuti pakuti täitjatele nõustamist ja tuge suutlikkuse nõuete täitmiseks.



Millisesse etappi sotsiaalsed kaalutlused kaasata?



Sotsiaalsed
kaalutlused

Hankelepingute
reserveerimine

Kvalitatiivse valiku
kriteeriumid

Osalejate arvu
piiramise
kriteeriumid

Vastavustingimused
tehniline kirjeldus

Hindamise
kriteeriumid

Lepingu tingimused,
sh sanktsioonid ja
preemiad



MÕTLEMISEKS

Sotsiaalne kaalutus:

- Inimkaubanduse vältimine ning õiglaste töötingimuste tagamine töötajatele
- Tarneahela läbipaistvus ja ILO konventsiooni nõuete järgimine kogu tarneahelas
- Töö ja pereelu ühildamise soodustamise meetmete (paindlik tööaeg, kaugtöö võimalus, lisapuhkuse päevad isiklikeks sündmusteks jne) olemasolu ettevõttes
- Kohustuslikest tööohutusnõuetest paremate töötingimuste pakkumine ehitustöölisele





Kogemuse jagamine

Kuidas RTK määratles SRPP eesmärgid ja jälgib nende elluviimist oma organisatsioonis?

RTK kogemused SRPP-ga – millistes hangetes milliseid kriteeriume kasutanud?

**Kati Eller, riigihangete osakonna juht,
Riigi Tugiteenuste Keskus**



RIIGI TUGITEENUSTE
KESKUS

Sotsiaalsed kriteeriumid riigihangetes

Kati Eller

Riigi Tugiteenuste Keskus

04.06.2024

Miks ja kuidas?

- Mõtesta enda organisatsiooni jaoks, miks see vajalik on
- Veena skeptikuid
- Leia omanik
- Sea eesmärgid
- Hakka peale!



Hirmud

- Sellise (nt erivajadusega) inimese kaasamine meeskonda loob ebavõrdsust ja diskrimineerib teisi ettevõtteid.
- Tegemist on suunatud hankega sellisele ettevõttele, kus sellised inimesed töötavad.
- Vaja on kompetentset meeskonda. Erivajadus, vanus jms ei ole oluline.
- See tundub kahtlane, et eelistatakse ainult konkreetset (nt vanemaealist) inimest ja mitte teistsugust (nt erivajadusega) inimest.
- Sellised hanked vaidlustatakse.



Vastavustingimus

- Koolituse toimumise asukohta (nii hoonesse kui koolitusruumidesse) peab olema tagatud iseseisev (ilma kõrvalise abita) ligipääs ratastooli kasutavale isikule.
- Koolituse/ürituse toitlustus peab olema korraldatud Rootsi lauana selliselt, et oleks arvestatud füüsilise erivajadusega inimeste ligipääs.



Hindamiskriteerium

- Pakkujal on võimalus saada pakkumuse hindamisel täiendavaid punkte, kui ta esitab kirjelduse koos sisuliste näidetega, kuidas pakkuja väärtuspoliitika aitab hankelepingu täitmisel edendada sotsiaalseid väärtusi.
- Töö- ja pereelu ühildamine hankelepingu täitmisel. Hankija hindab pakkuja esitatud kirjeldust töö- ja pereelu ühildamise kohta vastavalt hindamismetoodikale.
- Kui hankelepingu täitmises vahetult osalevate koolitajate meeskonda kuulub vähemalt üks koolitaja, kes on vähemalt 65-aastane, antakse pakkumusele lisapunkte.



Hindamiskriteerium

- Kui pakkuja kaasab hankelepingu täitmiseks meeskonda vähemalt ühe loodusteaduste valdkonna erialade tudengi (kõrgharidusseadus § 3 lg 1 p 2 ja 3), antakse pakkumusele 10 väärtuspunkti.
- Pakkujal on võimalus saada pakkumuse hindamisel täiendavaid punkte, kui ta esitab kirjelduse koos sisuliste näidetega, kuidas pakkuja väärtuspoliitika aitab hankelepingu täitmisel edendada sotsiaalseid väärtusi.





LÕUNAPAUUS!



III. SOTSIAALSETE TINGIMUSTE SEADMINE RHAD-S

Diana Minumets, vandeadvokaat/partner,
Advokaadibüroo WIDEN



Osalejate kvalitatiivne valik

SOTSIAALSED KÕRVALDAMISE ALUSED	TÕENDID
Kohustuslikud kõrvaldamise alused (RHS § 95 lg 1): välismaalase Eestis töötamise tingimuste rikkumine, inimkaubandusega seotud tegu ja lapstööjõu kasutamine, maksukohustuste rikkumine.	Karistusregistri teade Maksuvõlgade puudumise tõend RHS § 96 lg 2
Diskretsioonilised kõrvaldamise alused (RHS § 95 lg 4) - p 2 (keskkonna, sotsiaal- või töövaldkonna kohustuste rikkumised), p 4 (ametialaste käitumisreeglite rikkumine) ja 8 (varasemate hankelepingute rikkumine).	Hankija poolt kogutud tõendid (nt Tööinspektsiooni ettekirjutus või otsus) RHS § 96 lg 4
NB! Kontrollida ka alltöövõtjaid → RHAD-s ette näha osas, kus pole kohustuslik! (nimetamine + kontroll + asendamine; RHS § 122), sh alltöövõtuahelas edasi (RHS § 122 lg 11 p 4).	Samad tõendid



Osalejate kvalitatiivne valik

- **Kvalifitseerimise tingimused** – kriteeriumid taotlejate ja pakkujate väljavalimiseks, kes on eelduslikult suutelised hankelepingut nõuetekohaselt täita. St eelkõige **miinimumnõuded osalejatele**.

→ Väiksem puutumus sotsiaalsete aspektidega, kuna tõendite ring piiratud. Piiratud ulatuses võimalik sotsiaalseid kaalutlusi arvesse võtta pakkuja/taotleja tehnilist suutlikkust puudutavate tingimuste puhul.

NB!

Hankelepingu
esemega seotud

Proportsionaalsed

Tõendite
ammendav loetelu



Osalejate kvalitatiivne valik

SOTSIAALNE KVALIFITSEERIMISE TINGIMUS	TÕENDID
Kogemus hankija määratud lepingute nõuetelekohasel täitmisel, mis hõlmavad sarnaseid sotsiaalseid nõudeid nagu korraldatavas hankes, nt kohustus luua praktikakohti.	RHS § 101 lg 1 p-d 1-2 Nimekiri lepingutest
Meeskondade tõestatud kogemused ja eriteadmised juurdepääsetavuse, soolise võrdõiguslikkuse ja mittediskrimineerimise sotsiaalsete aspektide käsitlemisel, nt kogemus nõutud praktikakohtade loomisel või tõrjutud töötajate töölerakendamisel.	RHS § 101 lg 1 p 3 ja 6 * Eesti praktika valguses problemaatiline, nt kogemuse puhul!
Pakkujal on ettevõttes rakendatud süsteem tarneahela juhtimise ja jälgimise kohta, mis tagab tarneahela läbipaistvuse ja kontrolli sotsiaal- ja keskkonnaliste põhinõuete (direktiivi 2014/24/EL lisas X) järgimise osas.	RHS § 101 lg 1 p 5 Pakkuja kirjeldus tarneahela juhtimise ja jälgimise süsteemide kohta



Osalejate kvalitatiivne valik

SOTSIAALNE KVALIFITSEERIMISE TINGIMUS	TÕENDID
<p>Kvaliteedi tagamise meetmed ja suutlikkus tarnida nõuetele vastav toode:</p> <ul style="list-style-type: none">• nt avaliku sektori veebilehtedele ja mobiilirakendused peavad vastama Euroopa digiligipääsetavuse standardile EN 301 549;• Nt kohustus järgida standardis EVS - EN 17161:2019 (universaalsisain) sätestatud toodetele, kaupadele ja teenustele ligipääsetavuse kujundamise meetodit.• Nt pakkuja peab rakendama tõhusat tervishoiu ja tööohutuse juhtimissüsteemi, nt mis vastab ISO 45001 standardi nõuetele (OHSAS; ISO 45001).	<p>RHS § 101 lg 1 p-d 4 ja p 12 Toote või teenuse tehnilisele normile vastavuse tõend. Pakkuja kirjeldus rakendatavate kvaliteedi tagamise meetmete kohta. Sertifikaadid, <u>samaväärsus</u>.</p>



Kvalitatiivse valiku näited – JÄRGI!

Näide 1: Töövõimaluste loomine ebasoodsas olukorras olevatele töötajatele – EK juhend lk 76.

Kvalifitseerimise tingimus: pakkujad peavad tõendama oma suutlikkust värvata, koolitada ja hoida tööl töötajaid ühest või mitmest määratletud ebasoodsas olukorras olevast elanikkonnarühmast kõnealuse lepinguga hõlmatud ajavahemikuga sarnase perioodi jooksul. See kogemus võib olla seotud mis tahes sektoris varem sõlmitud lepingutega.

Näide 2: Inimõiguste edendamine hanke kaudu Stavangeri omavalitsuses (Norra) – EK juhendi lk 74

Kvalifitseerimise tingimus: Suure riskiga hankelepingute, nagu tekstiiltoodete, IKT-seadmete ja meditsiiniseadmete hanke lepingute puhul kohaldatakse põhjalikke eetilise kaubandusega seotud kvalifitseerimise tingimusi. Nende hulka kuulub nõue, et tarnijatel oleksid olemas tarneahela jälgitavuse süsteemid, riskihindamise protsess ja tarnija tegevusjuhend. Tegevusjuhend peab olema kooskõlas Stavangeri eetiliste lepingutingimustega (mis põhinevad peamistel ÜRO ja ILO konventsioonidel ning tootmiskohas kehtivatel siseriiklikel õigusaktidel).



Kvalitatiivse valiku näited – **VÄLDI!**

VALE PRAKTIKA	NÄIDE
Tingimused, mida ei saa kontrollida RHS § 101 loetletud tõenditega.	Pakkujal esitada kinnitus, et pakkuja tagab lepingu täitmise käigus soolise võrdõiguslikkuse nõuete järgimise oma meeskonnas.
Sotsiaalse iseloomuga tingimus, millel puudub seos lepingu esemega.	Pakkujal kogemus lepingu täitmisel, milles võeti tööle vähemalt 3 puuetega inimest - hankes, mis sellist kohustust ei sisalda.
Ebaproportsionaalsed ning konkurentsi liialt piiravad tingimused, nt erinevate sertifikaatide ja märgiste nõue, kui valdkonnas pole need väga levinud ning piisav konkurents nõuete järgijate vahel veel tagamata. Eelistada osalisi nõudeid.	Nt pakkuja peab rakendama tõhusat töötervishoiu ja tööohutuse juhtimissüsteemi, mis vastab ISO 45001 standardi nõuetele (OHSAS; ISO 45001).



Osalejate kvantitatiivne valik

- **Osalejate arvu piiramise tingimused** – kriteeriumid kvalifitseeritud taotlejate väljavalimiseks, kellel õigus esitada pakkumus. Eesmärk hankija halduskoormuse vähendamine läbirääkimistel ning pakkumuste menetlemisel.
- Eelkõige kvalifitseerimise tingimustel ja tõenditel põhinev, ka edasiarendused.
→ Võimalus eelistada sotsiaalselt vastutustundlikumaid taotlejaid, hinnates taotleja sotsiaalseid omadusi, st mitte pakkumuse aspekte.

Näide Järgi!: Taotlejate valimise üheks kriteeriumiks: Ettevõtja, kes on viimase 3a jooksul võtnud tööle vähemalt 5 puudega inimest - 5 punkti; vähemalt 3 puudega inimest – 3 punkti, null kuni 2 puudega inimest – 0 punkti.

Näide Väldi!: Taotlejate valimise üheks kriteeriumiks: Kinnitus, et loob lepingu täitmise käigus vähemalt 5 praktikakohta kuni 25.a. noortele.

NB!

Objektiivsed, mitte-diskrimineerivad

Pole lepingu
esemega seotuse
nõuet?

Eelkõige seotud
ettevõtjat
iseloomustavate
näitajatega



Vastavustingimused, tehniline kirjeldus

- **Tehniline kirjeldus** – hankija vajaduste kirjeldus hankelepingu eseme osas. Miinimumnõuetele mittevastavad pakkumused tuleb tagasi lükata (RHS § 114)

→ võimalus nõuda pakkujatel toodete müümisel või teenuste/ehitustööde osutamisel sotsiaalsete tingimuste täitmist.

NB!

Hankelepingu
esemega seotud
(selle olelusringi
osaga)

Mittediskrimineerivad,
põhinema hankija
põhjendatud
vajadustel

Märgiste
nõudmine lubatud
RHS § 89 lg 2
tingimustel
(võrdne ligipääs)



Vastavustingimused

SOTSIAALNE TINGIMUS	TÕENDID
<p>Asjade, teenuste, ehitustööde omadustele või funktsionaalsusele seatavad nõuded (RHS § 87 lg 2 p 2 ja lg 4 p 1), mh:</p> <ul style="list-style-type: none">• kasutajate heaolu soodustavad nõuded;• Lepingu täitmises osalevate töötajatele kohustuslike või soodsamate tööõiguse, tööohutuse ja sotsiaalse heaolu tingimuste kohaldamine, nt kohustus tagada täiendõpet, täiendavad sotsiaaltagatised, vabatahtliku kollektiivlepingu olemasolu jne;• Kohustus luua lepingu täimisega min tasemel sotsiaalset väärtust, nt praktikakohtade loomine, tõrjutud gruppidele konkreetse arvu töökohtade loomine jne.	<ul style="list-style-type: none">• Teenuse kirjeldused, toote spetsifikatsioonid.• Ametlikud vastavustõendid (nt tootmisel ei kasutata tervist kahjustavaid aineid jne).• Kinnitused ja kavad olemasolevate või võetavate meetmete kohta (ettevõtte värbamis ja koolituspõhimõtted, võrdõiguslikkuse tagamise süsteem jne).• Märkised - Sotsiaalse vastutuse standardi SA8000 sertifikaat; UTZ sertifikaat (vastutustundlik kohvi). <u>Samaväärsus!</u>



Vastavustingimused

SOTSIAALNE TINGIMUS	TÕENDID
<p>Kui kasutajateks füüsilised isikud(RHS § 88 lg 8):</p> <ul style="list-style-type: none">• arvestada puuetega inimeste võimalikke kasutusvajadusi: hoone ligipääsetavuse nõuded (ettevõtlus- ja tehnoloogiainistri 29.05.2018 määrus nr 28 „Puudega inimeste erivajadustest tulenevad nõuded ehitisele“), avaliku sektori veebilehtedele ja mobiilirakendused peavad vastama Euroopa digiligipääsetavuse standardile EN 301 549; Web Content Accessibility Guidelines (WCAG)• viited EL õigusaktide kohustuslikele ligipääsetavuse nõuetele, nt direktiiv 2019/882 (ligipääsetavuse akt → Toodete ja teenuste ligipääsetavuse seadus, kohustuslik al 2025. juunist).	<ul style="list-style-type: none">• Pakkuja kinnitused• Pakkuja kirjeldused• Märgised – WAI WCAG 2.1 AAA (veebi ligipääsetavuse sertifikaat), DALCO ligipääsetavusnõuded seoses tehiskeskkonda käsitleva standardiga UNE 170001-1:2007• Samaväärsus!



Vastavustingimused

SOTSIAALNE TINGIMUS	TÕENDID
<p>Nõuded tootmisprotsessile ja -tehnoloogiale asja või teenuse olelusringi mis tahes etapis (RHS § 87 lg 2 p 8 ja lg 4 p 7):</p> <ul style="list-style-type: none"> • tarneahela läbipaistvust tagavad meetmed ja kontrollisüsteemide olemasolu, et tagada inimõiguste järgimine kogu tarneahela ulatuses (toote või teenuse või ehitustöö mistahes elutsüklis); Electronics Watch klauslite järgimine; TCO nõuetele vastamine jne. • Võimalik esitada nõudeid kogu tarneahelale, st ka allhankijatele! 	<ul style="list-style-type: none"> • Pakkuja kinnitused. • Pakkuja kirjeldused kehtivate või plaanitavate tarneahela läbipaistvust tagavate süsteemide kohta. • Märgised – Fair Trade ja Fair for Life (õiglane kaubandus); TCO sertifikaat (IT toodete kestlikkus); Maailma Õiglase Kaubanduse Organisatsiooni (WFTO) tootja ja edasimüüja märgised.
<p>Nõuded lepingu täitmises osalevale meeskonnale, nt teatud arv tudengite või erivajadusega töötajate kasutamine.</p>	<ul style="list-style-type: none"> • Pakkuja kinnitus, kirjeldused • Ametiasutuste tõendid, CV ja õppimise tõendid jne.



Vastavustingimuste näited – JÄRGI!

Näide 1: Kohv, tee ja kakao. Riigihanke viitenr 200050

Vastavustingimus: Kõik kakao- ja teetooted ning positsioonidel 4–9 olevad kohvitooted omavad õiglase kaubanduse ja/või UTZ sertifikaate või nendega samaväärseid sertifikaate.

Pakkuja esitab tehnilise kirjelduse positsioonidel 1-9 ja 13-26 olevate toodete kohta andmed, mis tõendavad UTZ ja/või õiglase kaubanduse sertifikaadi või muu samaväärse sertifikaadi olemasolu, mida kinnitab sõltumatu sertifitseerimissüsteem.

Dokumendid tuleb esitada viisil, et oleks üheselt arusaadav, millise positsiooniga toodete juurde need kuuluvad.

* **VAKO nr 253-18/200050**, vaidlustaja väitis, et selle tingimusega ei ole sisuliselt õiglase kaubanduse nõudeid kehtestatud. VAKO ei nõustunud.



Vastavustingimuste näited – JÄRGI!

Näide 2: Toetatud töölerakendamine. Riigihanke viitenr: 279196

Vastavustingimus: TEENUSE OSUTAMISE KOHT. Teenuse osutamise koht peab asuma RD lisa 1a punktis 3 nimetatud kohas, ühistranspordi ametlikust peatusest kuni 1000 meetri jalutuskäigu kaugusel. Pakkuja esitab pakkumuses teenuse osutamise koha aadressi(d). Hankija kontrollib aadressi ja ühistranspordi ametliku peatuse vahemaad kaardirakenduse Google Maps kaudu. (Vt sarnane ka eRHR viitenr: 268583)

Näide 3: Kanalisatsioonitorustike rekonstrueerimine CIPP meetodil. Riigihanke viitenr 269138

Tehnilise kirjelduse nõue: Töö teostamisel tuleb järgida tööohutusalaaseid nõudeid ja kasutada töö eripärast tulenevaid isikukaitsevahendeid. Samuti tuleb arvestada tellija (AS Tallinna Vesi) tööohutusnõudeid. Avatud luukidega kaevud peavad olema piiristatud.



Vastavustingimuste näited – **VÄLDI!**

Tingimus	Näited
Liiga üldsõnalised tingimused, mida ei saa kontrollida	Peresõbraliku tööandja märgise kommunikatsioonitegevused Sotsiaalministeeriumile 2024-2025. Riigihanke viitenr: 275055 Pakkumuse esitamisega kinnitab pakkuja, et juhindub meeskonna komplekteerimisel EL määruse nr 1303/2013 artiklist 7, mis näeb ette, et hindamisel arvestatakse ja toetatakse meeste ja naiste võrdõiguslikkust ja välditakse diskrimineerimist soo, rassi või rahvuse, usutunnistuse või veendumuse, puude, vanuse või seksuaalse sättumuse põhjal ning võetakse arvesse puuetega inimeste juurdepääsu. Ühtlasi lähtutakse Eesti pikaajalise arengustrateegia „Eesti 2035“ aluspõhimõtetest, mis näeb ette, et kõigil peab olema võrdne võimalus eneseteostuseks ja ühiskonnaelus osalemiseks, sõltumata individuaalsetest eripäradest ja vajadustest, kuuluvusest erinevatesse sotsiaalsetesse rühmadesse, sotsiaalmajanduslikust võimekusest ja elukohast.



Vastavustingimuste näited – **VÄLDI!**

Tingimus	Näited
Liiga üldsõnalised tingimused, mida ei saa kontrollida	Kohtuasi C-368/10: komisjon vs. Madalmaade Kuningriik Üksikasjadeta esitatud nõue, et pakkujad vastaksid „keskkonnanõuetele vastavate ostude ja ühiskondlikult vastutustundliku käitumise kriteeriumidele“.
Lepingu esemega mitteseotud tingimused	Kohustus rakendada õiglase kaubanduse märgise aluseks olevaid nõudeid kõigile ettevõtte poolt müüdavatele toodetele hankes, mis puudutab üksnes ühte tüüpi toodete ostu.



Hindamiskriteeriumid

Hindamiskriteeriumid – kriteeriumid majanduslikult soodsaima pakkumuse väljaselgitamiseks. **HIND / KVALITEET**, sh sotsiaalsed omadused (RHS § 85 lg 3).

→ Võimalik eelistada pakkumusi, mis **loovad enam sotsiaalselt väärtust**:

(i) olemasolevate näitajate või (ii) lepinguga võetavate lubaduste baasilt.

→ Hinnata saab samu näitajaid ja samade tõendite alusel, nagu **tehnilise kirjelduse sotsiaalseid tingimusi**, erisusega – et ei hinnata sotsiaalse tingimuse miinimumlävendi täitmist, vaid tingimuse/kriteeriumi täitmise ulatust, andes kõrgemaid punkte sotsiaalselt väärtust rohkem loovatele pakkumustele.

NB!

Hankelepingu
esemega
seotud

Reaalset
konkurentsi
tagavad

Kvalifitseerimise
tingimused - EI
(v.a. RHS § 101
lg 1 p 6)

Määrata
osakaalud
(tähtsuse
järjekord)



Hindamiskriteeriumide näited – JÄRGI!

Näide 1: Tööharjutus Tartu linnas. Riigihanke viitenr 280020

Hindamiskriteerium: Tööharjutuse toimumiskohas on jalgrataste lukustamise või turvaliselt hoidmise võimalus – 5%. **Tõend:** Pakkuja kinnitus JAH/EI

* Kas siin võiks olla ka efektiivsem kontrollimehhanism: hankes kui ka lepingu täitmise etapis?

Näide 2. Pringlite häälistsuste akustilise seiramise osutamine (SAMBAH II) Regionaal- ja Põllumajandusministeeriumile. Riigihanke viitenr 277331.

Hindamiskriteerium: Tudengite kaasamine meeskonda – 10 %:

Kui pakkuja kaasab hankelepingu täitmiseks meeskonda vähemalt ühe loodusteaduste valdkonna erialade tudengi (kõrgharidusseadus § 3 lg 1 p 2 ja 3), antakse pakkumusele 10 väärtuspunkti. Kui pakkuja ei kaasa vähemalt ühe loodusteaduse valdkonna erialade tudengi, antakse pakkumusele 0 väärtuspunkti.

Tõend: Kinnitus vastavustingimustes + vastava(te) tudengi(te) eriala kinnitava(d) tõendi(d).



Hindamiskriteeriumide näited – JÄRGI!

Näide 3. E-töötukassa arendus- ja hooldustööd. Riigihanke viitenr 200183.

Hindamiskriteerium - 2 väärtuspunkti: Pakkumuses nõutud spetsialistide (rollis) meeskonda kuulub vähemalt üks (1) spetsialist:

- kellel on tuvastatud osaline või puuduv töövõime töövõimetoetuse seaduse alusel või
- kes on tunnistatud püsivalt töövõimetuks riikliku pensionikindlustuse seaduse alusel või
- kellele on määratud puue puuetega inimeste sotsiaaltoetuste seaduse alusel.

Tõend: Spetsialisti CV (CV nõuded on täpsemalt esitatud dokumendi „Pakkumuste hindamise kriteeriumid“ punktides 1-11) Spetsialisti CV peab sisaldama kinnitust, millega isik annab hankijale õiguse pöörduda hindamise kriteeriumis märgitud andmete kontrollimiseks Sotsiaalkindlustusameti ja/või Eesti Töötukassa poole. Välisriigis saadud tõendi alusel tuleb pakkumuses esitada välisriigis saadud pädeva asutuse kinnitus või väljavõte registrist.

* Küsitavused andmekaitse aspektidest!



Hindamiskriteeriumide näited – JÄRGI!

Näide 4: EK 71 näidet headest tavadest, nr 1: Sotsiaalselt vastutustundlik puhastusteenuste raamleping (Hispaania).

Pakkumuste hindamise etapis anti punkte pakujatele, kes suutsid kvaliteedikava abil tõendada pühendumist sotsiaalselt vastutustundlike tööhõivetavade rakendamisele. See kvaliteedikava, mille eest oli võimalik saada kokku 49 punkti, hõlmas järgmist:

- töötervishoiu ja tööohutuse meetmed (kuni 10 punkti),
- naiste ja meeste võrdset kohtlemist ja võrdseid võimalusi edendavad meetmed (kuni 10 punkti),
- töö- ja eraelu tasakaalu edendavad meetmed (kuni 5 punkti),
- probleemide lahendamise kord (kuni 12 punkti),
- teenuse kvaliteedi hindamise metoodika (kuni 12 punkti).

Esimese kolme aspekti hindamiseks paluti pakujatel täita lisad, märkides neisse iga kriteeriumi täitmiseks kavandatud tegevus, tegevuse eesmärgid, võetavad meetmed, tegevuse elluviimise ajakava ning näitajad, mille alusel on võimalik mõõta edusamme.

Töötervishoiu ja tööohutuse ning võrdse kohtlemise edendamise jaoks võis esitada kuni kaks tegevust, mille mõlema eest oli võimalik saada kuni 5 punkti (kokku 10 punkti). Töö- ja eraelu tasakaalu puhul võis samuti esitada kuni kaks tegevust, mõlema eest oli võimalik saada kuni 2,5 punkti (kokku 5 punkti).

Probleemide lahendamise korra hindamiseks paluti pakujatel esitada aruanne (kuni 6 lehekülge) koos kavandatud korra kirjeldusega. Võimalik oli saada kuni 12 punkti, mis jagunesid järgmiselt:

- kord selliste probleemide lahendamiseks, mis on seostatavad töövõtjaga, näiteks personaliküsimused või vajalike materjalide või tööriistade kättesaadavus (6 punkti);
- kord selliste probleemide lahendamiseks, mis ei ole seostatavad töövõtjaga, näiteks lekked või vandalismijuhumid (6 punkti).

Meetmete kava põhjalik ja vastab täielikult vajadustele – 100 % punkte

Meetmeid võtmise kord ei ole nii põhjalik ning ei vasta täielikult vajadustele – 50 % punkte

Meetmete võtmise korda ei ole kirjeldatud või sisaldab ilmselgeid vigu – 0 % punkte



Hindamiskriteeriumide näited – JÄRGI!

Näide 5. Haljala ja Kukruse vahelise 2+2 maanteelõigu riigi eriplaneeringu asukoha eelvaliku, asjakohaste mõjude hindamise, sh KSH esimese etapi aruande koostamine Regionaal- ja Põllumajandusministeeriumile. Riigihanke viitenr 266594.

1. Töö- ja pereelu ühildamine hankelepingu täitmisel – maksimaalselt 5 punkti. Kui pakkuja ei ole töö- ja pereelu ühildamise kirjeldust pakkumuses esitanud, siis pakkumusele selles kriteeriumis punkte ei omistata. Hankija hindab pakkuja esitatud kirjeldust töö- ja pereelu ühildamise kohta vastavalt alljärgnevale:	Väärtus- punktide arv
Pakkuja esitatud kirjeldus selgitab töö- ja pereelu ühildamist, hankija hinnangul on pakkuja lahendused põhjalikult läbi mõeldud, argumenteeritud ja loovad lisandväärtust hankelepingu täitmisel töö- ja pereelu ühildamisel.	5
Pakkuja esitatud kirjeldus selgitab töö- ja pereelu ühildamist, hankija hinnangul aitavad kirjeldatud meetmed tagada või parendada hankelepingu täitmisel osalevate töötajate olukorda töö- ja pereelu ühildamisel.	3
Pakkuja esitatud kirjeldus selgitab töö- ja pereelu ühildamist, kuid hankijas ei teki veendumust, et luuakse lisandväärtust võrreldes Eestis üldisemalt levinud töökorraldusega või kirjeldusest ei selgu seotus hankelepingu täitmisega.	1



Hindamiskriteeriumide näited – JÄRGI!

Näide 6. Riigihangete korralduse tõhustamise ja lihtsustamise analüüs ja ettepanekud Rahandusministeeriumile. Riigihanke viitenr 277369.

Hindamiskriteerium - Samaväärne palk samaväärse töö eest – 5 %

Kui pakkuja kohtleb mees- ja naissoost isikuid tõendatult võrdselt, makstes neile samaväärset palka samaväärse töö eest, mida tehakse hankelepingu täitmise raames, siis hindab hankija sellist pakkumust täiendava 5 väärtuspunktiga. Punkte ei anta, kui hankelepingu täitmisel osalevad vaid samast soost isikud.

Tõend: Pakkuja esitab pakkumuses dokumendi, milles on kirjeldatud tasustamise põhimõtteid, millest lähtutakse hankelepingu täitmise raames tehtud töö tasustamisel (nt tunnihind) ning millest nähtub, et mees- ja naissoost isikutele makstakse hankelepingu täitmise raames tehtava samaväärse töö eest samaväärset palka.

Kaudne tõend: Vastavustingimustes pidi pakkuja esitama ka meeskonna koosseisu.

* Kas võiks olla ka efektiivsem kontrollimehhanism: hankes kui ka lepingu täitmise etapis?



Hindamiskriteeriumide näited – **VÄLDI!**

Tingimus	Näited
Tingimus, mis ei taga reaalselt konkurentsi ja eelistab põhjendamatult ühte osalejat	90 % hindepunktidest antakse pakkujale, kellel on ettevõttes rakendatud usaldusväärsed tarneahela läbipaistvust tagavad meetmed tema poolt kasutatava kivimaterjali õiglase päritolu kohta, olukorras, kus turul on selliseid ettevõtjaid ainult üks.
Lepingu esemega mitteseotud kriteerium	Pakkuja, kes on viimase 5 aasta jooksul annetanud puuetega inimeste toetuseks vähemalt 100 000 eurot – 5 lisapunkti.



Lepingu täitmise tingimused

- **Lepingu täitmise tingimused** - kõik tulevase hankelepingu tingimused, mis võivad hõlmata majanduslikke, innovatsiooniga seotud, keskkonnahoidlikkuse, sotsiaalseid või tööhõivealaseid kaalutlusi, välja arvatud võistlevad elemendid (mis hindamise aluseks) (RHS § 77 lg 4 p 4).
→ Võimalus soodustada sotsiaalseid väärtuseid tarnijale või töövõtjale (i) selgete **lepinguliste kohustuste**, (ii) **efektiivsete kontrollisüsteemide** ja (ii) **sanktsioonide/preemiate** sätestamise kaudu.

NB!

Seotud
hankelepingu
esemega

Objektiivsed

Proportsionaalsed



Lepingu täitmise tingimused

Sotsiaalsed lepingutingimused

Lepingu täitmist puudutavad **sotsiaalse iseloomuga kohustused** (töötajad, sotsiaalse väärtuse loomine, tarneahela nõuded jne), kui need pole juba nimetatud tehnilises kirjelduses. Nt tõrjutud gruppidele konkreetse arvu töökohtade loomine, kohustus tagada võrdsete töötingimuste tagamise süsteemi olemasolu jne. Vt tehnilise kirjelduse osa.

Tõhusad kontrolli ja sanktsioonisüsteemid, mis tagavad lepinguliste kohustuste kui ka hankes kontrollitud või hinnatud sotsiaalsete aspektide või võetud lubaduste järgimise ka lepingu täitmise etapis. Nt kui hindamise aluseks oli ettevõtja poolt noorte tööle rakendamise kava, siis meetmed kava järgimiseks ja tagajärjed täitmata jätmise puhuks.

Sotsiaalsete suutlikusse nõuete täitmist võib ka lepingu tingimuste kaudu hoopis **premeerida**. Tasu võib indekseerida suhtarvulise näitajaga, millises ulatuses suudab tagada tarneahela läbipaistvuse ning ausa kaubanduse järgimise toogruppide lõikes.

Sotsiaalse nõuete tagamine ka **alltöövõtjate ja allhankijate osas**. Nt kohustus, et sotsiaalsete nõuete täitmine peab võrdväärse tasemel olema tagatud kuni tegelike teostajateni välja, õigus leping lõpetada sotsiaalsete kõrvaldamise aluste esinemisel jne.



Lepingu tingimuste näited – JÄRGI!

Näide 1. EK 71 näidet headest tavadest nr 64: Valladolidi strateegia sotsiaalselt tõhusate strateegiliste, ausate ja kestlike riigihangete edendamiseks (Hispaania)

Pakkuja peab esitama lepingu täitmiseks sotsiaalse kava, mis sisaldama konkreetseid ettepanekuid:

- uute töötajate värbamine elanikkonnarühmadest, kus on raskusi pääsemisel tööturule. Sellega ei tohiks kaasneda ettevõtte olemasolevate töötajate koondamine või nende tööaja vähendamine. Erilist tähelepanu pööratakse soolise vägivalla ohvriks langenud naistele ja LGTBI kogukonnale, kes kuuluvad kategooriasse „elanikkonnarühmad, kus on raskusi pääsemisel tööturule“;
- lepingut täitvate töötajate töökohtade stabiilsuse tagamise programm;
- konkreetsete meetmed töö turvalisuse ning tervise- ja ohutusstandardite tagamiseks lepingu täitmise ajal; konkreetsete meetmed lepingu täitmisele kaasatud töötajate koolitamiseks (oskused), võrdõiguslikkuse kava, millega tagatakse meestele, naistele ja teistsuguse sooidentiteediga isikutele samad töötingimused, ning töö- ja eraelu tasakaalu tagamise kava;
- allhanke kasutamise korral tuleks eelistada kaitstud töö keskusi või muid sotsiaalseid ettevõtteid, nagu ühistud, kuid samuti füüsilisest isikust ettevõtjaid ja VKEsid üldiselt.

Neid sotsiaalses kavas esitatavaid konkreetseid ettepanekuid käsitatakse **oluliste lepinguliste kohustustena**. Kui need ettepanekud jäetakse ellu viimata, järgneb karistus või lepingu lõpetamine.



Lepingu tingimuste näited – JÄRGI!

Näide 2. EK 71 näidet headest tavadest, nr 64: Tulemustele orienteeritud abiteenused noortele, sealhulgas sotsiaalset kasu käsitlevad nõuded (Rotterdami linn, Madalmaad).

- Hanke võitjatega sõlmitavatesse lepingud sisaldasid **sotsiaalse kasu klauslid**. Teenuseosutajad peavad täitma laiemat sotsiaalse kasu toomise kohustust, milles on tähelepanu keskmeks tööga seotud võimaluste pakkumine inimestele, kes on jäänud tööturust kõige kaugemale (st inimesed, kes saavad tööotsijatele mõeldud hüvitisi, või koolitusprogrammides osalevad noored). Selle aluseks on Rotterdami sotsiaalse kasu protokoll, kus on loetletud kõik asjakohaseks peetavad tegevused ja metoodika selle tegevuse hindamiseks. Kohustuse täitmatajätmise tulemuseks on trahv, mille suurus on 125% täitmata jäänud kohustusest.
- Teenuseosutaja peab andma aru sotsiaalse kasu klausli järgimise kohta. Ühises kavas on esitatud protokoll, kus on loetletud kohaldatavad sotsiaalset kasu toovad tegevused ja nende tegevuste rahaline väärtus. Näiteks töötushüvitist saava isiku töölevõtmisega annab teenuseosutaja sotsiaalse panuse, mille suurus on 30 000 eurot aastas (20,51 eurot tunnis). See summa suureneb 35 000 euroni aastas (29,92 eurot tunnis), kui asjaomane isik on olnud töötu üle aasta. Selleks et antavat panust oleks võimalik jälgida, peavad teenuseosutajad registreerima oma sotsiaalset kasu toova tegevuse ühise kava rakendajate hallatavas sotsiaalse kasu registreerimise süsteemis. Lisaks palgatõendi või töölepingu esitamisele peab teenuseosutaja näitama, et asjaomane töötaja kuulub ühte sihtrühmadest.



Lepingu tingimused näited – **VÄLDI!**

Tingimus	Näide
Üldsõnalised kohustused, mida kontrollida praktiliselt võimatu	Kohustus lähtuda lepingu täitmisel Eesti pikaajalise arengustrateegia „Eesti 2035“ aluspõhimõtetest, mis näeb ette, et kõigil peab olema võrdne võimalus eneseteostuseks ja ühiskonnaelus osalemiseks, sõltumata individuaalsetest eripäradest ja vajadustest, kuuluvusest erinevatesse sotsiaalsetesse rühmadesse, sotsiaalmajanduslikust võimekusest ja elukohast.
Lepingu esemega mitteseotud tingimused	Kohustus annetada Lepingu täitmise käigus konkreetne summa heategevuseks. Kohustus luua praktika kohti isikutele, kes lepingu täitmisega seotud pole.



Grupitöö

**Kuidas seda sotsiaalsed
eesmärki riigihanke
alusdokumendis kasutada?**

 WeBuySocialEU – Better Access to Socially Responsible Public Procurement

An initiative of the
European Union



KOHVIPAUSI AEG!



IV.

Sotsiaalmajanduse ettevõtted ja organisatsioonid

Aune Lillemets, sotsiaalmajanduse ekspert,
Sotsiaalsete Ettevõtete Võrgustik

Diana Minumets, vandeadvokaat/partner,
Advokaadibüroo WIDEN



Sotsiaalmajanduse üksused

- Eraõiguslikud organisatsioonid
- Ei ole avaliku sektori valitseva mõju all
- Võivad olla ühistud, vastastikused ühingud, ühendused, sihtasutused, sotsiaalsed ettevõtted ja muud õiguslikud vormid
- Sotsiaalsed ja keskkonnanäesmärgid kasumist tähtsamad
- Kohati raske määratleda, sotsiaalsest ettevõtlusest laiem mõiste





Sotsiaalsed ettevõtted

- **Sotsiaalsed ettevõtted** on ettevõtted, mille põhieesmärgiks on luua positiivset mõju ühiskonda.
- **Ühiskondlik eesmärk** tähendab nende otsest panustamist inimeste toimetulekusse ja heaolusse ning loodus- ja elukeskkonna soovitava seisundi püsimisse.
- **Ettevõtlus** tähendab tegutsemist majandusüksusena, st kaupade või teenuste pakkumist tasu eest püsiva tegevusena.



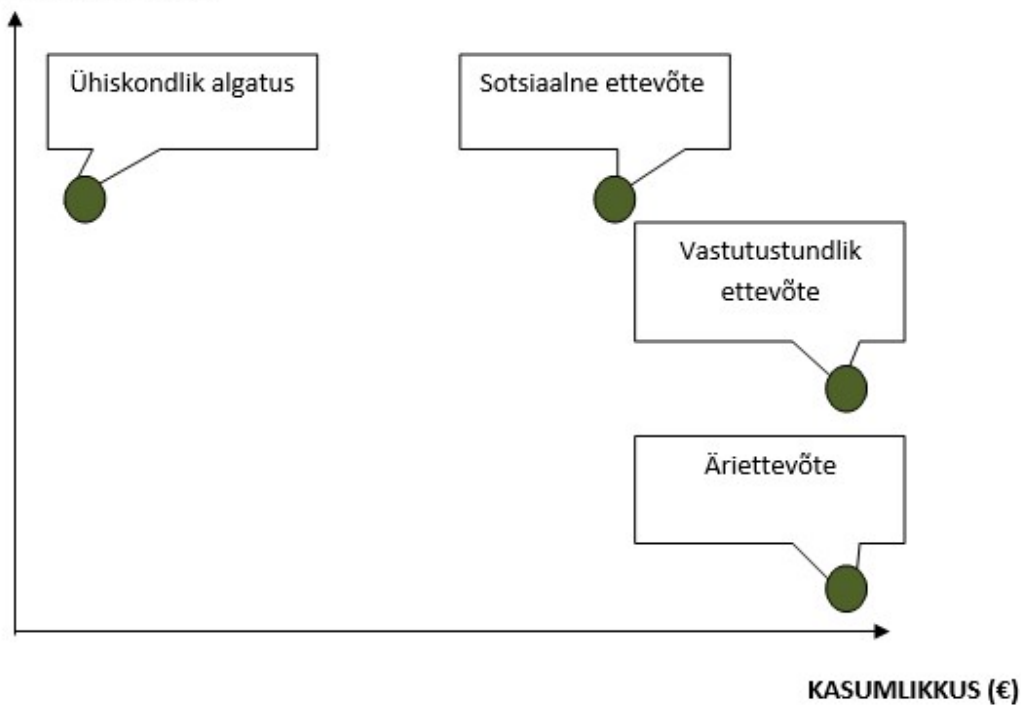
Sotsiaalsete ettevõtete määratlus Eestis

- Põhieesmärk on mõjutada positiivselt inimeste toimetulekut, heaolu või keskkonda, mida ka mõõdetakse.
- Jätkusuutlik majandusmudel
- 50.1+% kasumist reinvesteeritakse põhieesmärgi saavutamisse
- Ettevõtte pakub tasuta eest kaupu või teenuseid
- Eesti seadusandluses puudub kindel juriidiline vorm, mille kaudu sotsiaalseid ettevõtteid defineeritakse
- Enamasti MTÜ, OÜ või SA.

Erinevad edu mõõdikud

EDU MÕÕDIKUD

ÜHISKONDLIK KASU





Sotsiaalsete ettevõtete tegutsemisvaldkond

- Sotsiaalsed ettevõtted võivad tegutseda kõikides tavapäraistes ettevõtluse ja tööstuse valdkondades.
- Eestis enim tervishoiu & sotsiaalhoolekande (37,3%), hariduse (27,5%) ning loomemajanduse (15,7%) valdkonnas.
- Hangetes pakutud pigem sotsiaalseid teenuseid ja koolitusi siiani

Allikas: Eesti Sotsiaalsete Ettevõtete Monitooring 2021-22

▪ https://sev.ee/wp-content/uploads/2022/11/ESEM-Eesti-2021-2022-raport_SEV.pdf

WeBuySocialEU – Better Access to Socially Responsible Public Procurement

An initiative of the
European Union



Sotsiaalseid ettevõtteid Eestis



HUMANA





Kogemuse jagamine

**Kogemuse jagamine sotsiaalse
ettevõtte loomisel ja hangetel
osalemisel.**

**Katri-Liis Lepik, Tallinna Ülikooli
õppejõud**



THE SKILL MILL

Katri-Liis Lepik, Phd

Skill Mill juhatuse liige

Tallinna Ülikooli Ühiskonnateaduste instituudi dotsent



ABOUT US

The Skill Mill is an award-winning social enterprise which provides employment opportunities for young people in the justice system.

Established in 2013 in Newcastle-upon-Tyne and now operating 16 teams in 10 locations in England, **The Skill Mill is a social enterprise directly employing young people aged between sixteen and eighteen.**

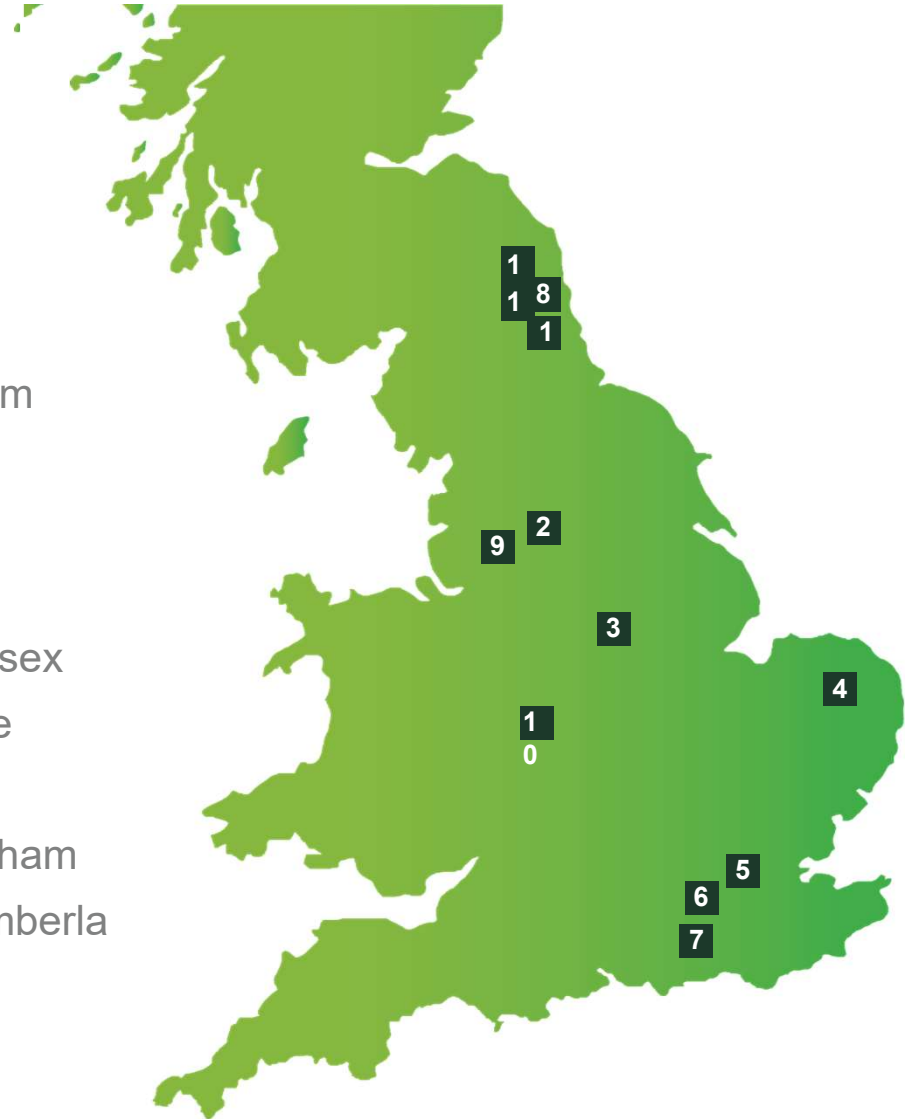
We employ only ex-offenders, actively reducing reoffending whilst increasing engagement, participation, employability, and educational levels of the young people to increase their life chances.



ABOUT US

The young people also undertake accredited training and achieve a nationally recognised qualification (Level 2 AQA in Employability Skills). They acquire knowledge and skills by working alongside local private contractors and partners. Follow-on employment opportunities with partner organisations and the wider labour market are sought for each employee and support towards this goal is provided from the outset.

1. Durham
2. Leeds
3. Nottingham
4. Norfolk
5. Croydon
6. Surrey
7. West Sussex
8. Newcastle
9. Rochdale
10. Birmingham
11. Northumberland



IMPACT



Based on The Skill Mill accounts it costs £20,000 per young person including the salary paid to her/him in a year for work. Overall this means that **The Skill Mill is likely to generate at least £5 in benefits for every £1 spent.**



DAILY FEES

Please contact us for further information about how the Skill Mill can offer you exceptional service at competitive rates while improving the life chances for the young people we employ with their families and the wider community all benefiting.

Our daily fees include:

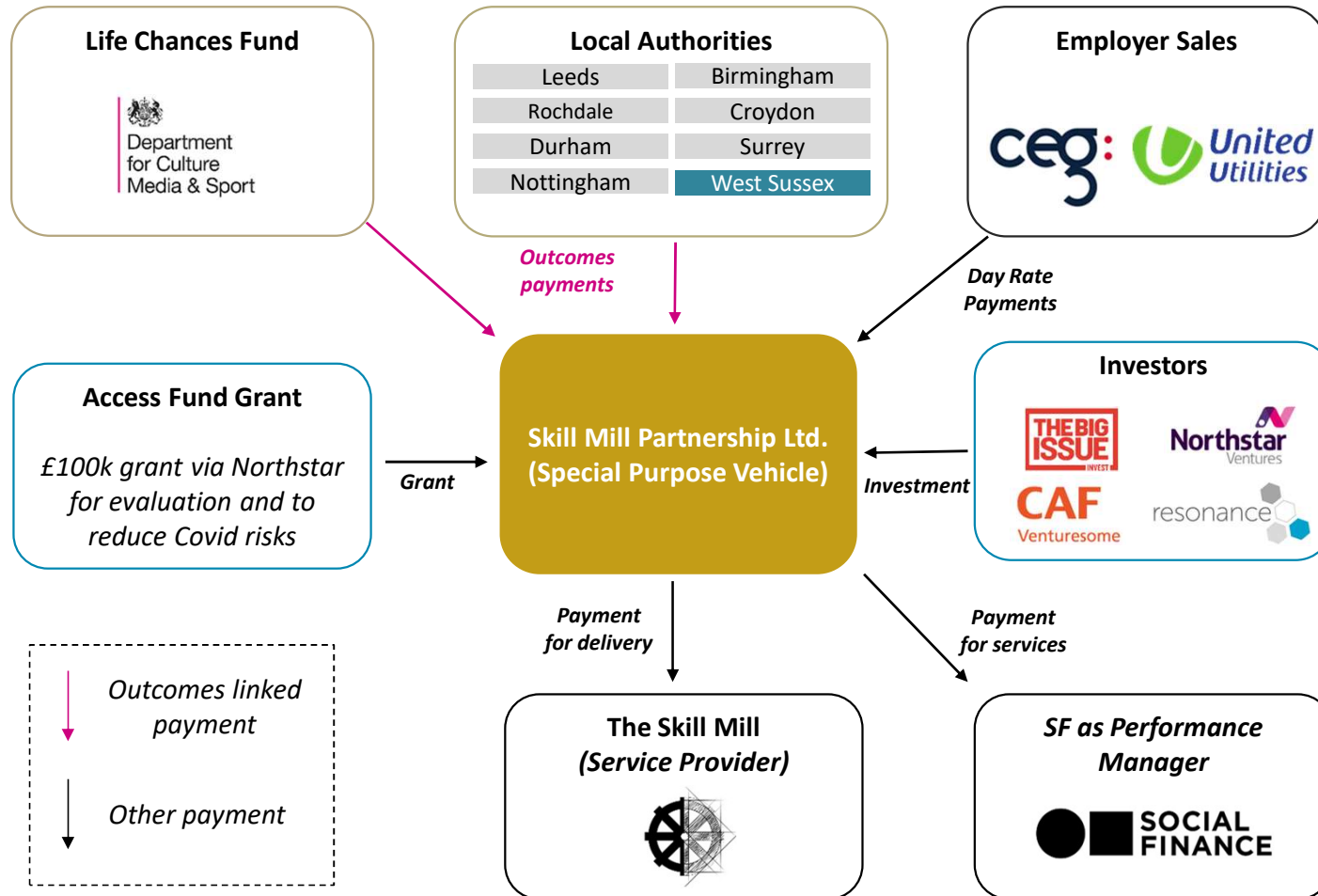
- Team of 5 (4 young people, 1 supervisor)
- Full PPE
- Standard hand tools
- Insurances
- Transport
- Office support
- Independent Health & Safety advice

NATIONAL PARTNERS

Quadruple Helix Partners + Co-Design

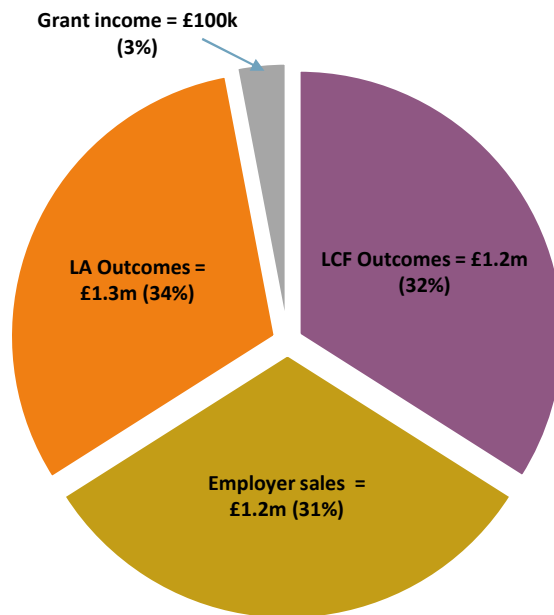
Public	Private	Academic	Civic
Newcastle City Council Nottingham City Council ROCHDALE BOROUGH COUNCIL Bury Council Leeds City Council Durham County Council Norfolk County Council Department for Digital, Culture Media & Sport BIRMINGHAM CHILDREN'S TRUST CROYDON www.croydon.gov.uk SURREY COUNTY COUNCIL west sussex county council Northumberland County Council Oldham Council Ministry of Justice Environment Agency	Royal HaskoningDHV Virgin NORTHUMBRIAN WATER Wates VIVO ESH GROUP Balfour Beatty KIER United Utilities EQUANS MEARS BOWMER KIRKLAND ceg: SOCIAL FINANCE Northstar Ventures Purple Compass Ltd substance. THE BIG ISSUE CAF resonance	GCU Glasgow Caledonian University Northumbria University NEWCASTLE University of Strathclyde TALLINN UNIVERSITY School of Governance, Law and Society school for social entrepreneurs Manchester Metropolitan University GOVERNMENT OUTCOMES LAB	the wildlife TRUSTS URBAN GREEN NEWCASTLE Canal & River Trust Signal Newcastle West End foodbank National Parks 70 1949 2019

The Social Impact Bond

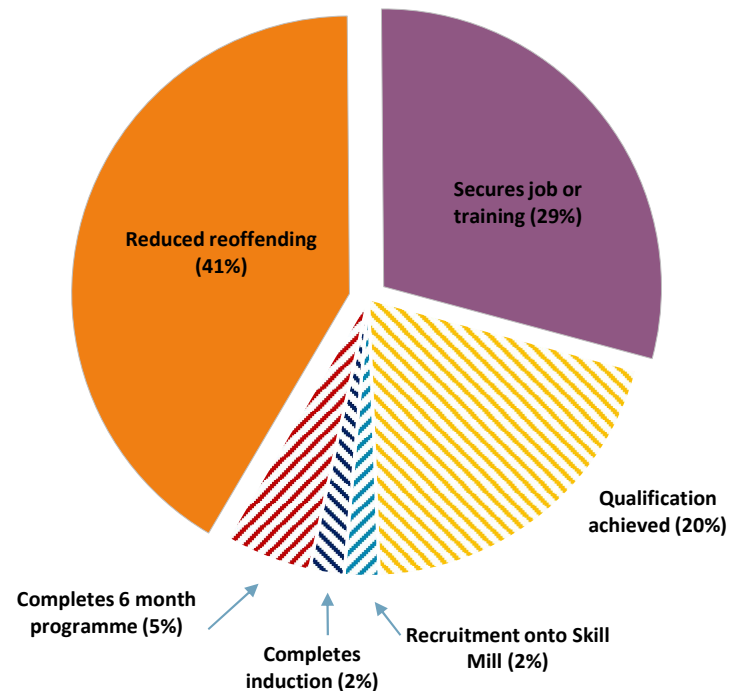


The SIB offers fantastic value for money for local authorities who only contribute 1/3 of revenue and 70% of their payments are for outcomes

Costs are met from 2/3 outcomes and 1/3 commercial sales. An "Access Foundation" grant enables evaluation and derisks potential Covid spike



Outcomes are principally earned from reduced reoffending and securing future employment / training



Notes:

- The above is based on the financial model's base case (excl. VAT)
- LCF pays 43.8% of outcomes
- Employees pay day rates for Skill Mill teams of 4 and supervisors of up to £500 / day

Payments will be made on successfully achieving the following outputs and outcomes



**Outcome 1
Recruitment**



**Outcome 2
Induction Completed**



**Outcome 3
Qualification Achieved**



**Outcome 4
Programme Completed**



**Outcome 5
Job or Training Secured**



**Outcome 6
12 Months No Reoffending**

Outcomes

Hangete probleematika

UK Social Value Act 2013 ning social value model 2021 (10%)
vs Eesti Riigihangete seadus

- Eesmärgid ja riiklikud strateegiad ning suunised
- Traditsioonid ja väärtushinnangud
- Sotsiaalne pesu
- Kontroll ja selle puudumine
- Organisatsioonide finantsvõimalused
- Ettevõtete ja organisatsioonide suurus ja võimu positsioon
- Teadlikkus hangetest, nt. CPV koodid

TÄNUD!

theskillmill.org

Katri-liis@theskillmill.org



THE SKILL MILL



2021





Hankelepingute reserveerimine

- Hankelepingu, sh riigihanke osa põhiselt, võib **reserveerida** (RHS § 13):
 - Kaitstud töö keskustele ja ettevõtjatele, kelle eesmärk ja igapäevane põhitegevus on puuetega, vähenenud töövõimega või ebasoodsas olukorras olevate inimeste sotsiaalne ja kutsealane integreerimine, või erivajadustega isikute tööhõiveprogrammi raames; ja
 - Tingimusel, et vähemalt 30% sellises keskuses, ettevõttes või programmis töötavatest inimestest on **puudega, vähenenud töövõimega või ebasoodsas olukorras**.
- Hankija peab riigihanget alustavas teates märkima hankelepingu reserveerimise.
- Hankija jätab läbi vaatamata ettevõtja pakkumuse, kes ei vasta reserveerimise tingimustele (RHS § 111 lg 6 p 2).



Puudega ja vähenenud töövõimega inimene

- **Puudega inimene** – puuetega inimeste sotsiaaltoetuste seaduse (PISTS) § 2 lg 1
 - Puue on inimese anatoomilise, füsioloogilise või psüühilise struktuuri või funktsiooni kaotus või kõrvalekalle, mis koostoimes erinevate suhtumuslike ja keskkondlike takistustega tõkestab ühiskonnaelus osalemist teistega võrdsetel alustel.
 - Puue saab olla sügav, raske või keskmine (PISTS § 2 lg 1¹ p-d 1-3) ning raskusastme tuvastab **Sotsiaalkindlustusamet otsusega**, kaasates vajaduse korral arstiõppe läbinud isikuid (PISTS § 2³ lg 1).
- **Vähenenud töövõimega inimene** – inimene, kes on tunnistatud püsivalt töövõimetuks riikliku pensionikindlustuse seaduse alusel (RPKS) alusel, kellele on riiklike elatusrahade seaduse (RERS) alusel määratud invaliidsusgrupp tähtajatult või kellel on tuvastatud osaline või puuduv töövõime töövõimetoetuse seaduse (TVTS) alusel. **St eeldavad haldusakti!**



Ebasoodsas olukorras olev töötaja

Ebasoodsas olukorras olev töötaja (01.09.2017 RHS seletuskiri (450 SE) lk 36):

- isik, kellel ei ole viimase kuue kuu jooksul olnud alalist palgalist töökohta;
- isik vanuses 15-24;
- isik, kes ei ole omandanud keskharidust ega kutseharidust (rahvusvahelise ühtse hariduse liigituse tase 3) või kelle täisajaga õppe lõpetamisest on möödas vähem kui kaks aastat ja kes pole saanud esimest alalist palgalist töökohta;
- üle 50 aastane isik;
- üksi elava täiskasvanu, kellel on vähemalt üks ülalpeetav;
- isik, kes töötab sektoris või ametialal, mille puhul sooline tasakaalustamatus ületab vähemalt 25 % võrra asjaomase liikmesriigi kõikide majandussektorite keskmist soolist tasakaalustamatust, kui isik kuulub vastavasse vähemusse;
- isik, kes on liikmesriigi rahvusvähemuse liige ja kellel on vaja parandada oma keele- või kutseoskusi või suurendada töökogemust, et tõhustada oma väljavaateid püsiva töökoha leidmiseks.



Sotsiaal- ja eriteenuste HL reserveerimine

- Hankelepingu võib **sotsiaal- ja eriteenuste erimenetluses reserveerida** (RHS § 127):
 - Ettevõtja pakub RHS § 127 lg-s 1 nimetatud CPS-koodidele vastavaid avalikke teenuseid (nt kõrghariduse teenused, haigla ja haiglatugiteenused, hambaravipraksise teenused, ühiskondlike organisatsioonide teenused), lähtudes avalikust huvist;
 - Kasum reinvesteeritakse tema eesmärgi täitmiseks või jaotatakse töötajate osalemisega seotud kaalutlustel; ja
 - Ettevõtja juhtimisstruktuur või omandisuhted põhinevad töötajate osalemise põhimõttel või nõuavad töötajate, kasutajate või sidusrühmade aktiivset osalemist.
- Kriteeriumidele mittevastava ettevõtja pakkumus - läbi vaatamata (RHS § 127 lg 4).
- Hankeleping reserveerimine tuleb avaldada hanketeates.
- Reserveeritud HL tähtaeg võib olla max 3 aastat. Kui HL maksumus al rahvusvahelisest piirmäärast, ei tohi osaleda ettevõtja, kellega hankija on sama objekti kohta 3.a sees juba HL sõlminud.



NÄIDE - Reserveeritud hankeleping jäätmete käitlemiseks Poolas Rzgówis (EK juhend nr 50)

- HL reserveeriti töövõtjatele, kes:
 - On kaitstud töö keskus või kelle tegevus hõlmab sotsiaalselt tõrjutud elanikkonnarühmade liikmete sotsiaalset ja kutsealast integreerimist ja
 - Kelle töötajatest vähemalt 50% on sotsiaalselt tõrjutud elanikkonnarühmade liikmed (puudega inimesed, töötud, kodutud, pagulasseisundis, noored, eakad jne).
- **Kontrollimine:** Töövõtja pidi esitama omavalitsusele dokumendi, mis kinnitas, et tegemist on kaitstud töö keskusega, või kinnituse selle kohta, et tema tegevus hõlmab sotsiaalselt tõrjutud elanikkonnarühmade liikmete sotsiaalset ja kutsealast integreerimist, ning kinnituse selle kohta, et vähemalt 50% töötajatest, kes teevad lepingu esemeks olevat tööd, on sotsiaalselt tõrjutud elanikkonnarühmade liikmed. Töövõtja esitas loetelu isikutest, kes vastasid neile kriteeriumidele.
- **Kasu:** sotsiaalühistu teostas sujuvalt lepingus sätestatud tööd ja pakkus tööd omavalitsuse poolt sihikule võetud elanikkonnarühmade liikmetele, millega saavutati riigihanke mõlemad eesmärgid. Hankija rakendas tava ka muude jäätmekäitlusega seotud hangete korraldamisel.



V.

Kuidas parandada hankijate ja sotsiaalmajanduse liikmete vastastikust mõistmist?

Aune Lillemets, sotsiaalmajanduse ekspert,
Sotsiaalsete Ettevõtete Võrgustik



Kogemuse jagamine

Kuidas hankijad ja sotsiaalmajanduse liikmed saaksid teha aktiivsemat koostööd?

**Veronika Kaska, Astangu
Kutserehabilitatsiooni Keskus**



The slide features several decorative elements consisting of thin orange and blue lines forming various geometric shapes, including rectangles and L-shaped brackets, scattered across the white background. The main title is centered and consists of three lines of text: 'KVALITATIIVSED' in orange, 'HINDAMISKRITEERIUMID' in orange, and 'AKRK HANGETE NÄITEL' in blue.

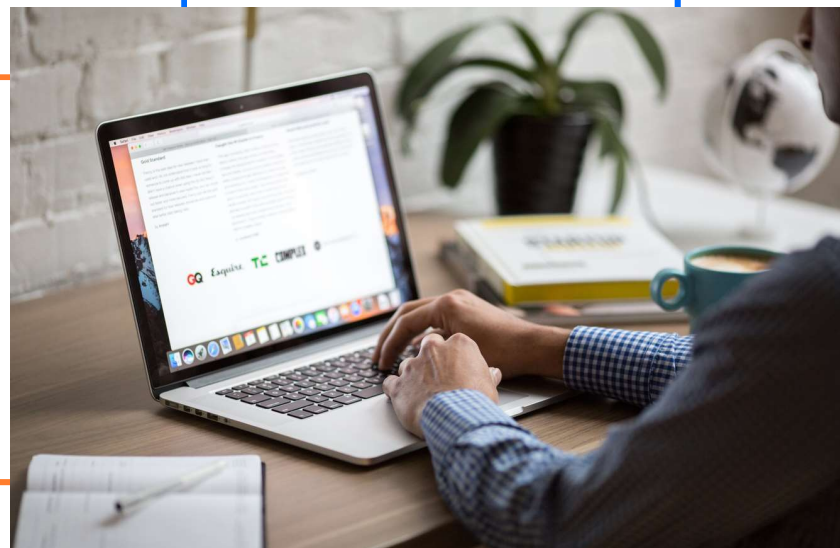
KVALITATIIVSED HINDAMISKRITEERIUMID AKRK HANGETE NÄITEL

VERONIKA KASKA

ASTANGU KUTSEREHABILITATSIOONI KESKUS

Haridus- ja Teadusministeeriumi hallatav riigiasutus

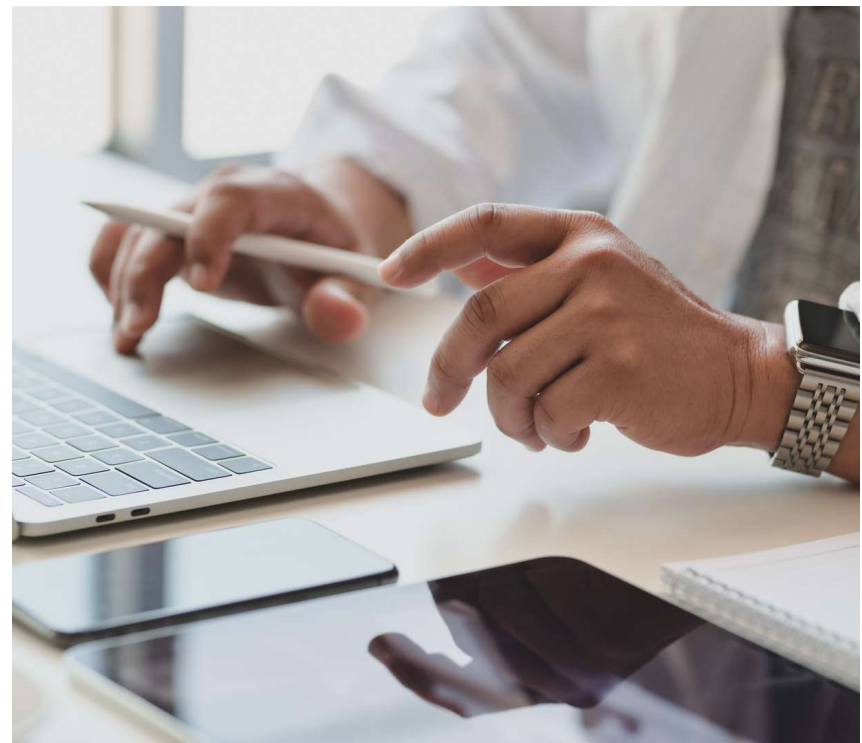
Eesmärk on toevajadusega inimestele täiendus- ja tasemeõppe pakkumine, uute meetodite ja metoodikate arendamine ja katsetamine ning nende jagamine kutseõppeasutuste jt osapooltega



TEENUSED VÕI ASJAD

1

Teenuste puhul on kergem leida
kvalitatiivseid
hindamiskriteeriume?



HIND ON KÜLL OLULINE, AGA....



...kõige olulisem on parima hinna ja kvaliteedi suhe



MILLEST ALUSTADA?



Mis on antud teenuse või asja puhul oluline või näitab valdkonnas tegutsevate ettevõtete kvaliteeti?





Pakkuge ideid!

- **Mida teha, et rohkem sotsiaalseid ettevõtteid ja vabaühendusi osaleks hangetes?**
- **Kuidas tihendada hankijate ja sotsiaalmajanduse liikmete suhtlust?**

Testi oma teadmisi:



[bit.ly_sotsiaalhanked2](https://bit.ly/sotsiaalhanked2)

An initiative of the
European Union





LÕPPSÕNA

Moderator: Kätlyn Jürisaar, Sotsiaalsete
Ettevõtete Võrgustik

Tänase päeva tagasiside:



An initiative of the
European Union



An initiative of the
European Union



— WeBuySocialEU – Better Access to Socially Responsible Public Procurement

Tänname!

Eriline tänu – Rahandusministeeriumile ja tänaastele esinejatele!

Implemented by:

