

Riigi kinnisvarakeskkonna juhtimissüsteem

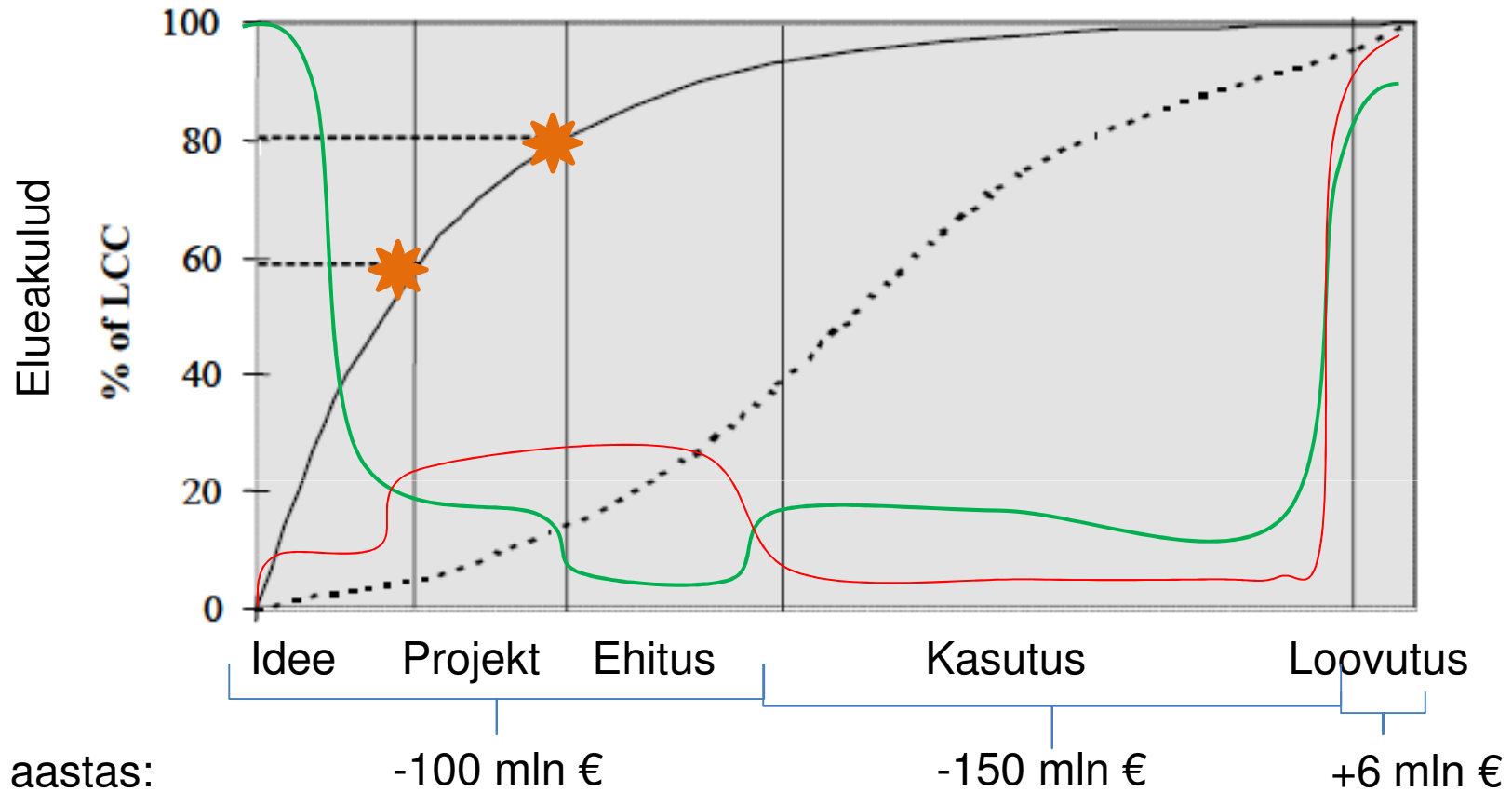
Janno Veskimets

14.02.2013

Rahandusministeerium

Tartu

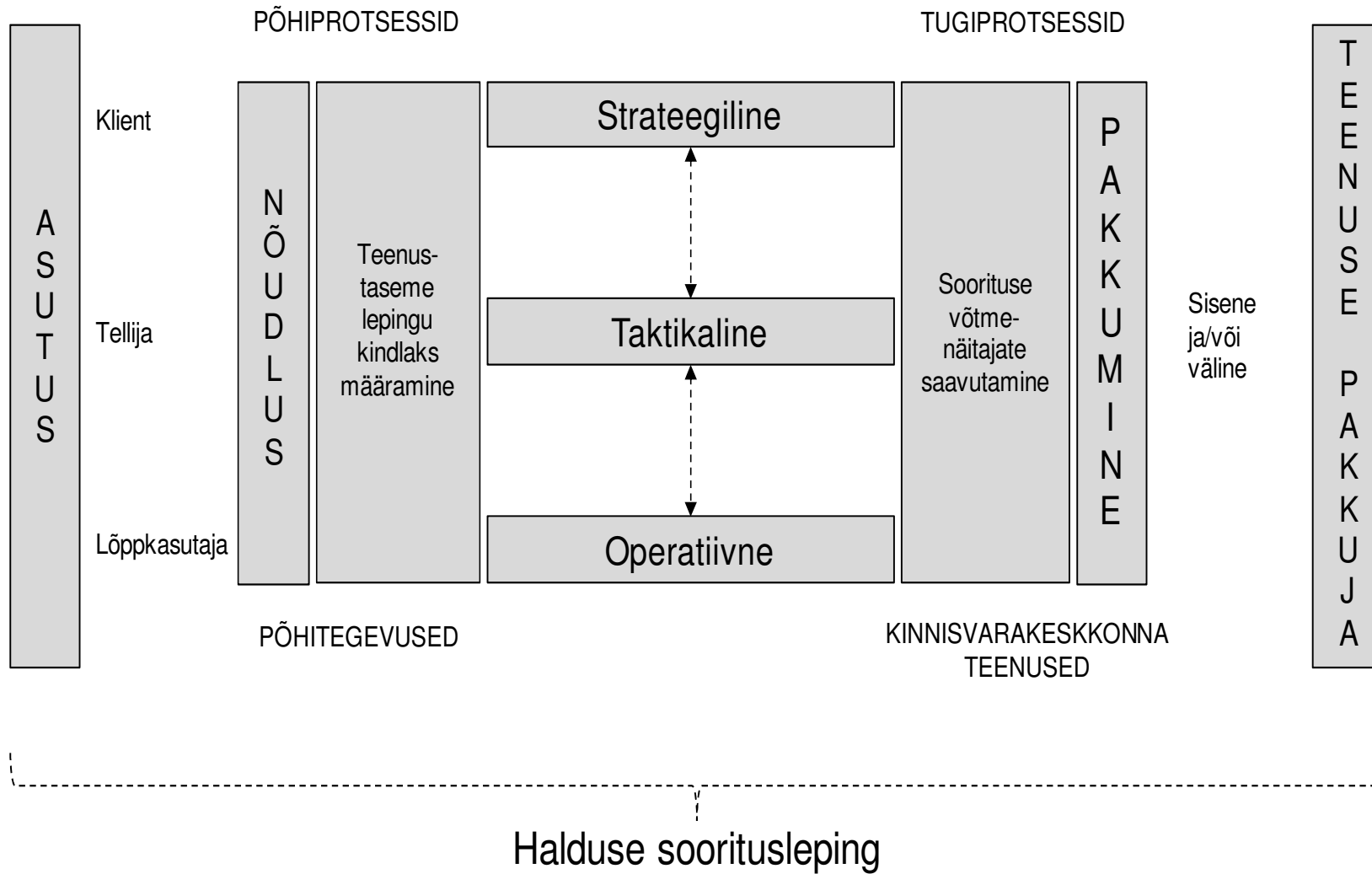
Miks?

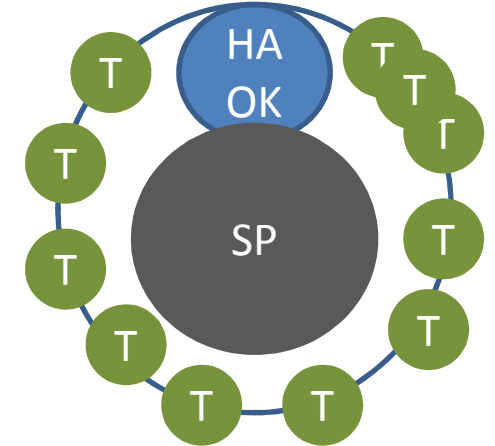
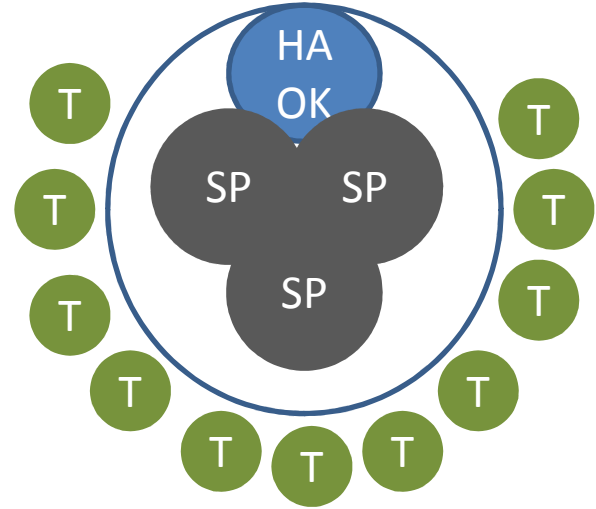
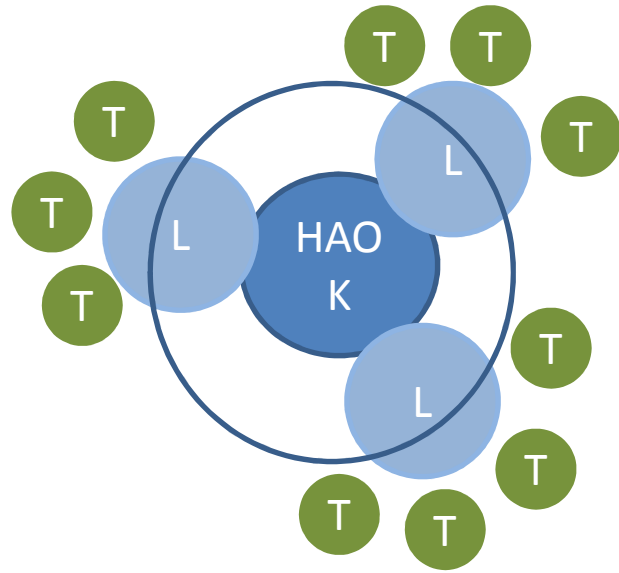
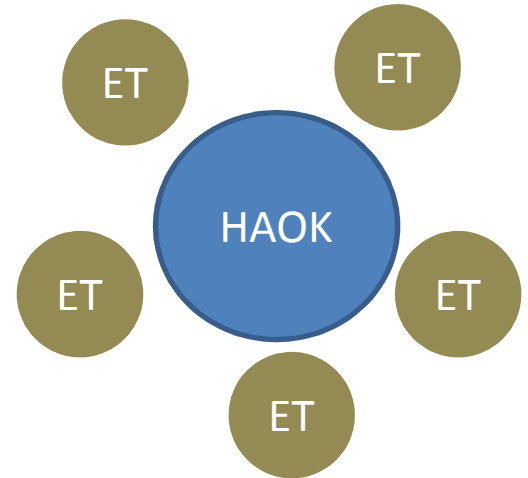
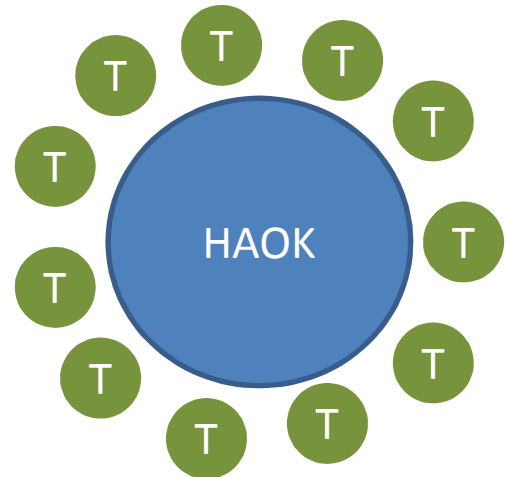
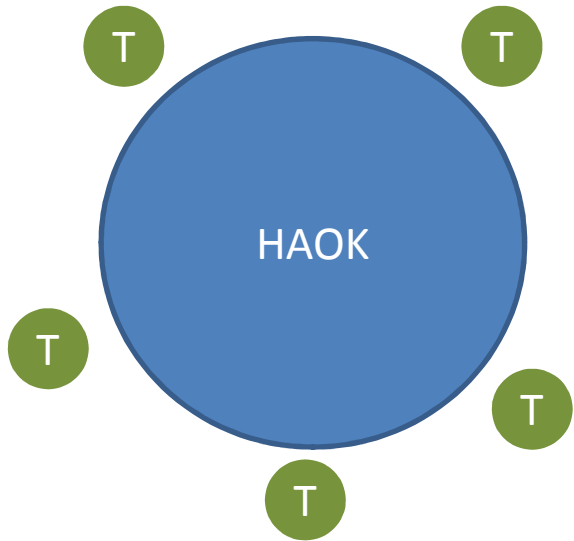


Kulu aastast:

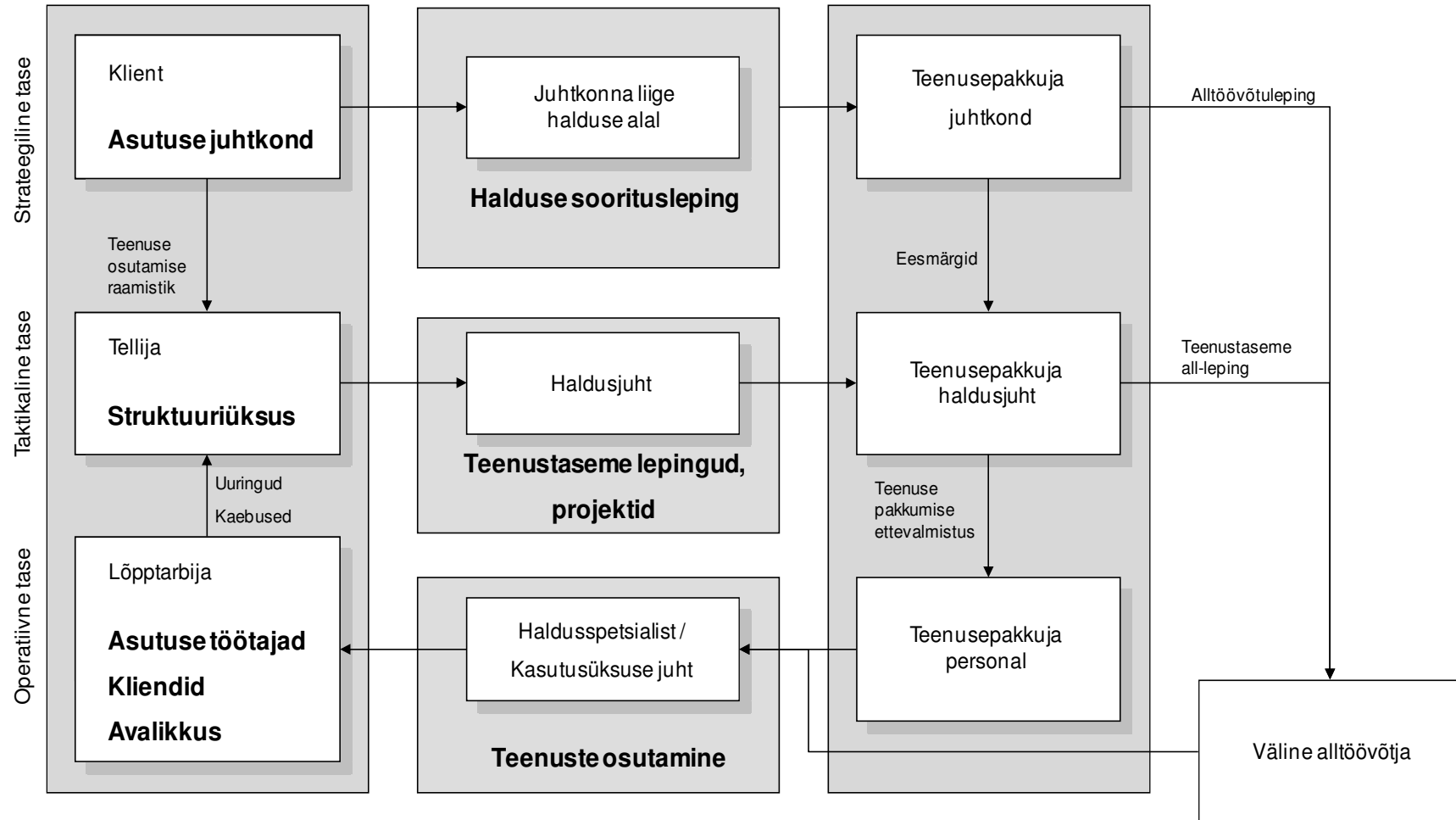
- Tekkinud kulud
- Ette määratud kulud
- Isetegemise määr
- Reglementeerituse määr

Kinnisvarakeskkonna juhtimise mudel (asutuse vaates)

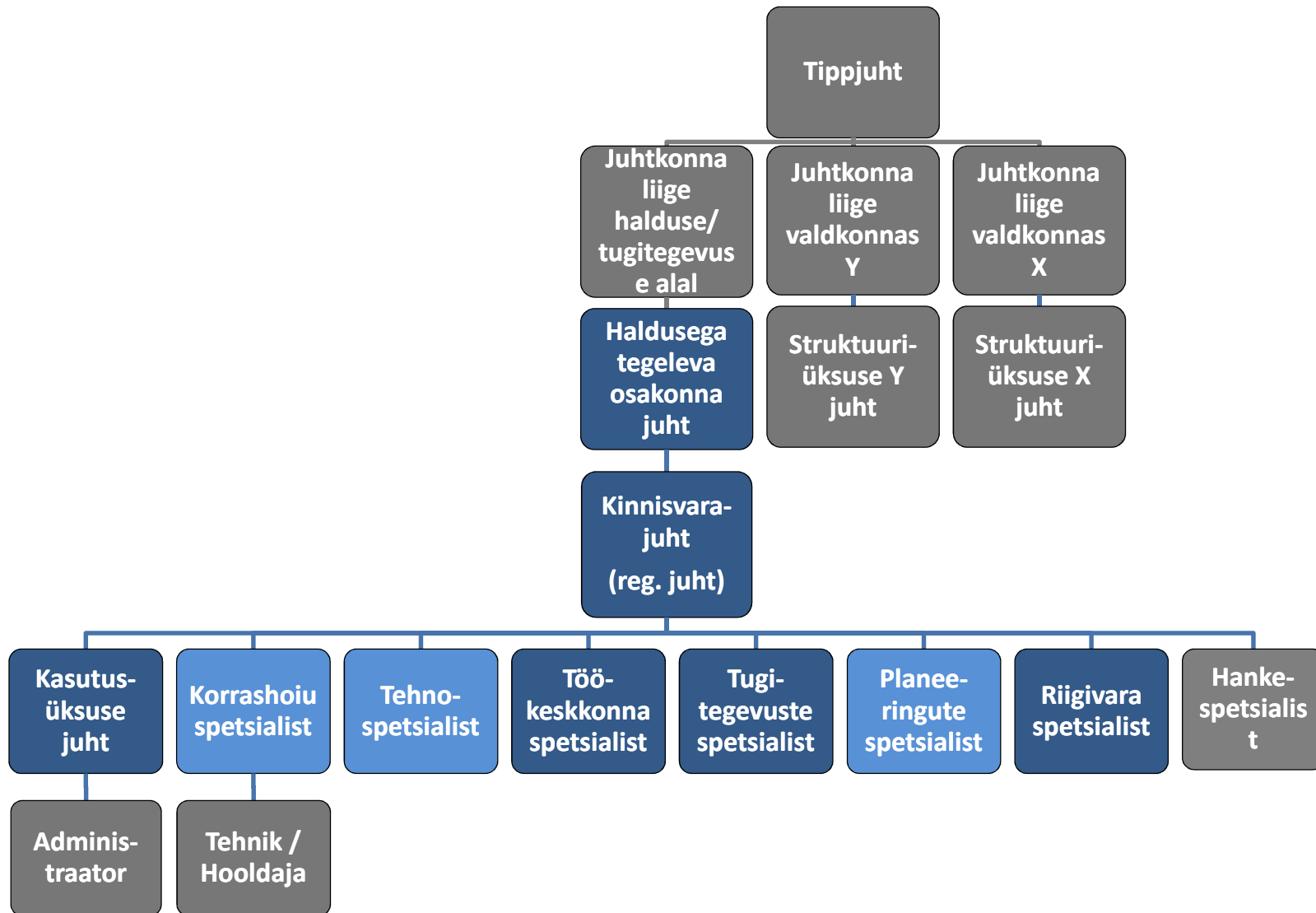




Juhtimise mudeli seos asutuse struktuuri ja rollidega



Juhtimise mudeli seos asutuse struktuuri ja rollidega

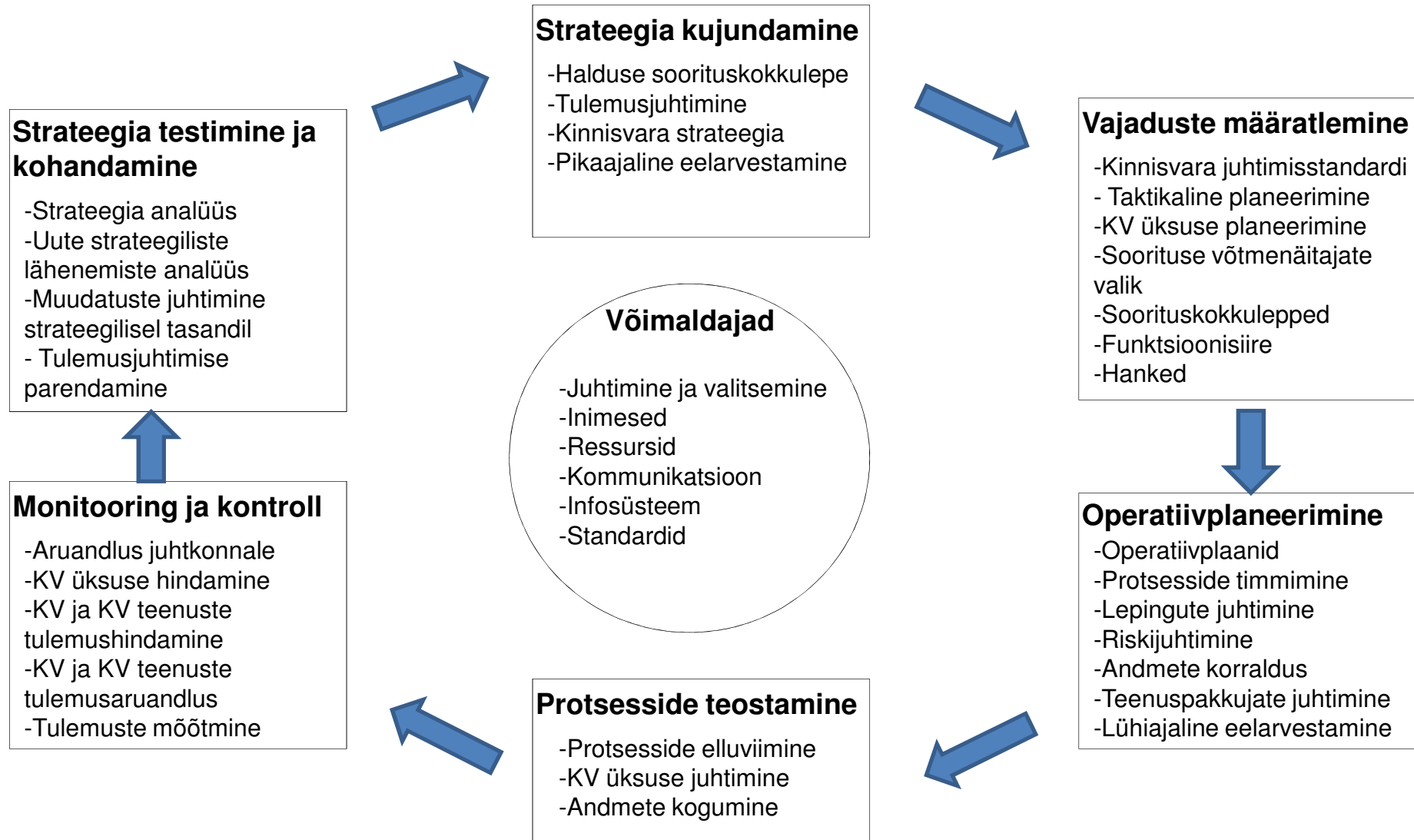


Kinnisvarakeskkonna juhtimissüsteem

Kinnisvarakeskkonna juhtimissüsteem on **omavahel integreeritud protsesside ja tööriistade kogum** mida asutus kasutab selleks, et:

1. Kujundada kinnisvarategevuste strateegia,
2. Luua kinnisvarategevuste strateegiast operatiivprotsesse (strateegilist vajaduste tõlkimine operatiivprotsessideks ja nende protsesside läbiviimine)
3. Tagada strateegia ja operatiivprotsesside kontrollimise ja nende pideva täiustamine

Kinnisvarakeskkonna juhtimissüsteem

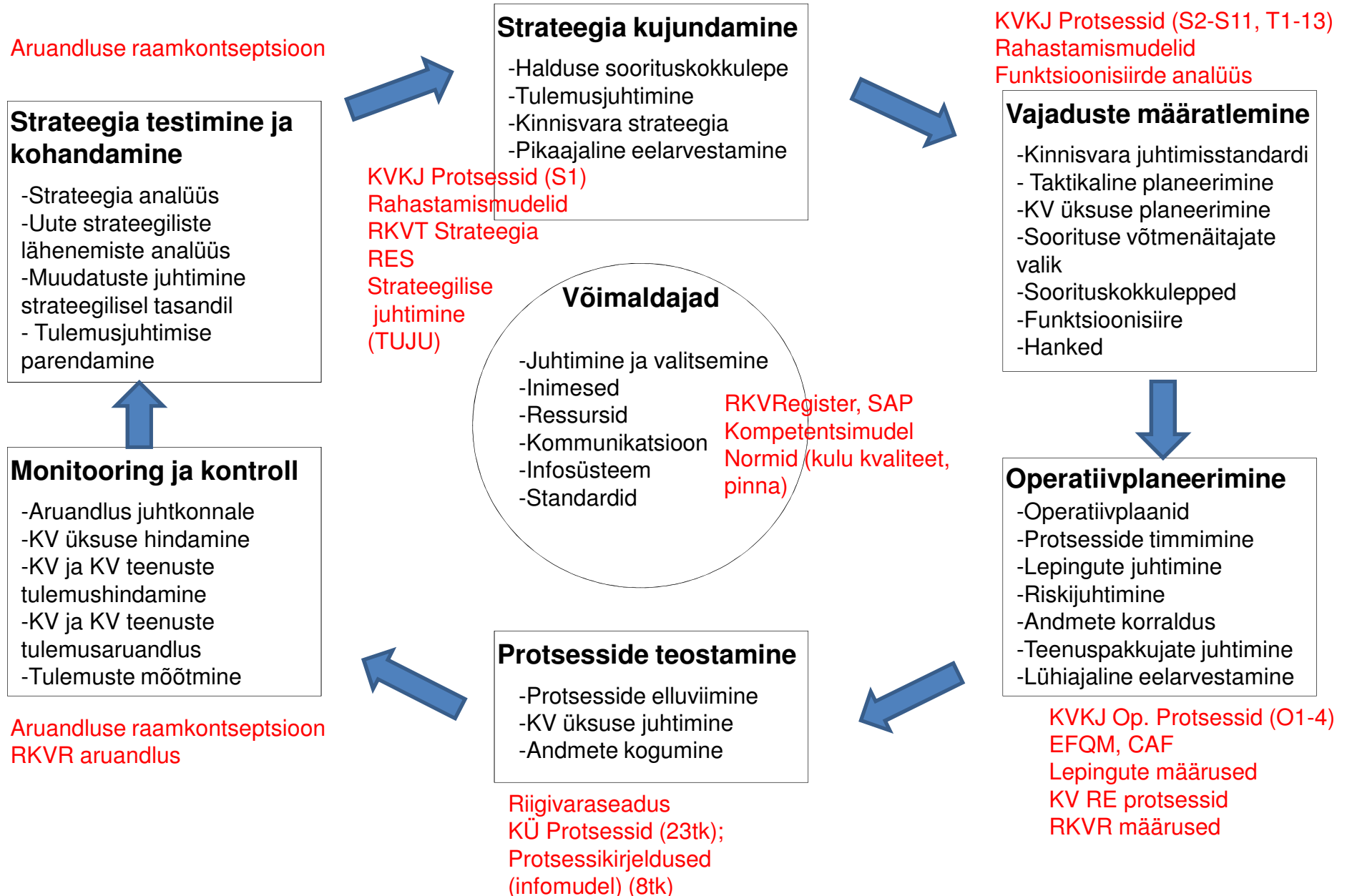


Valminud protsessid ja tööriistad

- Riigi kinnisvarategevuse strateegia
- Toetav õigusraamistik
- Kompetentsikeskus RKAS
- Riigi kinnisvara register kui menetluskeskkond
- Tehtud inventuur riigi kinnisvarast (andmebaas ja investeringute vajadus)
- Normid (kvaliteedinormid, kulunorm, pinnanorm)
- Aruandluse raamkontseptsioon (objekti, asutuse, valitseja, RM tasandil)
- Rahastamismudelid
- : Rahakäibe planeerimise tööriistad portfelli ja objekti tasandil
- Üürilepingute vormid
- Kompetentsimudel
- Protsesside kirjeldused (52 tk)
- Arendustööd toetavates tugiprotsessides (SAP, TUJU jne)

Kavas: Registrite arendused ja liidestamised

Valminud protsessid ja tööriistad juhtimissüsteemis



Juhtimisprotsessid - kokkuvõte

Juhtimissüsteemi terviklikult rakendades suudame:

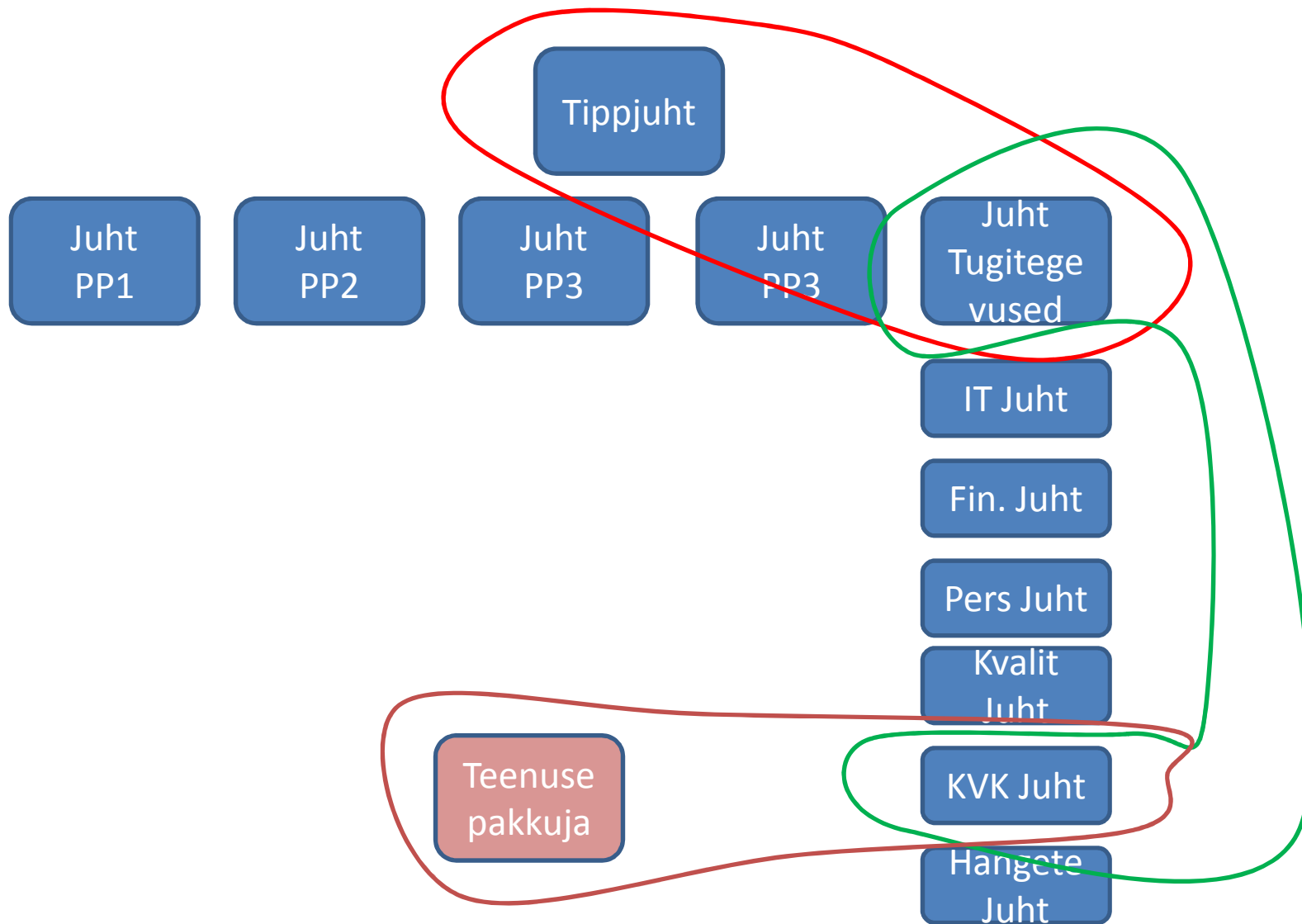
Aidata teha **põhiprotsesse** edukamalt, vähendades lõhet asutuse põhiprotsessidest tuleneva vajaduse ja seda toetava kinnisvarakeskkonna vahel.

Aidata teha **tugiprotsesse** edukamalt, suurendades tugiteenustega kaasnevate protsesside tõhusust ja töökorraldust

Aidata tugiteenuste **teenistujatel** saavutada edu oma igapäevatöös ja erialases arengus.

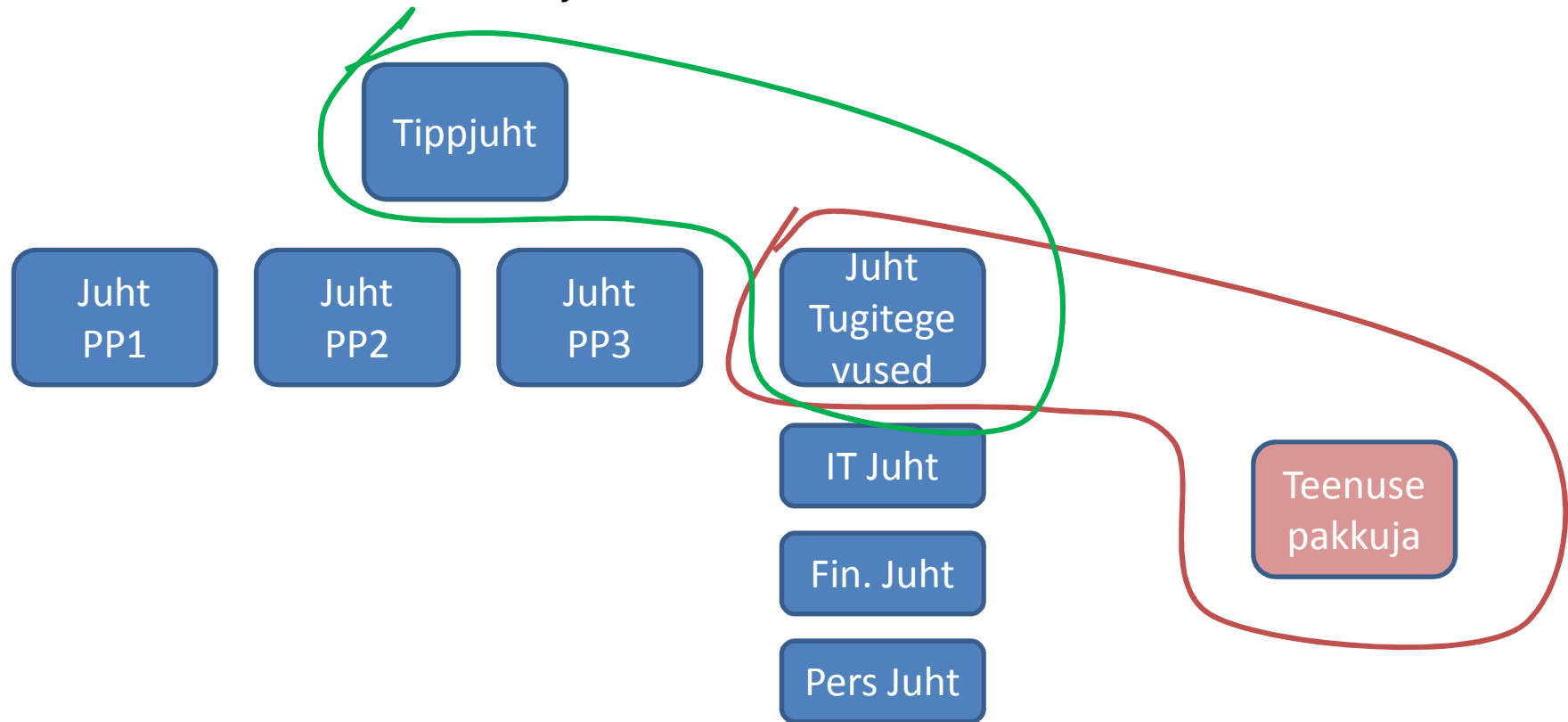
Juhtimise mudeli seos asutuse struktuuri ja rollidega

Suur asutus, 150 ja enam töötajat



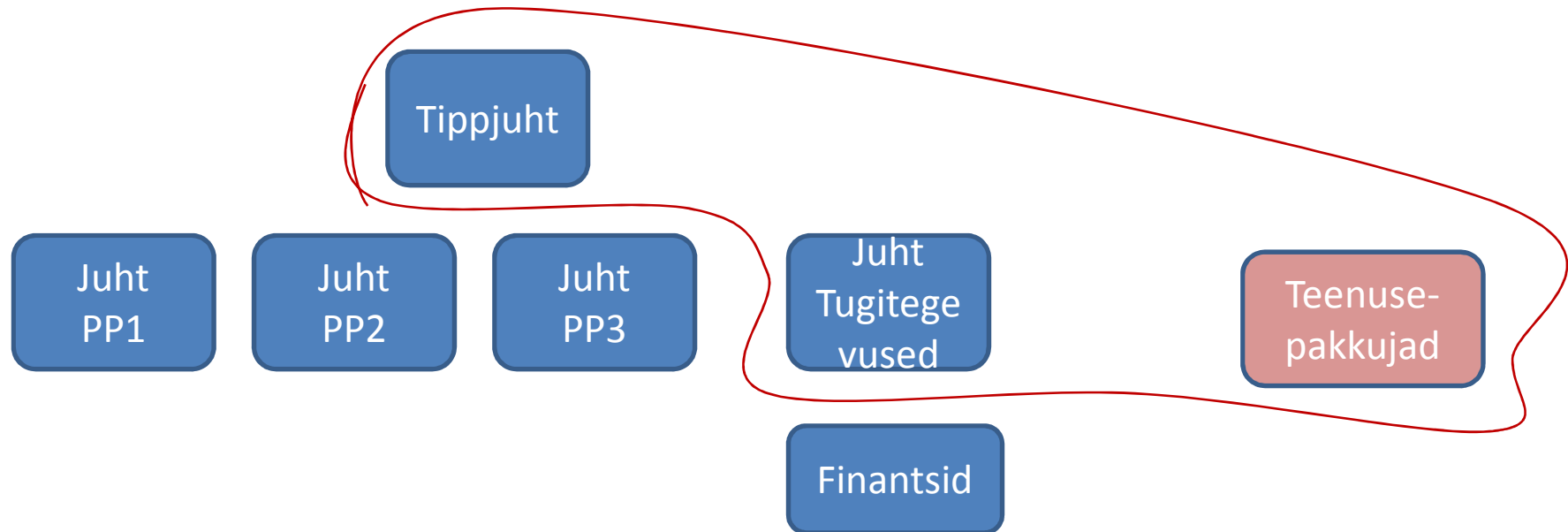
Juhtimise mudeli seos asutuse struktuuri ja rollidega

Keskmine asutus, 50 - 150 töötajat



Juhtimise mudeli seos asutuse struktuuri ja rollidega

Väike asutus, kuni 50 töötajat



Riigi kinnisvarakeskkonna juhtimissüsteem

14.02.2013
Rahandusministeerium
Tartu